



BOIS MASSIF



Le bois naturellement beau...
Un choix de bon sens...

RESSOURCE INEPUISABLE

Façonnable à souhait, il s'adapte à toutes vos envies

CHARPENTERIE



STRUCTURE VISIBLE

STRUCTURE NON VISIBLE



MENUISERIE



BL distribution SA
171 RUE DE MONS 7301 HORNU
TEL: 065 766 969
MAIL: BLWOOD@BLWOOD.BE
WWW.BLWOOD.BE
THIERRY & KARINE LECOMTE



BLWOOD.BE



BLWoodBLStone



Le bois naturellement beau...
Un choix de bon sens...
Un matériau intemporel...

Façonnable à souhait, il s'adapte à toutes vos envies

Ecologique *

Ressource inépuisable

100% recyclable

Très bon isolant thermique 12 fois plus isolant que le béton et
acoustique

Très bonne résistance au feu

Sain et confortable, il vous apporte un habitat sain et respirant

SOMMAIRE	DESTINATIONS	PRODUITS	PAGES
	INTRODUCTION	CHARTRES DES LOGOS	5/6
	COFFRAGE	VOLIGE/POUTRE EPICEA	7
	CHARPENTERIE	C-LATTE / LATTE SAPIN BLANC TRAITE	8
		CHEVRON TRAITE A2 DOUGLAS TRAITE	9
		VOLIGE TRAITEE A2 EPICEA TRAITE	10
		VOLIGE TRAITEE A2 EPICEA TRAITE	11
		POUTRE TRAITEE A2 EPICEA TRAITE	12
		STOCK POUTRE ET VOLIGE EPICEA TRAITE	13
		LE DOUGLAS	14
		VOLIGE TRAITEE A2 DOUGLAS TRAITE	15
		POUTRE TRAITEE A2 DOUGLAS TRAITE	16/17
		POUTRE/POTEAU DOUGLAS NON TRAITE	18/19
	STRUCTURE NON VISIBLE	VOLIGE SAPIN BLANC	20
		S4S ABOUTE-KVH EPICEA SECHE	21
		POUTRE I EPICEA SECHE AME OSB	22
		LAMIBOIS R PIN EPICEA SECHE	23
		LAMIBOIS X PIN EPICEA SECHE	24
	STRUCTURE VISIBLE	VOLIGE SAPIN BLANC	25
		POUTRE SAPIN ROUGE	26
		SLS-CLS SAPIN BLANC	27
		SLS-CLS SAPIN BLANC	28
		S4S SAPIN BLANC	29
		LATTE CHEVRON R4F SAPIN BLANC	30
		S4S ABOUTE DOUGLAS	31
		POUTRE LAMELLEE EPICEA	32
		POTEAU ABOUTE DUO - TRIO DOUGLAS	33
		POTEAU ABOUTE DUO - TRIO DOUGLAS	34
		VOLIGE/POUTRE MELEZE	35/36
		POTEAU BOIS EXOTIQUE	37
		CHEVRON - POUTRE CHENE QUALITE INDUSTRIELLE	38
	MENUISERIE	VOLIGE - POUTRE YELLOW PINE	39
		S4S AYOUS	40
		POUTRE CEDRE	41
		VOLIGE/POUTRE SAPIN DU NORD ROUGE	42/43/44
		VOLIGE/POUTRE MERANTI	45/46
		VOLIGE/POUTRE MERBAU/AZOBE	47
		VOLIGE/POUTRE OKAN - AFZELIA	48
		VOLIGE/POUTRE AFZELIA DOUSSIE	49
		VOLIGE-POUTRE FRAKE THERMO	50
		VOLIGE-POUTRE AYOUS THERMO	51
		VOLIGE - POUTRE PADOUK	52
		VOLIGE-POUTRE IROKO	53
		VOLIGE-POUTRE AFRORMOSIA	54
		POUTRE NIOVE	55
		AVIVE ROBINIER FAUX ACACIA	56
		AVIVE CHENE EUROPEEN	57
		PLATEAU SEC SECHOIR DOUGLAS SCIAGE QUARTIER	58
		PLATEAU AVIVE 1 CHANT SEC SECH MOVINGUI	59
		PLATEAU AFRORMOSIA	60
		PLATEAU DEPARAILLE SEC CHENE	61
		PLATEAU HORS PLOT KD CHENE	62
		PLATEAU AVIVE 1 CHANT KD CHENE	63
		PLATEAU AVIVE 1 CHANT KD HETRE	64/65
		PLATEAU AVIVE 1 CHANT KD FRENE	66
		PLATEAU HORS PLOT KD ROBINIER FAUX ACACIA	67
		PLATEAU HORS PLOT S/DEMANDE	68
		PLATEAU HORS PLOT FRENE CŒUR OLIVE	69
	BOIS-PROFILE	PLANCHE DE RIVE SBN/MELEZE	70
		PLANCHE DE RIVE MERANTI/DIVERS	71
		MOULURE DIVERSE SAPIN - MERANTI	72/73
		LAMBRIS SAPIN - MERANTI NON FINI	74
	BOIS - DECO	PLANCHE FOND DE WAGON	75
		PLANCHE DECO SAPIN	76
		DIVERS	77

SOMMAIRE

CALCUL	DIMENSIONNEMENT DES BOIS	78
	DIVERS	79
INFO BOIS	COMMENT BIEN CHOISIR L'ESSENCE DE BOIS	80/81
	INFO GENERAL SUR LES PRINCIPALES ESSENCES	82
HORAIRES		83

**BOIS DE STRUCTURE - BOIS DE JARDIN , CLOTURE ... - AUTOCLAVE -
MERCİ DE VISUALISER NOTRE CATALOGUE AMENAGEMENT EXT. BOIS**

**PRODUIT DE TRAITEMENT-CONNECTEUR-VISSERIE MERCİ DE VISUALISER LE TARIF QUINCAILLERIE
LAMBRIS DECORATIF , MOULURE VERNIE - MERCİ DE VISUALISER LE TARIF AMENAG. INTERIEUR
PLINTE , CHAMBRANLE , LISTEL - MERCİ DE VISUALISER LE TARIF PORTE**

N'ATTENDEZ PAS POUR NOUS DEMANDER VOS CONDITIONS DE PRIX

**QUELQUES EXEMPLES DE SERVICES : SCIAGE A PLAT - SCIAGE A CHANT - SCIAGE EN ANGLE
RABOTAGE DES BOIS A VOS DIMENSIONS PRECISES - REALISATION D UN PROFILE SUIVANT
MODELE - MISE A LONGUEUR DES BOIS - REALISATION MARCHE D ESCALIER
IMPREGNATION FONGICIDE TYPE A2 - IMPREGNATION PAR AUTOCLAVAGE C3 ET C4**



UN MENUISIER EN PERMANENCE A VOTRE SERVICE

Bonjour Madame Monsieur,

Voici notre catalogue Bois, à travers celui-ci nous avons essayé de vous présenter la plus grande sélection possible d'essence de sections afin de vous aider à faire la bonne sélection vis-à-vis de votre application.

En choisissant le Bois, **vous faites le bon choix.**

Vous trouverez dans ce catalogue une fiche par essence et qualité ainsi que quelques explications sur l'origine du bois et quelques conseils.

STRUCTURE DE NOTRE CATALOGUE :

- ❖ La destination principale que l'on peut donner à l'essence et sa qualité :
 - Coffrage,
 - Charpenterie,
 - Structure visible,
 - Structure invisible,
 - Menuiserie,
 - Bois profilés.

FICHES TECHNIQUES DISPONIBLES SUR SIMPLE DEMANDE :

- ❖ Pourquoi choisir le bois (voir fiche A).
- ❖ Particularité, composition, transformation du bois. (voir fiche B).
- ❖ Les cinq classes de durabilités naturelles de l'essence (voir fiche C).
- ❖ Les principales qualités (voir fiche D).
- ❖ Les classes de services (voir fiche E).
- ❖ Le tableau récapitulatif des services suivant l'essence et le traitement (voir fiche F).
- ❖ L'abac des principales sections des bois suivant les principales destinations (permet de déterminer les sections à employer) (voir fiche G).

Liste de prix établie en septembre 2024 , ceux-ci sont susceptibles d'etre modifiés . Les frais de livraison et d'emballage ne sont pas inclus.

100 % A VOTRE ECOUTE

CHARTRE DES LOGOS

1

Certification



Découvrez nos certifications FSC garantissant la provenance responsable de notre bois, que ce soit pour des projets extérieurs, intérieurs ou utilisant des essences locales.



FSC



Extérieur



Intérieur



Bois local

4

Norme



Nos produits allient résistance au feu, protection anti-effraction et performances acoustiques optimales pour garantir sécurité et confort.



Résistance au feu



Anti-effraction



Acoustique



PEB Norme

2

Sélection



Explorez nos produits d'une grande durabilité, uniques en leur genre.



Bois finis



Bois européen



Bois durable



Produit unique

5

Services



Profitez de notre service de location, de nos solutions sur mesure et de notre nouvelle salle d'exposition, spécialement aménagée pour vous présenter nos produits.



Location



Sur mesure



Exposition



Assistance technique



Conseil



Usinage



Transport

3

Avantage



Découvrez nos best-sellers, nos solutions adaptées aux conditions climatiques extrêmes, nos offres au meilleur prix et nos nouveautés.



Top vente



Maitre Climat



Top prix



Nouveauté

6

Traitement et finition



Découvrez nos traitements du bois, alliant finitions classiques, UV pour une protection renforcée, et des options variées comme laquée pour l'élégance, stratifiée pour la durabilité ou peinte pour un style unique.



Wood Finish



Wood Finish UV



Laquée



Stratifiée



A peindre



Brossé

CATALOGUE BOIS TARIF 2024

SEPTEMBRE COFFRAGE

Type de produit : **VOLIGE/POUTRE**



Qualité : **COFFRAGE**

Couleur : **JAUNE PALE**

Classe de durabilité naturelle
CLASSE 4

Usinage :

Remarque :

BOIS NOUEUX - NON SECHE - NON TRAITE ANTI- BLEUISSEMENT - LE BOIS PEUT ETRE FLACHEUX -

Essence :

EPICEA

EPICEA



Provenance :

BELGIUM

Classe de service :
CLASSE 1

Masse Vol Moy :

450KG-M3

Finition :

DESCRIPTION						A
REFERENCE	TYPE PRODUIT	Ep	Format	Nb/pq	STK	
BOCOVO010	VOLIGE	23	100 L 3,00 M	250	0	
BOCOVO012	VOLIGE	23	100 L 3,50 M	250	0	
BOCHLA014	VOLIGE	23	100 L 4,00 M	250	0	
BOCHPO010	POUTRE	59	150 X 4,00 M	80	0	
BOCHPO110	POUTRE	59	175 X 4,00 M	60	0	
BOCHPO120	POUTRE	DIV	S/DEMANDE	0	0	
BOCHPO130	CHEVRON POINTU	45	60 X 1,50 M	0	X	

P CAT HTVA	Unité	TAUX	P CAT TTC	Unité
0,84	ML	21%	3,06	PC
0,84	ML	21%	3,57	PC
0,84	ML	21%	4,08	PC
3,30	ML	21%	15,97	PC
3,67	ML	21%	17,74	PC
321,75	M3	21%	389,32	M3
1,58	PC	21%	1,91	PC

INFORMATION

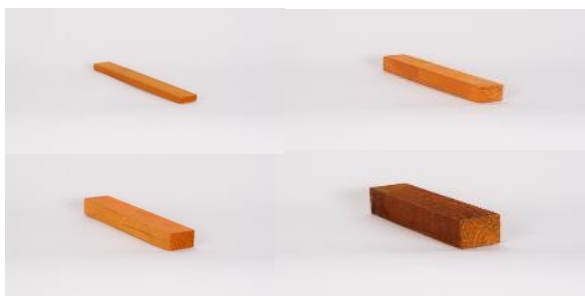
COLONNE STK

DE STOCK **X**

OBTENABLE AVEC DELAI **0-**

CHARPENTERIE

Type de produit : **C-LATTE / LATTE**



Qualité : **C24 SECHE**

Couleur : **JAUNE PALE**

Classe de durabilité naturelle

CLASSE 4

Usinage :

Remarque :

QUALITE C24 (PETIT NŒUD) SECHE TRAITE ANTI BLEUISSEMENT - TRAITEMENT A2 - CHOISISSEZ LA SECTION EN FONCTION DE L ENTRAXE ENTRE LE CHEVRONNAGE - AVIS BL: GRACE AU TRAITEMENT A2 ET LE CHOIX DE QUALITE C24 LE PRODUIT EST IDEAL EN LATTAGE DE MATERIAUX DE COUVERTURE

Essence : **SAPIN BLANC**

LE SAPIN BLANC DU NORD EST UN EPICEA D ORIGINE SCANDINAVE - FAMILLE DES PINACEES - PEU DURABLE - SENSIBLE AU BLEUISSEMENT -



Provenance : **EUROPE - France-Belgique-Allemagne- FORET GEREE DURABLEMENT-LABEL PEFC**

Classe de service : **CLASSE 1 - CLASSE 2 AVEC TRAITEMENT A2 - CLASSE 3 AVEC TRAITEMENT S2**

Masse Vol Moy : **450KG-M3 A 15%**

Finition :

DESCRIPTION	B					
REFERENCE	TYPE PRODUIT	Ep	Format	Nb/pq	STK	
BOCHLA014	C-LATTE TRAITEE	14	32 L 2,70 M	18PC/88 P	0	
BOCHLA110	C-LATTE TRAITEE	17	33 L 2,70 M	900	X	
BOCHLA111	LATTE TRAITEE A2	18	36 L 3,30 M	900	0	
BOCHLA112	LATTE TRAITEE A2	18	36 L 4,80 M	900	0	
BOCHLA114	LATTE TRAITEE A2	18	36 L 5,40 M	900	X	
BOCHLA210	LATTE TRAITEE A2	24	32 L 3,60 M	900	0	
BOCHLA211	LATTE TRAITEE A2	24	32 L 3,90 M	900	X	
BOCHLA212	LATTE TRAITEE A2	24	32 L 4,20 M	900	X	
BOCHLA214	LATTE TRAITEE A2	24	32 L 4,50 M	900	x	
BOCHLA214	LATTE TRAITEE A2	24	32 L 4,50 M	900	X	
BOCHLA216	LATTE TRAITEE A2	24	32 L 5,10 M	900	X	
BOCHLA308	LATTE TRAITEE A2	24	38 L 3,90 M	600	X	
BOCHLA310	LATTE TRAITEE A2	24	38 L 5,10 M	600	X	
BOCHLA312	LATTE TRAITEE A2	24	38 L 5,40 M	600	X	
BOCHLA410	LATTE TRAITEE A2	32	38 L 3,60 M	900	X	
BOCHLA412	LATTE TRAITEE A2	32	38 L 3,90 M	900	X	
BOCHLA414	LATTE TRAITEE A2	32	38 L 4,50 M	900	X	
BOCHLA416	LATTE TRAITEE A2	32	38 L 5,10 M	900	X	
BOCHLA418	LATTE TRAITEE A2	32	38 L 5,40 M	900	X	
BOCHLA512	LATTE TRAITEE A2	30	50 L 5,00 M	400	X	

P CAT HTVA	Unité	TAUX	P CAT TTC	Unité
0,38	ML	21%	1,24	PC
0,47	ML	21%	1,53	PC
0,44	ML	21%	1,74	PC
0,44	ML	21%	2,54	PC
0,44	ML	21%	2,85	PC
0,51	ML	21%	2,23	PC
0,51	ML	21%	2,41	PC
0,53	ML	21%	2,67	PC
0,53	ML	21%	2,87	PC
0,53	ML	21%	2,87	PC
0,53	ML	21%	3,25	PC
0,63	ML	21%	2,98	PC
0,63	ML	21%	3,90	PC
0,63	ML	21%	4,13	PC
0,88	ML	21%	3,84	PC
0,88	ML	21%	4,16	PC
0,88	ML	21%	4,80	PC
0,88	ML	21%	5,44	PC
0,88	ML	21%	5,76	PC
1,23	ML	21%	7,43	PC

LATTE AUTOCLAVE C3 NOIR AUSSI DISPONIBLE VOIR NOTRE CATALOGUE AMENAGEMENT EXTERIEUR

NOUS ASSURONS SUR SIMPLE DEMANDE PAR MAIL LA PREPARATION DE VOTRE COMMANDE

AFIN DE VOUS PERMETTRE UN ENLEVEMENT RAPIDE LE JOUR QUE VOUS SOUHAITEZ

CHARPENTERIE

Type de produit : **CHEVRON TRAITE A2**

Esse **DOUGLAS**



LE DOUGLAS FAIT PARTI DE LA FAMILLE DES PINACEES - LE DURAMEN EST DURABLE - BONNE IMPREGNABILITE -



Qualité : **C18**

Provenance : **EUROPE - France-Belgique-Allemagne- FORET GEREE DURABLEMENT-LABEL PEFC**

Couleur : **DURAMEN ROSE AUBIER BLANC**

Classe de service : **CLASSE 2 SANS AUBIER - CLASSE 3 AVEC AUBIER SI TRAITEMENT A2 - CLASSE 4 SI TRAITEMENT S2**

Classe de durabilité naturelle **CLASSE 3**

Usinage :

Masse Vol Moy : **550 KG-M3 A 15%**

Finition :

Remarque :

BOIS NON SECHE RISQUE DE GERCE LORS DE LA PERIODE DE SECHAGE NATUREL - RESISTANCE NATURELLE ELEVEE - A LA FLEXION 89N MM2 - A LA COMPRESSION 50N MM2 - AU CISAILLEMENT 90 N MM2 - AVIS BL : NOTRE MEILLEUR CHOIX RAPPORT QUALITE PRIX

DESCRIPTION		B				
REFERENCE	TYPE PRODUIT	Ep	Format	Nb/pq	STK	
BOCHCH006	CHEVRON TRAITE A2	48	63 L 3,05 M	216	X	
BOCHCH008	CHEVRON TRAITE A2	48	63 L 3,35 M	216	X	
BOCHCH010	CHEVRON TRAITE A2	48	63 L 3,65 M	216	X	
BOCHCH012	CHEVRON TRAITE A2	48	63 L 4,25 M	216	X	
BOCHCH014	CHEVRON TRAITE A2	48	63 L 4,50 M	216	X	
BOCHCH110	CHEVRON TRAITE A2	63	58 3,05 A 5,00M	M 180	X	
BOCHCH112	CHEVRON TRAITE A2	63	58 5,50 A 6,10M	M 180	X	
BOCHCH114	CHEVRON TRAITE A2	63	58 6,50 A 6,90M	M 180	X	
BOCHCH116	CHEVRON TRAITE A2	63	58 7,50 A 7,90M	M 180	X	
BOCHCH152	CHEVRON TRAITE A2	63	75 3,05 A 4,50M	M 140	X	
BOCHCH210	CHEVRON TRAITE A2	63	85 3,05 A 5,00M	M 120	X	
BOCHCH212	CHEVRON TRAITE A2	63	85 5,50 A 6,10M	M 120	X	
BOCHCH214	CHEVRON TRAITE A2	63	85 6,50 A 6,90M	M 120	X	
BOCHCH216	CHEVRON TRAITE A2	63	85 7,50 A 7,90M	M 120	X	

P CAT HTVA	Unité	TAUX	P CAT TTC	Unité
2,02	ML	21%	7,44	PC
2,02	ML	21%	8,17	PC
2,02	ML	21%	8,90	PC
2,02	ML	21%	10,36	PC
2,02	ML	21%	10,97	PC
2,39	ML	21%	2,90	ML
2,49	ML	21%	3,02	ML
2,60	ML	21%	3,14	ML
2,77	ML	21%	3,35	ML
2,94	ML	21%	3,55	ML
3,42	ML	21%	4,14	ML
3,62	ML	21%	4,38	ML
3,77	ML	21%	4,57	ML
3,97	ML	21%	4,81	ML

TERME USUEL 48X63 (5/6) - 63X58 (6/7) - 63x75 (7/8) - 63x85 (7/9)

NOS BOIS SONT SCIES SUITE A L ENREGISTREMENT DE LA COMMANDE

CELA PERMET D OBTENIR UN CHEVRON REGULIER ET BIEN DROIT

CHARPENTERIE

Type de produit : **VOLIGE TRAITEE A2**

Esse **EPICEA**



L EPICEA FAIT PARTI DE LA FAMILLE DES PINACEES -DURAMEN FAIBLEMENT DURABLE-SENSIBLE AU BLEUISSEMENT ET AUX ATTAQUES D INSECTES -



Qualité : **C18 SECHE**

Provenance : **EUROPE**

Couleur : **BLANCHATRE**

Classe de service : **CLASSE 2 AVEC TRAITEMENT A2 - CLASSE 3 AVEC TRAITEMENT S2**

Classe de durabilité naturelle **CLASSE 4**

Usinage : **FRAIS DE SCIAGE: EVITER L USINAGE RISQUE DE DEFORMATION IMPORTANTE**

Masse Vol Moy : **420 KG-M3 A 15%**

Finition :

Remarque :
- RESISTANCE MECANIQUE MOYENNE - A LA FLEXION 71N MM2 - A LA COMPRESSION 45N MM2 - AU CISAILLEMENT 6N MM2 - TRAITEMENT OBLIGATOIRE EGALEMENT APRES DECOUPE - AVIS BL : ESSENCE DE MASSE MAIS DE RESISTANCE MOYENNE ET DE FAIBLE DURABILITE NOTRE PREFERENCE EST LE DOUGLAS

DESCRIPTION		B				
REFERENCE	TYPE PRODUIT	Ep	Format	Nb/pq	STK	
BOCHVO010	VOLIGE TRAITEE A2	24	100 L 3,00 M	210	X	
BOCHVO011	VOLIGE TRAITEE A2	24	100 L 3,60 M	210	X	
BOCHVO012	VOLIGE TRAITEE A2	24	100 L 4,20 M	210	X	
BOCHVO013	VOLIGE TRAITEE A2	24	100 L 4,50 M	210	X	
BOCHVO014	VOLIGE TRAITEE A2	24	100 L 5,10 M	210	X	
BOCHVO015	VOLIGE TRAITEE A2	24	100 L 6,00 M	210	X	
BOCHVO016	VOLIGE TRAITEE A2	24	150 L 3,00 M	180	X	
BOCHVO017	VOLIGE TRAITEE A2	24	150 L 3,60 M	180	X	
BOCHVO018	VOLIGE TRAITEE A2	24	150 L 4,50 M	180	X	
BOCHVO019	VOLIGE TRAITEE A2	24	150 L 5,40 M	180	X	
BOCHVO020	VOLIGE TRAITEE A2	24	200 L 3,00 M	180	X	
BOCHVO021	VOLIGE TRAITEE A2	24	200 L 3,60 M	95	X	
BOCHVO022	VOLIGE TRAITEE A2	24	200 L 4,50 M	95	X	
BOCHVO023	VOLIGE TRAITEE A2	24	200 L 5,10 M	95	X	
BOCHVO024	VOLIGE TRAITEE A2	24	225 L 3,00 M	85	X	
BOCHVO025	VOLIGE TRAITEE A2	24	225 L 3,60 M	85	X	
BOCHVO026	VOLIGE TRAITEE A2	24	225 L 4,50 M	85	X	
BOCHVO027	VOLIGE TRAITEE A2	24	225 L 5,70 M	85	X	

P CAT HTVA	Unité	TAUX	P CAT TTC	Unité
1,12	ML	21%	4,07	PC
1,12	ML	21%	4,88	PC
1,12	ML	21%	5,70	PC
1,12	ML	21%	6,10	PC
1,12	ML	21%	6,92	PC
1,23	ML	21%	8,92	PC
1,99	ML	21%	7,23	PC
1,99	ML	21%	8,68	PC
1,99	ML	21%	10,84	PC
1,99	ML	21%	13,01	PC
2,72	ML	21%	9,87	PC
2,76	ML	21%	12,02	PC
2,76	ML	21%	15,02	PC
2,76	ML	21%	17,03	PC
3,20	ML	21%	11,60	PC
3,20	ML	21%	13,92	PC
3,20	ML	21%	17,40	PC
3,20	ML	21%	22,04	PC

DEMANDEZ NOS CONDITIONS DE PRIX PAR PAQUET

CHARPENTERIE

Type de produit : **VOLIGE TRAITEE A2**



Essence : **EPICEA**

L EPICEA FAIT PARTI DE LA FAMILLE DES PINACEES -DURAMEN FAIBLEMENT DURABLE-SENSIBLE AU BLEUISSEMENT ET AUX ATTAQUES D INSECTES -



Qualité : **C18**

Provenance : **EUROPE**

Couleur : **DURAMEN ROSE AUBIER BLANC**

Classe de service : **CLASSE 2 AVEC TRAITEMENT A2 - CLASSE 3 AVEC TRAITEMENT S2**

Classe de durabilité naturelle
CLASSE 4

Usinage : **FRAIS DE SCIAGE: EVITER L USINAGE RISQUE DE DEFORMATION IMPORTANTE**

Masse Vol Moy : **420 KG-M3 A 15%**

Finition :

Remarque :

SI NON SECHEE RISQUE DE GERCE LORS DE LA PERIODE DE SECHAGE NATUREL - RESISTANCE MECANIQUE MOYENNE - A LA FLEXION 71N MM2 - A LA COMPRESSION 45N MM2 - AU CISAILLEMENT 6N MM2 - TRAITEMENT OBLIGATOIRE EGALEMENT APRES DECOUPE - AVIS BL : ESSENCE DE MASSE MAIS DE RESISTANCE MOYENNE ET DE FAIBLE DURABILITE NOTRE PREFERENCE EST LE DOUGLAS

DESCRIPTION B

REFERENCE	TYPE PRODUIT	Ep	Format	Nb/pq	STK
BOCHVO402	VOLIGE TRAITEE A2	36	150 3,00A5,70	M 105	X
BOCHVO403	VOLIGE TRAITEE A2	36	150 6,00	M 105	X
BOCHVO404	VOLIGE TRAITEE A2	36	150 6,30A6,90 M	M 105	0
BOCHVO405	VOLIGE TRAITEE A2	36	175 3,00A5,70 M	M 90	X
BOCHVO406	VOLIGE TRAITEE A2	36	175 6,00	M 90	X
BOCHVO407	VOLIGE TRAITEE A2	36	175 6,30A6,90 M	M 90	0
BOCHVO408	VOLIGE TRAITEE A2	36	195 3,00A5,70	M 75	X
BOCHVO409	VOLIGE TRAITEE A2	36	195 6,00	M 75	X
BOCHVO410	VOLIGE TRAITEE A2	36	195 6,30A6,90 M	M 75	X
BOCHVO411	VOLIGE TRAITEE A2	36	225 3,00A5,70	M 65	X
BOCHVO412	VOLIGE TRAITEE A2	36	225 6,00	M 65	X
BOCHVO413	VOLIGE TRAITEE A2	36	225 6,30A6,50 M	M 65	X
BOCHVO414	VOLIGE TRAITEE A2	36	225 6,90A7,90 M	M 65	X
BOCHVO498	CHEVRON SECHE	45	45 L 3,00 M	380	X

P CAT HTVA	Unité	TAUX	P CAT TTC	Unité
2,75	ML	21%	3,33	ML
2,89	ML	21%	3,50	ML
2,94	ML	21%	3,56	ML
3,21	ML	21%	3,88	ML
3,38	ML	21%	4,09	ML
3,21	ML	21%	3,88	ML
3,69	ML	21%	4,46	ML
3,88	ML	21%	4,70	ML
4,08	ML	21%	4,93	ML
4,30	ML	21%	5,20	ML
4,51	ML	21%	5,46	ML
4,66	ML	21%	5,64	ML
4,73	ML	21%	5,73	ML
1,57	ML	21%	5,71	PC

POUR LE STOCK DES BOIS DISPONIBLES VOIR TABLEAU PAGE 13

POUR LE SCIAGE EPICEA FRAIS DE SCIAGE EN PROVENANCE DE NOS SCIEURS

SUR DEMANDE TOUS TYPES DE SECTIONS ET LONGUEURS

RENSEIGNEZ VOUS

CHARPENTERIE

Type de produit : **POUTRE TRAITEE A2**

Essence : **EPICEA**



L EPICEA FAIT PARTI DE LA FAMILLE DES PINACEES -DURAMEN
FAIBLEMENT DURABLE-SENSIBLE AU BLEUISSEMENT ET AUX ATTAQUES
D INSECTES -



Qualité : **C18**

Provenance : **EUROPE**

Couleur : **BLANCHATRE**

Classe de service :
CLASSE 2 AVEC TRAITEMENT A2 - CLASSE 3 AVEC TRAITEMENT S2

Classe de durabilité naturelle
CLASSE 4

Usage :
**FRAIS DE SCIAGE: EVITER L USINAGE RISQUE DE DEFORMATION
IMPORTANTE**

Masse Vol Moy : **420 KG-M3 A 15%**

Finition :

Remarque :

**SI NON SECHEE RISQUE DE GERCE LORS DE LA PERIODE DE SECHAGE NATUREL - RESISTANCE MECANIQUE MOYENNE - A LA FLEXION 71N MM2 - A LA
COMPRESSION 45N MM2 - AU CISAILLEMENT 6N MM2 - TRAITEMENT OBLIGATOIRE EGALEMENT APRES DECOUPE - AVIS BL : ESSENCE DE MASSE
MAIS DE RESISTANCE MOYENNE ET DE FAIBLE DURABILITE NOTRE PREFERENCE EST LE DOUGLAS**

DESCRIPTION		B			
REFERENCE	TYPE PRODUIT	Ep	Format	Nb/pq	STK
BOCHPO503	POUTRE TRAITEE A2	63	150 L 3,00 M	70	X
BOCHPO504	POUTRE TRAITEE A2	63	150 L 3,30 M	70	X
BOCHPO505	POUTRE TRAITEE A2	63	150 L 3,60 M	70	X
BOCHPO506	POUTRE TRAITEE A2	63	150 L 4,20 M	70	X
BOCHPO507	POUTRE TRAITEE A2	63	150 L 4,50 M	70	X
BOCHPO508	POUTRE TRAITEE A2	63	150 L 5,10 M	70	X
BOCHPO508	POUTRE TRAITEE A2	63	150 L 6,00 M	70	X
BOCHPO509	POUTRE TRAITEE A2	63	175 L 3,00 M	60	X
BOCHPO510	POUTRE TRAITEE A2	63	175 L 3,60 M	60	X
BOCHPO511	POUTRE TRAITEE A2	63	175 L 4,20 M	60	X
BOCHPO512	POUTRE TRAITEE A2	63	175 L 4,50 M	60	X
BOCHPO513	POUTRE TRAITEE A2	63	175 L 5,10 M	60	X
BOCHPO514	POUTRE TRAITEE A2	63	175 L 5,70 M	60	X
BOCHPO515	POUTRE TRAITEE A2	63	175 L 6,00 M	60	X
BOCHPO516	POUTRE TRAITEE A2	63	225 L<= 6,00M	50	0
BOCHPO517	POUTRE TRAITEE A2	75	225 L 3,60 M	40	X
BOCHPO518	POUTRE TRAITEE A2	75	225 L 4,50 M	40	X
BOCHPO519	POUTRE TRAITEE A2	75	225 L 5,10 M	40	X
BOCHPO520	POUTRE TRAITEE A2	75	225 L 5,70 M	40	X
BOCHPO521	POUTRE TRAITEE A2	75	225 L 6,00M	40	X
BOCHPO522	POUTRE TRAITEE A2	75	225 L 6,60M	40	X
BOCHPO523	POUTRE TRAITEE A2	75	225 L 6,90M	40	X
BOCHPO524	POUTRE TRAITEE A2	100	300 L<= 6,00M	20	0
BOCHPO528	POUTRE TRAITEE A2	100	300 L6,30-6,90MM	50	0
BOCHPO531	POUTRE TRAITEE A2	100	300 L7,20-7,80MM	20	0
BOCHPO534	POUTRE TRAITEE A2	100	300 L8,10-8,70MM	20	0

P CAT HTVA	Unité	TAUX	P CAT TTC	Unité
4,49	ML	21%	16,28	PC
4,49	ML	21%	17,91	PC
4,49	ML	21%	19,54	PC
4,49	ML	21%	22,79	PC
4,49	ML	21%	24,42	PC
4,49	ML	21%	27,68	PC
4,65	ML	21%	33,78	PC
5,22	ML	21%	18,96	PC
5,22	ML	21%	22,76	PC
5,22	ML	21%	26,55	PC
5,22	ML	21%	28,45	PC
5,22	ML	21%	32,24	PC
5,42	ML	21%	37,38	PC
5,74	ML	21%	41,69	PC
6,90	ML	21%	8,35	ML
8,03	ML	21%	34,97	PC
8,03	ML	21%	43,71	PC
8,03	ML	21%	49,53	PC
8,33	ML	21%	57,44	PC
8,63	ML	21%	62,64	PC
8,78	ML	21%	70,11	PC
8,98	ML	21%	74,94	PC
15,67	ML	21%	18,96	ML
15,87	ML	21%	19,20	ML
15,67	ML	21%	18,96	ML
16,22	ML	21%	19,62	ML

TERME USUEL 50X100 (8/4/10) 48X125 (8/4/13) 48X150 (8/4/15) 50X175 (8/4/18)
50X200 (8/4/20) - 63x150 (7/15) - 63x175 (7/18) - 63x200 (7/20)
63x225 (7/23) 75x200 (8/20) 75x225 (8/23) 75x250 (8/25)



NOS SCIAGES SPECIAUX

RENSEIGNEZ - VOUS



**ESSENCE DE BOIS DOUGLAS - CHENE
QUALITE CHARPENTERIE**

EXEMPLE DE PRIX

DOUGLAS - C18

DIAMETRE 250 MM
LONGUEUR
DE 1,80 A 5,90 M

96,50 E LE ML TVAC

CHENE - C18

DIAMETRE 250 MM
LONGUEUR
DE 1,80 A 5,90 M

149,50 LE ML TVAC

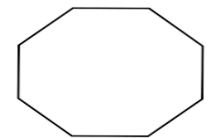
Carré



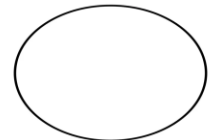
Rectangle



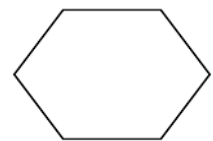
Octogone



Cercle



Hexagone



Trapèze



Pentagone



VU A LA TELEVISION

EN 2019 L EPICEA EST MENACE PAR LA SCOLYTE (petit insecte)

MAIS AUCUN DANGER POUR LE DOUGLAS

LE DOUGLAS

DURAMEN DE TRES BONNE DURABILITE

Disponibilité en Belgique : le douglas couvre une superficie de 23 429 ha (forêts soumises et non-soumises). Cette superficie ne cesse d'augmenter, d'autant plus que la Région wallonne promeut un développement de la sylviculture du douglas. Quoi qu'il en soit, le prélèvement annuel de cette espèce reste inférieur à l'accroissement annuel et respecte donc pleinement les principes de gestion durable des forêts.

Aspect visuel : Couleur du duramen : orange rougeâtre

Couleur de l'aubier : blanc jaunâtre

Grain : moyen

Fil : droit

Propriétés physiques et mécaniques

- Masse volumique moyenne du bois à 12% d'humidité : 550 kg/m³ (varie de 410 à 800 kg/m³)
- Module d'élasticité moyen : 11 600 N/mm².
- Le classement visuel qui permet de déterminer la classe de résistance des bois résineux utilisés en structure est identique à celui de l'épicéa (cfr Architrave n° 154). Celui-ci est basé sur la norme EN 338. On distingue trois classes S6, S8, S10 (selon STS 04). A chacune de ces classes correspond une certaine résistance.

		Moins résistant				→		Plus résistant			
STS 04		S 6		S 8		S 10					
EN 338	Unité	C 14	C 16	C 18	C 22	C 24	C 27	C 30			
E _{0,m} *	N/mm ²	7 000	8 000	9 000	10 000	11 000	11 500	12 000	12 000		

Résistance moyenne en flexion : 81 N/mm²

- Résistance moyenne à la compression : 40 N/mm²
- Cisaillement moyen : 9.4 N/mm²



CHARPENTERIE

Type de produit : **VOLIGE - POUTRE TRAITEE A2**



Qualité : **C18**

Couleur : **DURAMEN ROSE AUBIER BLANC**

Classe de durabilité naturelle

CLASSE 3

Usage :

Remarque :

BOIS NON SECHE RISQUE DE GERCE LORS DE LA PERIODE DE SECHAGE NATUREL - RESISTANCE NATURELLE ELEVEE - A LA FLEXION 89N MM2 - A LA COMPRESSION 50N MM2 - AU CISAILLEMENT 90 N MM2 - AVIS BL : NOTRE MEILLEUR CHOIX RAPPORT QUALITE PRIX

Essence : **DOUGLAS**

LE DOUGLAS FAIT PARTI DE LA FAMILLE DES PINACEES -LE DURAMEN EST DURABLE - BONNE IMPREGNABILITE -



Provenance : **EUROPE - France-Belgique-Allemagne- FORET GEREE DURABLEMENT-LABEL PEFC**

Classe de service :

CLASSE 2 SANS AUBIER - CLASSE 3 AVEC AUBIER SI TRAITEMENT A2 - CLASSE 4 SI TRAITEMENT S2

Masse Vol Moy : **550 KG-M3 A 15%**

Finition :

DESCRIPTION		B			
REFERENCE	TYPE PRODUIT	Ep	Format	Nb/pq	STK
BOCHVO610	VOLIGE TRAITEE A2	36	150 L 3,35 M	105	0
BOCHVO612	VOLIGE TRAITEE A2	36	150 L 4,25 M	105	0
BOCHVO614	VOLIGE TRAITEE A2	36	150 L 5,00 M	105	0
BOCHVO616	VOLIGE TRAITEE A2	36	175 L 3,65 M	90	0
BOCHVO618	VOLIGE TRAITEE A2	36	175 L 4,25 M	90	0
BOCHVO620	VOLIGE TRAITEE A2	36	175 L 5,00 M	90	0
BOCHVO640	VOLIGE TRAITEE A2	36	175 L 5,50 M	90	0
BOCHVO660	VOLIGE TRAITEE A2	36	175 L 6,10 M	90	0
BOCHVO662	VOLIGE TRAITEE A2	36	175 L 6,50 M	90	0
BOCHVO664	VOLIGE TRAITEE A2	36	195 L 3,65 M	75	0
BOCHVO666	VOLIGE TRAITEE A2	36	195 L 4,00 M	75	0
BOCHVO667	VOLIGE TRAITEE A2	36	195 L 4,50 M	75	0
BOCHVO668	VOLIGE TRAITEE A2	36	195 L 5,00 M	75	0
BOCHVO669	VOLIGE TRAITEE A2	36	195 L 5,50 M	75	0
BOCHVO670	VOLIGE TRAITEE A2	36	195 L 6,10 M	75	0
BOCHVO672	VOLIGE TRAITEE A2	36	195 L 6,50 M	75	0
BOCHVO674	VOLIGE TRAITEE A2	36	225 L 3,65 M	65	X
BOCHVO676	VOLIGE TRAITEE A2	36	225 L 4,50 M	65	X
BOCHVO678	VOLIGE TRAITEE A2	36	225 L 5,00 M	65	X
BOCHVO680	VOLIGE TRAITEE A2	36	225 L 5,50 M	65	X
BOCHVO682	VOLIGE TRAITEE A2	36	225 L 6,10 M	65	X
BOCHVO684	VOLIGE TRAITEE A2	36	225 L 6,50 M	65	X
BOCHVO686	VOLIGE TRAITEE A2	36	225 L 6,90 M	65	X
BOCHVO688	VOLIGE TRAITEE A2	36	225 L 7,50 M	65	X
BOCHVO690	ENTRETOISE TRAITEE	36	L 0,50 M	0	X
BOCHVO692	POUTRE TRAITEE A2	50	150 L 3,65 M	0	X
BOCHVO694	POUTRE TRAITEE A2	50	150 L 4,50 M	0	X
BOCHVO696	POUTRE TRAITEE A2	50	150 L 5,00 M	0	X

P CAT HTVA	Unité	TAUX	P CAT TTC	Unité
3,16	ML	21%	12,81	PC
3,16	ML	21%	16,26	PC
3,16	ML	21%	19,13	PC
3,66	ML	21%	16,15	PC
3,66	ML	21%	18,80	PC
3,66	ML	21%	22,12	PC
3,71	ML	21%	24,70	PC
3,77	ML	21%	27,79	PC
4,04	ML	21%	31,74	PC
4,06	ML	21%	17,93	PC
4,06	ML	21%	19,65	PC
4,06	ML	21%	22,10	PC
4,06	ML	21%	24,56	PC
4,12	ML	21%	27,41	PC
4,18	ML	21%	30,85	PC
4,48	ML	21%	35,24	PC
5,01	ML	21%	22,12	PC
5,01	ML	21%	27,27	PC
5,30	ML	21%	32,05	PC
5,08	ML	21%	33,81	PC
5,15	ML	21%	38,04	PC
5,23	ML	21%	41,10	PC
5,37	ML	21%	44,83	PC
5,59	ML	21%	50,70	PC
1,94	PC	21%	2,35	PC
4,22	ML	21%	18,65	PC
4,22	ML	21%	22,99	PC
4,22	ML	21%	25,55	PC

TERME USUEL 36X150 (6/4/15) - 36x175 (6/4/18) - 36x195 (6/4/20) - 36x225 (6/4/23) - 50X150 (8/4/15)

CHARPENTERIE

Type de produit : **POUTRE TRAITEE A2**

Essence : **DOUGLAS**



LE DOUGLAS FAIT PARTI DE LA FAMILLE DES PINACEES -LE DURAMEN EST DURABLE - BONNE IMPREGNABILITE -



Qualité : **C18**

Provenance : **EUROPE - France-Belgique-Allemagne- FORET GEREE DURABLEMENT-LABEL PEFC**

Couleur : **DURAMEN ROSE AUBIER BLANC**

Classe de service : **CLASSE 2 SANS AUBIER - CLASSE 3 AVEC AUBIER SI TRAITEMENT A2 - CLASSE 4 SI TRAITEMENT S2**

Classe de durabilité naturelle **CLASSE 3**

Usage :

Masse Vol Moy : **550 KG-M3 A 15%**

Finition :

Remarque :

BOIS NON SECHE RISQUE DE GERCE LORS DE LA PERIODE DE SECHAGE NATUREL - RESISTANCE NATURELLE ELEVEE - A LA FLEXION 89N MM2 - A LA COMPRESSION 50N MM2 - AU CISAILLEMENT 90 N MM2 - AVIS BL : NOTRE MEILLEUR CHOIX RAPPORT QUALITE PRIX

DESCRIPTION		B				
REFERENCE	TYPE PRODUIT	Ep	Format	Nb/pq	STK	
BOCHPO010	POUTRE TRAITEE A2	63	150 L 3,05 M	72	X	
BOCHPO012	POUTRE TRAITEE A2	63	150 L 3,35 M	72	X	
BOCHPO014	POUTRE TRAITEE A2	63	150 L 3,65 M	72	X	
BOCHPO014	POUTRE TRAITEE A2	63	150 L 4,25 M	72	X	
BOCHPO016	POUTRE TRAITEE A2	63	150 L 4,50 M	72	X	
BOCHPO110	POUTRE TRAITEE A2	63	175 L 3,05 M	60	X	
BOCHPO112	POUTRE TRAITEE A2	63	175 L 3,35 M	60	X	
BOCHPO114	POUTRE TRAITEE A2	63	175 L 3,65 M	60	X	
BOCHPO116	POUTRE TRAITEE A2	63	175 L 4,00 M	60	X	
BOCHPO118	POUTRE TRAITEE A2	63	175 L 4,25 M	60	X	
BOCHPO120	POUTRE TRAITEE A2	63	175 L 4,50 M	60	X	
BOCHPO122	POUTRE TRAITEE A2	63	175 L 5,00 M	60	X	
BOCHPO126	POUTRE TRAITEE A2	63	175 L 5,50 M	60	X	
BOCHPO128	POUTRE TRAITEE A2	63	175 L 6,10 M	60	X	
BOCHPO130	POUTRE TRAITEE A2	63	175 L 6,50 M	60	X	
BOCHPO132	POUTRE TRAITEE A2	63	175 L 6,90 M	60	X	
BOCHPO134	POUTRE TRAITEE A2	63	175 L 7,50 M	60	X	

P CAT HTVA	Unité	TAUX	P CAT TTC	Unité
5,10	ML	21%	18,84	PC
5,10	ML	21%	20,69	PC
5,10	ML	21%	22,54	PC
5,10	ML	21%	26,25	PC
5,10	ML	21%	27,79	PC
5,91	ML	21%	21,83	PC
5,91	ML	21%	23,98	PC
5,91	ML	21%	26,12	PC
5,91	ML	21%	28,63	PC
5,91	ML	21%	30,42	PC
5,91	ML	21%	32,21	PC
5,91	ML	21%	35,78	PC
6,09	ML	21%	40,53	PC
6,26	ML	21%	46,24	PC
6,35	ML	21%	49,96	PC
6,44	ML	21%	53,76	PC
6,70	ML	21%	60,82	PC

TERME USUEL 63x150 (7/15) - 63x175 (7/18)

**LE DOUGLAS RESSOURCE DE NOS FORETS
UN BOIS DE GRANDE QUALITE**

CHARPENTERIE

Type de produit : **POUTRE TRAITEE A2**

Essence : **DOUGLAS**



LE DOUGLAS FAIT PARTI DE LA FAMILLE DES PINACEES -LE DURAMEN EST DURABLE - BONNE IMPREGNABILITE -



Qualité : **C18**

Provenance : **EUROPE - France-Belgique-Allemagne- FORET GEREE DURABLEMENT-LABEL PEFC**

Couleur : **DURAMEN ROSE AUBIER BLANC**

Classe de service : **CLASSE 2 SANS AUBIER - CLASSE 3 AVEC AUBIER SI TRAITEMENT A2 - CLASSE 4 SI TRAITEMENT S2**

Classe de durabilité naturelle **CLASSE 3**

Usage :

Masse Vol Moy :

Finition :

Remarque :

BOIS NON SECHE RISQUE DE GERCE LORS DE LA PERIODE DE SECHAGE NATUREL - RESISTANCE NATURELLE ELEVEE - A LA FLEXION 89N MM2 - A LA COMPRESSION 50N MM2 - AU CISAILLEMENT 90 N MM2 - AVIS BL : NOTRE MEILLEUR CHOIX RAPPORT QUALITE PRIX

DESCRIPTION		B				
REFERENCE	TYPE PRODUIT	Ep	Format	Nb/pq	STK	
BOCHPO210	POUTRE TRAITEE A2	75	225 L 3,65 M	45	X	
BOCHPO212	POUTRE TRAITEE A2	75	225 L 4,00 M	45	X	
BOCHPO214	POUTRE TRAITEE A2	75	225 L 4,25 M	45	X	
BOCHPO216	POUTRE TRAITEE A2	75	225 L 4,50 M	45	X	
BOCHPO218	POUTRE TRAITEE A2	75	225 L 5,00 M	45	X	
BOCHPO220	POUTRE TRAITEE A2	75	225 L 5,50 M	45	X	
BOCHPO222	POUTRE TRAITEE A2	75	225 L 6,10 M	45	X	
BOCHPO224	POUTRE TRAITEE A2	75	225 L 6,50 M	45	X	
BOCHPO226	POUTRE TRAITEE A2	75	225 L 6,90 M	45	X	
BOCHPO228	POUTRE TRAITEE A2	75	225 L 7,50 M	45	X	
BOCHPO230	POUTRE TRAITEE A2	75	225 L 7,90 M	45	X	
BOCHPO232	POUTRE TRAITEE A2	75	225 L 8,50 M	45	X	

P CAT HTVA	Unité	TAUX	P CAT TTC	Unité
9,11	ML	21%	40,24	PC
9,11	ML	21%	44,10	PC
9,11	ML	21%	46,85	PC
9,11	ML	21%	49,61	PC
9,11	ML	21%	55,12	PC
9,38	ML	21%	62,43	PC
9,65	ML	21%	71,24	PC
9,79	ML	21%	76,97	PC
9,92	ML	21%	82,84	PC
10,33	ML	21%	93,72	PC
10,33	ML	21%	98,72	PC
11,00	ML	21%	113,16	PC

TERME USUEL 75X225 M (8/23)

LE DOUGLAS LE CHOIX POUR UNE CHARPENTERIE DURABLE

CHARPENTERIE

Type de produit : **POUTRE**



Qualité : **C18**

Couleur : **DURAMEN ROSE AUBIER BLANC**

Classe de durabilité naturelle
CLASSE 3

Usage :

Remarque :

BOIS NON SECHE RISQUE DE GERCE LORS DE LA PERIODE DE SECHAGE NATUREL - RESISTANCE NATURELLE ELEVEE - A LA FLEXION 89N MM2 - A LA COMPRESSION 50N MM2 - AU CISAILLEMENT 90 N MM2 - AVIS BL : NOTRE MEILLEUR CHOIX RAPPORT QUALITE PRIX

Essence : **DOUGLAS**

LE DOUGLAS FAIT PARTI DE LA FAMILLE DES PINACEES -LE DURAMEN EST DURABLE - BONNE IMPREGNABILITE -



Provenance : **EUROPE - France-Belgique-Allemagne- FORET GEREE DURABLEMENT-LABEL PEFC**

Classe de service :
CLASSE 2 SANS AUBIER - CLASSE 3 AVEC AUBIER SI TRAITEMENT A2 - CLASSE 4 SI TRAITEMENT S2

Masse Vol Moy : **550 KG-M3 A 15%**

Finition :

DESCRIPTION		B			
REFERENCE	TYPE PRODUIT	Ep	Format	Nb/pq	STK
BOCHPO310	POUTRE	100	200 L 6,90 M	30	0
BOCHPO314	POUTRE	100	200 L 7,50 M	30	0
BOCHPO410	POUTRE	105	305 L 4,50 M	15	X
BOCHPO412	POUTRE	105	305 L 5,00 M	15	X
BOCHPO414	POUTRE	105	305 L 5,50 M	15	X
BOCHPO416	POUTRE	105	305 L 6,10 M	15	X
BOCHPO418	POUTRE	105	305 L 6,50 M	15	X
BOCHPO420	POUTRE	105	305 L 7,00 M	15	X
BOCHPO422	POUTRE	105	305 L 7,50 M	15	X
BOCHPO424	POUTRE	105	305 L 8,00 M	15	X
BOCHPO426	POUTRE	105	305 L 8,50 M	15	X

P CAT HTVA	Unité	TAUX	P CAT TTC	Unité
13,24	ML	21%	110,57	PC
13,42	ML	21%	121,75	PC
18,06	ML	21%	98,34	PC
18,06	ML	21%	109,26	PC
18,06	ML	21%	120,19	PC
18,58	ML	21%	137,11	PC
19,09	ML	21%	150,16	PC
19,87	ML	21%	168,27	PC
19,87	ML	21%	180,28	PC
21,76	ML	21%	210,62	PC
21,76	ML	21%	223,78	PC

TERME USUEL 105X305 (10/30)

ATTENTION GERCES ET CREVASSES ADMISES

CHOISIR LE DOUGLAS C EST FAIRE LE CHOIX DE LA QUALITE

CHARPENTERIE

Type de produit : **POTEAU**

Essence : **DOUGLAS**



LE DOUGLAS FAIT PARTI DE LA FAMILLE DES PINACEES -LE DURAMEN EST DURABLE - BONNE IMPREGNABILITE -



Qualité : **C24**

Provenance : **EUROPE - France-Belgique-Allemagne- FORET GEREE DURABLEMENT-LABEL PEFC**

Couleur : **DURAMEN ROSE AUBIER BLANC**

Classe de service : **CLASSE 2 SANS AUBIER - CLASSE 3 AVEC AUBIER SI TRAITEMENT A2 - CLASSE 4 SI TRAITEMENT S2**

Classe de durabilité naturelle **CLASSE 3**

Usage :

Masse Vol Moy : **550 KG-M3 A 15%**

Finition :

Remarque : **BOIS NON SECHE RISQUE DE GERCE LORS DE LA PERIODE DE SECHAGE NATUREL - RESISTANCE NATURELLE ELEVEE - A LA FLEXION 89N MM2 - A LA COMPRESSION 50N MM2 - AU CISAILLEMENT 90 N MM2 - AVIS BL : NOTRE MEILLEUR CHOIX RAPPORT QUALITE PRIX**

DESCRIPTION		B			
REFERENCE	TYPE PRODUIT	Ep	Format	Nb/pq	STK
BOCHPOT08	POTEAU	100	100 L ,..... M	30	X
BOCHPOT10	POTEAU	120	120 L 2,75 M	25	X
BOCHPOT12	POTEAU	150	150 L 2,75 M	25	X
BOCHPOT18	POTEAU	150	150 L 5,50 M	25	X
BOCHPOT20	POTEAU	200	200 L 2,45 M	20	X
BOCHPOT22	POTEAU	200	200 L 3,05 M	20	X
BOCHPOT24	POTEAU	200	200 L 5,50 M	20	X
BOCHPOT30	POTEAU	250	250 L ,..... M	5	X

P CAT HTVA	Unité	TAUX	P CAT TTC	Unité
8,47	ML	21%	10,25	ML
11,86	ML	21%	39,46	PC
18,92	ML	21%	62,97	PC
19,48	ML	21%	129,65	PC
27,47	ML	21%	81,44	PC
27,47	ML	21%	101,39	PC
27,47	ML	21%	182,83	PC
50,50	ML	21%	61,11	ML

ATTENTION GERCE ET CREVASSES ADMISES

VARIANTE

POTEAU DUO - TRIO

EN PAGE 32

STRUCTURE NON VISIBLE

Type de produit : **VOLIGE**



Qualité : **C18**

Couleur : **BLANCHATRE - AUBIER NON DISTINCT**

Classe de durabilité naturelle
CLASSE 4

Usage : **SE LAISSE FACILEMENT FORER PONCER FRAISER COLLER CLOUER**

Remarque : **BOIS SEC - QUALITE C18 - IDEAL POUR LA STRUCTURE NON VISIBLE EN INTERIEUR**

Essence : **SAPIN BLANC**

LE SAPIN BLANC DU NORD EST UN EPICEA D ORIGINE SCANDINAVE - FAMILLE DES PINACEES - PEU DURABLE - SENSIBLE AU BLEUISSEMENT -



Provenance : **SCANDINAVIE PRINCIPALEMENT - PIN SYLVESTRE EUROPE DU SUD - GESTION**

Classe de service : **CLASSE 1 - CLASSE 2 AVEC TRAITEMENT A2 - CLASSE 3 AVEC TRAITEMENT S2**

Masse Vol Moy : **450KG-M3 A 15%**

Finition : **FACILE A TEINTER ET VERNIR**

DESCRIPTION		B			
REFERENCE	TYPE PRODUIT	Ep	Format	Nb/pq	STK
BOSNVO010	VOLIGE	19	100 L 3,00 M	500	X
BOSNVO012	VOLIGE	19	100 L 3,30 M	500	X
BOSNVO014	VOLIGE	19	100 L 3,60 M	500	X
BOSNVO110	VOLIGE	25	100 L 2,10 M	400	X
BOSNVO112	VOLIGE	25	100 L 2,40 M	400	X
BOSNVO114	VOLIGE	25	100 L 2,70 M	400	X
BOSNVO116	VOLIGE	25	100 L 3,00 M	400	X
BOSNVO118	VOLIGE	25	100 L 3,30 M	400	X
BOSNVO120	VOLIGE	25	100 L 3,60 M	400	X
BOSNVO122	VOLIGE	25	100 L 3,90 M	400	X
BOSNVO124	VOLIGE	25	100 L 4,20 M	400	X
BOSNVO126	VOLIGE	25	100 L 4,50 M	400	X
BOSNVO128	VOLIGE	25	100 L 4,80 M	400	X
BOSNVO130	VOLIGE	25	100 L 5,10 M	400	X
BOSNVO132	VOLIGE	25	100 L 5,40 M	400	X
BOSNVO134	VOLIGE	25	100 L 5,70 M	400	x
BOSNVO210	VOLIGE	25	125 L 3,00 M	320	0
BOSNVO212	VOLIGE	25	125 L 3,60 M	320	X
BOSNVO214	VOLIGE	25	125 L 4,20 M	320	X

P CAT HTVA	Unité	TAUX	P CAT TTC	Unité
0,86	ML	21%	3,14	PC
0,86	ML	21%	3,45	PC
0,86	ML	21%	3,77	PC
1,18	ML	21%	3,01	PC
1,18	ML	21%	3,44	PC
1,18	ML	21%	3,86	PC
1,18	ML	21%	4,29	PC
1,18	ML	21%	4,72	PC
1,18	ML	21%	5,15	PC
1,18	ML	21%	5,58	PC
1,18	ML	21%	6,01	PC
1,18	ML	21%	6,44	PC
1,18	ML	21%	6,87	PC
1,21	ML	21%	7,44	PC
1,21	ML	21%	7,88	PC
1,25	ML	21%	8,63	PC
1,47	ML	21%	5,32	PC
1,47	ML	21%	6,39	PC
1,47	ML	21%	7,45	PC

TERME USUEL 19X100 (3/4/10) - 25X100 (4/4/10) - 25x125 (4/4/13)

STRUCTURE NON VISIBLE

Type de produit : **S4S ABOUTE -KVH**



Qualité : **NON VISIBLE**

Couleur : **DURAMEN BLANCHATRE**

Classe de durabilité naturelle

CLASSE 4

Usage :

BOIS SEC FACILE POUR LE PERCAGE

Remarque :

BOIS ABOUTE DE TYPE S4S SI SECTION SCANDINAVE ET DE TYPE KVH SI SECTION ALLEMANDE LONGUEUR IMPORTANTE - STABILITE ELEVEE - REPRISE DE CHARGE PLUS IMPORTANTE A SECTION EGALE VUE L ABOUTAGE -- AVIS BL: PRODUIT IDEAL POUR LA STRUCTURE NON VISIBLE EN INTERIEUR (1 FACE 100 % LISSE)

Essence : **EPICEA SECHE**

EPICEA SECHE OU SAPIN BLANC DU NORD - LE BOIS EST PURGE DE DEFAUTS RABOTE 4 FACES AVEC CHANFREINS -



Provenance : **EUROPE**

Classe de service :

CLASSE 1 - CLASSE 2 AVEC TRAITEMENT A2 - CLASSE 3 AVEC TRAITEMENT S2

Masse Vol Moy :

470 KG-M3 A 15 %

Finition :

DESCRIPTION	A/1					
REFERENCE	TYPE PRODUIT	Ep	Format	Nb/pq	STK	
BOSVVO810	S4S ABOUTE	36	220 L 6,00 M	70	0	
BOSVVO811	S4S ABOUTE	36	220 L 6,60 M	70	0	
BOSVVO812	S4S ABOUTE	36	220 L 7,20 M	70	0	
BOSVVO813	S4S ABOUTE	36	220 L 9,00 M	70	0	
BOSVVO814	KVH - N,V	45	200 L 13,00 M	40	X	
BOSVVO815	KVH - N,V	45	220 L 13,00 M	40	0	
BOSVVO816	KVH - N,V	45	240 L 13,00 M	40	X	
BOSVVO817	KVH - N,V	45	300 L 13,00 M	35	X	
BOSVVO818	KVH - N,V	60	160 L 13,00 M	49	X	
BOSVVO819	KVH - N,V	60	180 L 13,00 M	42	X	
BOSVVO820	KVH - N,V	80	240 L 13,00 M	20	X	
BOSVVO821	KVH - N,V	100	240 L 13,00 M	16	X	
BOSVVO822	KVH - N,V	100	300 L 6,50 M	0	X	
BOSVVO823	KVH - N,V	100	300 L 7,50 M	16	X	
BOSVVO824	KVH - N,V	100	300 L 13,00 M	16	X	

P CAT HTVA	Unité	TAUX	P CAT TTC	Unité
5,45	ML	21%	43,49	PC
5,45	ML	21%	43,49	PC
5,45	ML	21%	47,45	PC
5,45	ML	21%	59,31	PC
5,81	ML	21%	91,47	PC
6,40	ML	21%	100,62	PC
6,98	ML	21%	109,76	PC
9,21	ML	21%	144,93	PC
6,40	ML	21%	100,74	PC
6,78	ML	21%	106,67	PC
12,06	ML	21%	189,64	PC
15,29	ML	21%	240,48	PC
19,11	ML	21%	150,30	PC
19,38	ML	21%	175,90	PC
19,11	ML	21%	300,60	PC

COMME CHEZ NOS VOISINS ALLEMANDS LES STRUCTURES DEVRAIENT PROCHAINEMENT ETRE REALISEES OBLIGATOIREMENT

BOIS SEC ET SELECTIONNE QUALITE C24

PLUS DE TRAITEMENT NECESSAIRE

STABLE ET GRANDE LONGUEUR DISPONIBLE

STRUCTURE NON VISIBLE

Type de produit :

POUTRE I

Essence :

EPICEA SECHE - AME OSB



Qualité :

**MEMBRURES
SAPIN MASSIF EPICEA C30 -
AME OSB3 EP 10 MM**

Provenance :

EUROPE

poids poutres

SECTIONS :
47 X 240 MM - 3,5 KG/ML
60 X 240 MM - 4,2 KG/ML
60 X 300 MM - 4,7 KG/ML
60 X 400 MM - 5,10KG/ML
97 X 300 MM - 6,20KG/ML
97 X 400 MM - 6,90KG/ML

PRODUIT D INGENIERIE - MARQUE MASONITE

classe de service

CLASSE 1 - CLASSE 2

Remarque :

CE PRODUIT EST LE MEILLEUR RAPPORT POIDS RESISTANCE - NE NECESSITENT PRATIQUEMENT JAMAIS DE CHAINAGE ET PRESENTE UNE TRES GRANDE STABILITE - AVIS BL: PRODUIT IDEAL POUR LA STRUCTURE NON VISIBLE EN INTERIEUR -

DESCRIPTION						A/1
REFERENCE	TYPE PRODUIT	Ep	Format	Nb/pq	STK	
BOSNPI101	POUTRE I	47	240 L 13,50 M	33	X	
BOSNPI102	POUTRE I	60	220 L ,,,,		0	
BOSNPI103	POUTRE I	60	240 L10,00 M ,,,,	33	X	
BOSNPI104	POUTRE I	60	240 L13,00 M ,,,,	33	X	
BOSNPI105	POUTRE I	60	300 L 10,00 M	33	X	
BOSNPI106	POUTRE I	60	300 L 13,00 M	33	X	
BOSNPI107	POUTRE I	60	400 L ,,,,		0	
BOSNPI108	POUTRE I	97	300 L 10,00 M	0	X	
BOSNPI109	POUTRE I	97	400 L ,,,,		0	

P CAT HTVA	Unité	TAUX	P CAT TTC	Unité
12,03	ML	21%	196,56	PC
13,26	ML	21%	16,05	ML
13,35	ML	21%	161,54	PC
13,35	ML	21%	210,00	PC
14,09	ML	21%	170,45	PC
14,09	ML	21%	221,59	PC
16,53	ML	21%	20,00	ML
19,09	ML	21%	231,01	PC
25,92	ML	21%	31,36	ML

GRACE A LA LEGERETE ET LA RESISTANCE DE LA POUTRE I

EXEMPLE DE COMPARAISON POUR UN PLANCHER D ETAGE (gitage interieur - classe de service 1)

REPRISE DE CHARGE D EXPLOITATION 150daN/M2 SOIT 150KG/M2
ENTRAXE ENTRE POUTRES 417 MM

BOIS MASSIF SECTION 75X225 MM 4,70 M

LAMELLE COLLE SECTION 80X240 MM 5,40 M

POUTRE I SECTION 60X300 MM 5,30 M



STRUCTURE NON VISIBLE

Type de produit :

LAMIBOIS R

Essence :

PIN - EPICEA SECHE



Qualité :

NORME NBN EN 14374

Provenance :

EUROPE

LAMIBOIS TYPE R - LE FIL DE CHAQUE PLI EST ORIENTE DANS LE SENS DE LA LONGUEUR UNIQUEMENT

PRODUIT D INGENIERIE

EXISTE AUSSI EN FORTE LARGEUR JUSQUE 2500 MM

classe de service

CLASSE 1 - CLASSE 2

Remarque :

REPRISE DE CHARGE PLUS IMPORTANTE AVEC PLUS FAIBLE SECTION QUE LE MASSIF ET LAMELLE COLLE - PRODUIT IDEAL POUR UNE STRUCTURE LEGERE ET POUR DES GRANDES PORTEES EGALEMENT - IL PEUT ETRE UTILISE POUR CERTAINES REALISATIONS A L HORIZONTALE (ex: realisation d'un fond de cheneau) - LE LAMIBOIS TYPE R EST COMPOSE DE COUCHE DE PLACAGE ALLANT TOUS DANS LE MEME SENS - LES APPLICATIONS SONT PRESQUE ILLIMITEES - TRES GRANDE REPRISE DE CHARGE ET GRANDE RESISTANCE A LA FLEXION JUSQUE 50N/MM2

DESCRIPTION		A/1			
REFERENCE	TYPE PRODUIT	Ep	Format	Nb/pq	STK
BOSNLV102	LAMIBOIS	39	300 L 12,00M	0	0
BOSNLV103	LAMIBOIS	45	360 L 12,00M	0	0
BOSNLV104	LAMIBOIS	45	500 L 12,00M	0	0
BOSNLV105	LAMIBOIS	63	200 L 12,00M	0	0
BOSNLV106	LAMIBOIS	63	300 L 12,00M	0	0
	FRAIS OUVERTURE		FORFAIT		
	DE PAQUET				

P CAT HTVA	Unité	TAUX	P CAT TTC	Unité
18,43	ML	21%	267,57	PC
25,52	ML	21%	370,48	PC
35,44	ML	21%	514,55	PC
19,85	ML	21%	288,15	PC
29,77	ML	21%	432,22	PC
110,00	PC	21%	133,10	PC

LVL

LAMINATED VENEER LUMBER



STRUCTURE NON VISIBLE

Type de produit :

LAMIBOIS X

Essence :

PIN - EPICEA SECHE



Qualité :

NORME NBN EN 14374

Provenance :

EUROPE

LAMIBOIS TYPE R - COMPOSE DE COUCHE DE PLACAGE 20% CROISEE ENCORE PLUS STABLE ET RESISTANCE PLUS IMPORTANTE

PRODUIT D INGENIERIE

EXISTE AUSSI EN FORTE LARGEUR JUSQUE 2500 MM

classe de service

CLASSE 1 - CLASSE 2

Remarque :

REPRISE DE CHARGE PLUS IMPORTANTE AVEC 48% DE MATIERE EN MOINS QUE LE MASSIF ET LAMELLE COLLE - PRODUIT IDEAL POUR UNE STRUCTURE LEGERE ET POUR DES GRANDES PORTEES EGALEMENT - LE LAMIBOIS TYPE R EST COMPOSE DE COUCHE DE PLACAGE A 20 % CROISEES TRANSVERSALEMENT -LA STABILITE EST RENFORCEE ET LA RESISTANCE TRANSVERSALE EST ACCRUE IDEAL POUR LES APPLICATIONS COMME (MURALIERE - LISSE)

DESCRIPTION		A/1			
REFERENCE	TYPE PRODUIT	Ep	Format	Nb/pq	STK
BOSNLV202	LAMIBOIS	30	240 L 12,60M	0	0
BOSNLV203	LAMIBOIS	45	300 L 12,60M	0	0
	FRAIS OUVERTURE		FORFAIT		
	DE PAQUET				

P CAT HTVA	Unité	TAUX	P CAT TTC	Unité
11,34	ML	21%	172,89	PC
21,26	ML	21%	324,17	PC
110,00	PC	21%	133,10	PC

LVL

LAMINATED VENEER LUMBER



STRUCTURE VISIBLE

Type de produit : **VOLIGE**



Qualité : **C24**

Couleur : **BLANCHATRE - AUBIER NON DISTINCT**

Classe de durabilité naturelle
CLASSE 4

Usinage : **SE LAISSE FACILEMENT FORER PONCER FRAISER COLLER CLOUER**

Remarque :

SAPIN BLANC DE QUALITE C24 (PETIT NŒUD) --- AVIS BL: SECTION DE LARGEUR IDEALE POUR LE LATTAGE INTERIEUR AVANT LA POSE D UN LAMBRIS PERMET UNE POSE AISEE DU CLIPS

Essence : **SAPIN BLANC**

LE SAPIN BLANC DU NORD EST UN EPICEA D ORIGINE SCANDINAVE - FAMILLE DES PINACEES - PEU DURABLE - SENSIBLE AU BLEUISSEMENT -



Provenance : **SCANDINAVIE PRINCIPALEMENT - PIN SYLVESTRE EUROPE DU SUD - GESTION**

Classe de service :
CLASSE 1 - CLASSE 2 AVEC TRAITEMENT A2 - CLASSE 3 AVEC TRAITEMENT S2

Masse Vol Moy : **450KG-M3 A 15%**

Finition :

DESCRIPTION		B/2			
REFERENCE	TYPE PRODUIT	Ep	Format	Nb/pq	STK
BOSNVO310	VOLIGE	25	150 L 3,60 M	280	X
BOSSVO312	VOLIGE	25	150 L 3,90 M	280	0
BOSSVO314	VOLIGE	25	150 L 4,50 M	280	X
BOSSVO316	VOLIGE	25	150 L 5,10 M	280	X
BOSSVO318	VOLIGE	25	150 L 5,40 M	280	0
BOSSVO412	VOLIGE	25	175 L 4,50 M	240	X
BOSSVO510	VOLIGE	25	200 L 3,60 M	200	X
BOSSVO512	VOLIGE	25	200 L 4,50 M	200	X
BOSSVO513	VOLIGE	25	200 L 4,80 M	200	x
BOSSVO514	VOLIGE	25	200 L 5,10 M	200	x
BOSSVO516	VOLIGE	25	200 L 5,40 M	200	X
BOSSVO518	VOLIGE	25	200 L 5,70 M	200	0
BOSSVO610	VOLIGE	25	225 L 3,60 M	180	X
BOSSVO611	VOLIGE	25	225 L 4,20 M	180	X
BOSSVO612	VOLIGE	25	225 L 4,50 M	180	X
BOSSVO613	VOLIGE	25	225 L 4,80 M	180	X
BOSSVO614	VOLIGE	25	225 L 5,10 M	180	X
BOSSVO616	VOLIGE	25	225 L 5,40 M	180	X

P CAT HTVA	Unité	TAUX	P CAT TTC	Unité
2,11	ML	21%	9,20	PC
2,11	ML	21%	9,96	PC
2,11	ML	21%	11,49	PC
2,19	ML	21%	13,50	PC
2,19	ML	21%	14,29	PC
2,44	ML	21%	13,31	PC
2,78	ML	21%	12,10	PC
2,78	ML	21%	15,12	PC
2,78	ML	21%	16,13	PC
2,88	ML	21%	17,76	PC
2,88	ML	21%	18,81	PC
2,88	ML	21%	19,85	PC
3,17	ML	21%	13,80	PC
3,17	ML	21%	16,10	PC
3,17	ML	21%	17,25	PC
3,17	ML	21%	18,40	PC
3,28	ML	21%	20,24	PC
3,28	ML	21%	21,43	PC

TERME USUEL 25X150 (4/4/15) - 25x175 (4/4/18) - 25x200 (4/4/20) - 25x225 (4/4/23)

CHOIX SUPERIEUR POUR CETTE LISTE QUALITE C24

STRUCTURE VISIBLE

Type de produit : **VOLIGE -POUTRE**

Essence : **SAPIN ROUGE**



Qualité : **C24**

Provenance : **SCANDINAVIE**

Couleur : **JAUNE CLAIR A BRUN ROUGE ---
AUBIER BLANC**

Classe de service :
**CLASSE 1 - CLASSE 2 AVEC TRAITEMENT A2 - CLASSE 3 AVEC
TRAITEMENT S2**

Classe de durabilité naturelle

CLASSE 3 A 4

Usinage :

SE LAISSE FACILEMENT FORER PONCER FRAISER COLLER CLOUER

Masse Vol Moy :

500 KG-M3 A 15%

Finition :

Remarque :

BOIS SEC - QUALITE C18 - IDEAL POUR LA STRUCTURE NON VISIBLE EN INTERIEUR

DESCRIPTION		B/2				
REFERENCE	TYPE PRODUIT	Ep	Format	Nb/pq	STK	
BOSVPO110	POUTRE	50	125 L 3,00 M	160	0	
BOSVPO112	POUTRE	50	125 L 3,60 M	160	0	
BOSVPO114	POUTRE	50	125 L 4,20 M	160	0	
BOSVPO020	POUTRE	50	225 L , .. M		0	
BOSVPO110	POUTRE	63	150 L , .. M		X	
BOSVPO210	POUTRE	63	175 L , .. M		X	
BOSVPO216	POUTRE	63	175 L 5,10 M		0	
BOSVPO220	POUTRE	63	200 L 5,10 M		0	
BOSVPO310	POUTRE	75	225 L 0,00 M		X	
BOSVPO312	POUTRE	75	225 L 5,10 M		0	
BOSVVO009	VOLIGE	38	100 L 5,10 M		0	
BOSVVO010	VOLIGE	38	200 L 3,00 M		0	
BOSVVO012	VOLIGE	38	200 L 3,60 M		0	
BOSVVO014	VOLIGE	38	200 L 4,50 M		0	
BOSVVO016	VOLIGE	38	250 L , .. M		0	

P CAT HTVA	Unité	TAUX	P CAT TTC	Unité
3,38	ML	21%	12,28	PC
3,38	ML	21%	14,73	PC
3,38	ML	21%	17,19	PC
6,55	ML	21%	7,93	ML
5,66	ML	21%	6,85	ML
6,55	ML	21%	7,93	ML
6,55	ML	21%	40,45	PC
7,75	ML	21%	47,80	PC
10,47	ML	21%	12,67	ML
10,47	ML	21%	64,63	PC
2,27	ML	21%	8,26	PC
4,55	ML	21%	16,51	PC
4,55	ML	21%	19,81	PC
4,55	ML	21%	24,77	PC
5,69	ML	21%	6,88	ML

TERME USUEL 50X125 (8/4/13)
50X225 (8/4/23)

63x150 (7/15)
63x175 (7/18)

75x225 (8/23)
38X200 (6/4/20)

38X250 (6/4/25)

LONGUEURS : SUIVANT LA DISPONIBILITE DE NOTRE STOCK

QUALITE C24

UTILISATION EN

STRUCTURE VISIBLE



STRUCTURE VISIBLE

Type de produit : **SLS - CLS**

Essence : **SAPIN BLANC**



LE SAPIN BLANC DU NORD EST UN EPICEA D ORIGINE SCANDINAVE -
FAMILLE DES PINACEES - PEU DURABLE - SENSIBLE AU BLEUISSEMENT -



Qualité : **C24-C30**

Provenance : **SCANDINAVIE**

Couleur : **BLANCHATRE - AUBIER NON
DISTINCT**

Classe de service :
**CLASSE 1 - CLASSE 2 AVEC TRAITEMENT A2 - CLASSE 3 AVEC
TRAITEMENT S2**

Classe de durabilité naturelle
CLASSE 4

Usinage :
SE LAISSE FACILEMENT FORER PONCER FRAISER COLLER CLOUER

Masse Vol Moy : **450KG-M3 A 15%**

Finition :

Remarque :
LE PRODUIT EST SECHE ET LEGEREMENT PLUS DENSE QUE L EPICEA - ASSEZ BONNE STABILITE - RABOTE 4 FACES AVEC 4 CHANFREINS ARRONDIS - LEGERE
DEFORMATION POSSIBLE EN GRANDE LONGUEUR - -- AVIS BL: BOIS PROPRE AGREABLE A L UTILISATION - IDEAL EN STRUCTURE NON VISIBLE
INTERIEURE (CLOISON ,GITAGE)

DESCRIPTION		B/1				
REFERENCE	TYPE PRODUIT	Ep	Format	Nb/pq	STK	
BOSNSL210	SLS	45	45 L 3,00 M	300	X	
BOSNSL210	SLS	45	45 L 3,60 M	300	X	
BOSNSL211	SLS	45	45 L 4,20 M	300	X	
BOSNSL212	SLS	45	45 L 4,80 M	300	X	
BOSNSL213	SLS	38	58 L 2,70 M	250	X	
BOSNSL214	SLS	38	58 L 3,30 M	250	X	
BOSNSL215	SLS	38	58 L 4,20 M	250	X	
BOSNSL216	SLS	38	58 L 5,40 M	250	X	
BOSNSL217	SLS	38	89 L 3,00 M	160	X	
BOSNSL218	SLS	38	89 L 3,30 M	160	X	
BOSNSL219	SLS	38	89 L 3,60 M	160	X	
BOSNSL220	SLS	38	89 L 4,20 M	160	X	
BOSNSL223	SLS	38	140 L 3,60 M	120	X	
BOSNSL224	SLS	38	140 L 4,20 M	120	X	
BOSNSL225	SLS	38	140 L 5,10 M	120	X	
BOSNSL226	SLS	38	140 L 5,70 M	120	x	
BOSNSL227	SLS	38	184 L 3,00 M	90	x	
BOSNSL228	SLS	38	184 L 3,60 M	90	x	
BOSNSL229	SLS	38	184 L 4,20 M	90	x	
BOSNSL230	SLS	38	184 L 5,10 M	90	x	
BOSNSL231	SLS	38	184 L 5,70 M	90	x	
BOSNSL232	SLS	38	184 L 6,00 M	90	x	

P CAT HTVA	Unité	TAUX	P CAT TTC	Unité
1,44	ML	21%	5,22	PC
1,44	ML	21%	6,26	PC
1,44	ML	21%	7,31	PC
1,44	ML	21%	8,35	PC
1,22	ML	21%	3,99	PC
1,22	ML	21%	4,88	PC
1,22	ML	21%	6,21	PC
1,22	ML	21%	7,98	PC
1,95	ML	21%	7,08	PC
1,95	ML	21%	7,78	PC
1,95	ML	21%	8,49	PC
1,95	ML	21%	9,91	PC
2,99	ML	21%	13,03	PC
2,99	ML	21%	15,20	PC
2,99	ML	21%	18,45	PC
2,99	ML	21%	20,62	PC
3,89	ML	21%	14,13	PC
3,89	ML	21%	16,96	PC
3,89	ML	21%	19,78	PC
3,89	ML	21%	24,02	PC
3,89	ML	21%	26,85	PC
4,27	ML	21%	31,00	PC

DEFINITION **SLS : SWEDISH LUMBER STANDARD**
CLS : CANADIAN LUMBER STANDARD

SLS **SLS AUTOCLAVE C3 NOIR AUSSI DISPONIBLE VOIR NOTRE CATALOGUE AMENAGEMENT EXTERIEUR**
QUALITE
C24 OU C30

STRUCTURE VISIBLE

Type de produit : **SLS - CLS**

Essence : **SAPIN BLANC**



LE SAPIN BLANC DU NORD EST UN EPICEA D ORIGINE SCANDINAVE -
FAMILLE DES PINACEES - PEU DURABLE - SENSIBLE AU BLEUISSEMENT -



Qualité : **C24-C30**

Provenance : **SCANDINAVIE**

Couleur : **BLANCHATRE - AUBIER NON
DISTINCT**

Classe de service :
**CLASSE 1 - CLASSE 2 AVEC TRAITEMENT A2 - CLASSE 3 AVEC
TRAITEMENT S2**

Classe de durabilité naturelle
CLASSE 4

Usage :
SE LAISSE FACILEMENT FORER PONCER FRAISER COLLER CLOUER

Masse Vol Moy : **450KG-M3 A 15%**

Finition :

Remarque :

LE PRODUIT EST SECHE ET LEGEREMENT PLUS DENSE QUE L EPICEA - ASSEZ BONNE STABILITE - RABOTE 4 FACES AVEC 4 CHANFREINS ARRONDIS - LEGERE DEFORMATION POSSIBLE EN GRANDE LONGUEUR - -- AVIS BL: BOIS PROPRE AGREABLE A L UTILISATION - IDEAL EN STRUCTURE NON VISIBLE INTERIEURE (CLOISON ,GITAGE)

DESCRIPTION		B/1				
REFERENCE	TYPE PRODUIT	Ep	Format	Nb/pq	STK	
BOSNSL233	SLS	38	235 L 3,60 M	70	X	
BOSNSL234	SLS	38	235 L 4,20 M	70	X	
BOSNSL235	SLS	38	235 L 5,40 M	70	X	
BOSNSL236	SLS	38	235 L 6,00 M	70	X	
BOSNSL237	SLS	38	285 L 4,50 M	60	X	
BOSNSL238	SLS	38	285 L 5,10 M	60	X	
BOSNSL239	SLS	45	195 L 3,60 M	60	X	
BOSNSL240	SLS	45	195 L 4,20 M	60	X	
BOSNSL241	SLS	45	195 L 4,80 M	60	X	
BOSNSL242	SLS	45	195 L 5,40 M	60	X	
BOSNSL243	SLS	45	245 L 4,80 M	48	X	
BOSNSL280	SLS	90	90 L 3,00 M	90PC/PAL	X	
BOSNSL282	SLS	90	90 L 4,20 M	90PC/PAL	X	

P CAT HTVA	Unité	TAUX	P CAT TTC	Unité
5,18	ML	21%	22,58	PC
5,18	ML	21%	26,34	PC
5,18	ML	21%	33,87	PC
5,51	ML	21%	39,98	PC
6,61	ML	21%	35,97	PC
6,61	ML	21%	40,77	PC
5,29	ML	21%	23,02	PC
5,29	ML	21%	26,86	PC
5,29	ML	21%	30,70	PC
5,29	ML	21%	34,53	PC
7,31	ML	21%	42,44	PC
6,04	ML	21%	21,94	PC
6,04	ML	21%	30,72	PC

STOCK IMPORTANT - UNE QUALITE CONSTANTE



STRUCTURE VISIBLE

Type de produit : **S4S NON ABOUTE**



Qualité : **C24**

Couleur : **BLANCHATRE - AUBIER NON DISTINCT**

Classe de durabilité naturelle
CLASSE 4

Usinage : **SE LAISSE FACILEMENT FORER PONCER FRAISER COLLER CLOUER**

Remarque :

BOIS SECHE TRIE C24 - RABOTE 4 FACES (4 ARETES CHANFREINEES) GENERALEMENT ABOUTE SURTOUT EN GRANDE LONGUEUR VOIR TARIFICATION KVH (SUIVANT LA SECTION LONGUEUR POSSIBLE JUSQUE 9,00 M) UTILISATION PRINCIPALE OSSATURE - CHARPENTERIE

Essence : **SAPIN BLANC**

LE SAPIN BLANC DU NORD EST UN EPICEA D ORIGINE SCANDINAVE - FAMILLE DES PINACEES - PEU DURABLE - SENSIBLE AU BLEUISSEMENT -



Provenance : **SCANDINAVIE - ALLEMAGNE**

Classe de service :
CLASSE 1 - CLASSE 2 AVEC TRAITEMENT A2 - CLASSE 3 AVEC TRAITEMENT S2

Masse Vol Moy : **450KG-M3 A 15%**

Finition :

DESCRIPTION		B/2			
REFERENCE	TYPE PRODUIT	Ep	Format	Nb/pq	STK
BOSVVO410	S4S	22	95 L 2,10 M	100	X
BOSVVO411	S4S	22	95 L 2,40 M	100	X
BOSVVO412	S4S	22	95 L 2,70 M	100	X
BOSVVO413	S4S	22	95 L 3,00 M	100	X
BOSVVO414	S4S	22	140 L 2,40 M	100	X
BOSVVO415	S4S	22	140 L 2,70 M	100	X
BOSVVO416	S4S	22	140 L 3,00 M	100	X
BOSVVO417	S4S	36	170 L 3,00 M	90	0
BOSVVO418	S4S	36	170 L 3,60 M	90	0
BOSVVO419	S4S	36	170 L 4,50 M	90	0
BOSVVO420	S4S	36	170 L 5,40 M	90	0
BOSVVO420	S4S	36	170 L 5,40 M	90	0
BOSVVO420	S4S	36	195 L 4,50 M	80	0
BOSVVO420	S4S	36	195 L 5,10 M	80	0
BOSVVO421	S4S	36	220 L 3,60 M	70	0
BOSVVO422	S4S	36	220 L 4,50 M	70	0
BOSVVO423	S4S	36	220 L 5,40 M	70	0
BOSVVO424	S4S	36	220 L 6,00 M	70	0
BOSVVO426	S4S	60	140 L 3,00 M	96	0
BOSVVO427	S4S	60	140 L 3,60 M	96	0
BOSVVO428	S4S	60	140 L 4,50 M	96	0
BOSVVO429	S4S	60	170 L 3,60 M	50	X
BOSVVO430	S4S	60	170 L 4,50 M	50	X
BOSVVO431	S4S	60	170 L 5,10 M	50	X
BOSVVO432	S4S	60	170 L 6,00 M	50	X
BOSVVO434	S4S	70	220 L 4,50 M	35	0
BOSVVO434	S4S	70	220 L 5,40 M	35	0
BOSVVO434	S4S	70	220 L 6,00 M	35	X
BOSVVO437	S4S	100	200 L 4,50 M	40	0
BOSVVO439	S4S	100	200 L 6,00 M	40	0
BOSVVO440	S4S	100	240 L 4,50 M	32	0
BOSVVO441	S4S	100	240 L 6,00 M	32	X
BOSVVO442	S4S	100	240 L 6,60 M	32	X

P CAT HTVA	Unité	TAUX	P CAT TTC	Unité
2,15	ML	21%	5,46	PC
2,15	ML	21%	6,24	PC
2,15	ML	21%	7,02	PC
2,15	ML	21%	7,80	PC
3,10	ML	21%	9,02	PC
3,10	ML	21%	10,14	PC
3,10	ML	21%	11,27	PC
4,17	ML	21%	15,14	PC
4,17	ML	21%	18,16	PC
4,17	ML	21%	22,70	PC
4,17	ML	21%	27,24	PC
4,23	ML	21%	27,66	PC
4,84	ML	21%	26,34	PC
4,84	ML	21%	29,85	PC
5,77	ML	21%	29,31	PC
5,77	ML	21%	37,68	PC
5,77	ML	21%	43,26	PC
5,77	ML	21%	46,06	PC
6,48	ML	21%	23,50	PC
6,48	ML	21%	28,21	PC
7,28	ML	21%	39,66	PC
7,42	ML	21%	32,32	PC
7,42	ML	21%	40,40	PC
7,42	ML	21%	45,79	PC
7,42	ML	21%	53,87	PC
10,68	ML	21%	58,15	PC
10,68	ML	21%	69,78	PC
10,68	ML	21%	77,53	PC
13,87	ML	21%	75,52	PC
13,87	ML	21%	100,70	PC
16,64	ML	21%	110,77	PC
16,64	ML	21%	120,84	PC
16,87	ML	21%	134,74	PC

NOUVEAU SECTION 36X170 - 36X195 - 36X220 - 60 X 170 -70 X 220 MM DE STOCK RENSEIGNEZ VOUS

STRUCTURE VISIBLE

Type de produit : **LATTE-CHEVRON RABOTEE 4 FACES**



Qualité : **C24**

Couleur : **BLANCHATRE - AUBIER NON DISTINCT**

Classe de durabilité naturelle
CLASSE 4

Usage : **0**

Remarque :

SAPIN BLANC DE QUALITE C24 (PETIT NŒUD) ET SECHE IDEAL POUR L AGENCEMENT VISIBLE ET EN PLUS FAIBLE SECTION POUR LE LATTAGE INTERIEUR AVANT LA POSE D UN LAMBRIS PERMET UNE POSE AISEE DU CLIPS

Essence : **SAPIN BLANC**

LE SAPIN BLANC DU NORD EST UN EPICEA D ORIGINE SCANDINAVE - FAMILLE DES PINACEES - PEU DURABLE - SENSIBLE AU BLEUISSEMENT -



Provenance : **SCANDINAVIE**

Classe de service :
CLASSE 1 - CLASSE 2 AVEC TRAITEMENT A2 - CLASSE 3 AVEC TRAITEMENT S2

Masse Vol Moy : **450KG-M3 A 15%**

Finition :

DESCRIPTION		C				
REFERENCE	TYPE PRODUIT	Ep	Format	Nb/pq	STK	
BOSNLA010	LATTE RAB. 4 F.	24	45 L 3,00 M	400	X	
BOSNLA012	LATTE RAB. 4 F.	24	45 L 3,60 M	400	X	
BOSNLA014	LATTE RAB. 4 F.	24	45 L 4,50 M	400	X	
BOSNCH110	CHEVRON RAB. 4 F.	47	61 L 3,00 M	63PX4/PAL	X	
BOSNCH112	CHEVRON RAB. 4 F.	47	61 L 3,60 M	63PX4/PAL	X	
BOSNCH114	CHEVRON RAB. 4 F.	47	61 L 4,50 M	63PX4/PAL	X	
BOSNCH116	CHEVRON RAB. 4 F.	47	61 L 5,10 M	63PX4/PAL	X	
BOSNCH118	CHEVRON RAB. 4 F.	47	61 L 6,00 M	63PX4/PAL	X	

P CAT HTVA	Unité	TAUX	P CAT TTC	Unité
0,68	ML	21%	2,46	PC
0,68	ML	21%	2,95	PC
0,68	ML	21%	3,68	PC
1,53	ML	21%	5,56	PC
1,53	ML	21%	6,67	PC
1,53	ML	21%	8,34	PC
1,53	ML	21%	9,45	PC
1,53	ML	21%	11,12	PC



STRUCTURE VISIBLE

Type de produit : **S4S**



Qualité : **C24**

Couleur : **DURAMEN ROSE**

Classe de durabilité naturelle
CLASSE 3

Usinage :
BOIS SEC FACILE POUR LE PERCAGE

Remarque :
BOIS ABOUTE IDEAL POUR VOTRE STRUCTURE EXTERIEURE BONNE DURABILITE - GRANDE STABILITE -

Essence : **DOUGLAS**

DOUGLAS SECHE PURGE DE DEFAUTS ABOUTE RABOTE 4 FACES AVEC 4 CHANFREINS ARRONDIS



Provenance : **EUROPE**

Classe de service :
CLASSE 2 ET 3

Masse Vol Moy : **470 KG-M3 A 15 %**

Finition :

DESCRIPTION		A/1			
REFERENCE	TYPE PRODUIT	Ep	Format	Nb/pq	STK
BOSVPO710	S4S	60	120 L ,... M	*	0
BOSVPO711	S4S	60	120 L 13,00M	50	0
BOSVPO712	S4S	60	170 L ,... M	*	0
BOSVPO713	S4S	60	170 L 13,00M	40	0

P CAT HTVA	Unité	TAUX	P CAT TTC	Unité
9,26	ML	21%	8,76	ML
7,48	ML	21%	9,56	ML
12,82	ML	21%	8,76	ML
10,60	ML	21%	9,56	ML

NOUVEAU DOUGLAS S4S ABOUTE - POSSIBILITE DE DETAIL MARQUE *



DEBITAGE SECTION 60X120 MM 3,00 M - 4,00 M - 6,00 M - 7,00 M -9,00 M
EN LONGUEUR SECTION 60X170 MM 4,00 M - 5,00 M - 6,50 M -8,00 M -9,00 M

STRUCTURE VISIBLE

Type de produit : **POUTRE LAMELLEE EPICEA**



Qualité : **GL24**

Couleur : **BLANCHATRE - AUBIER NON DISTINCT**

Classe de durabilité naturelle
CLASSE 4

Usinage : **BOIS SEC FACILE POUR LE PERCAGE**

Remarque :

BOIS D INGENIERIE - RESISTANCE MECANIQUE ELEVEE - GRANDE STABILITE - GRANDE PORTEE POSSIBLE GRACE AUX FORTES SECTIONS DISPONIBLES - UTILISATION EN EXTERIEUR POSSIBLE MOYENNANT TRAITEMENT - AVIS BL: IDEAL EN CHARPENTERIE VISIBLE INTERIEURE QUI NECESSITE DE GRANDE PORTEE - STABLE - NE GERCE PAS

Essence : **EPICEA**

EPICEA SECHE OU SAPIN BLANC DU NORD - LE BOIS EST PURGE DE DEFAUTS RABOTE 4 FACES AVEC CHANFREINS -



Provenance : **EUROPE - FORET GEREE DURABLEMENT- LABEL PEFC**

Classe de service : **CLASSE 2 - CLASSE 3 SI TRAITEMENT A3 - FINITION DE SURFACE ET AVEC ENTRETIEN**

Masse Vol Moy : **450 KG-M3 A 15%**

Finition :

DESCRIPTION		A/1				
REFERENCE	TYPE PRODUIT	Ep	Format	Nb/pq	STK	
BOSVLA001	P.LAMELLEE EPICEA	120	120 L ... M		X	
BOSVLA002	P.LAMELLEE EPICEA	160	160 L ... M		X	
BOSVLA003	P.LAMELLEE EPICEA	200	200 L ... M		X	
BOSVLA004	P.LAMELLEE EPICEA	120	320 L ... M		X	
BOSVLA005	P.LAMELLEE EPICEA	120	320 L 7,00 M		X	
BOSVLA006	P.LAMELLEE EPICEA	120	320 L 9,00 M		X	
BOSVLA007	P.LAMELLEE EPICEA	120	320 L 10,00M		0	
BOSVLA008	P.LAMELLEE EPICEA	120	320 L 12,00M		X	
BOSVLA009	P.LAMELLEE EPICEA	120	360 L 9,00 M		X	
BOSVLA010	P.LAMELLEE EPICEA	140	400 L M		X	
BOSVLA011	P.LAMELLEE EPICEA	140	400 L 9 ,00M		0	
BOSVLA012	P.LAMELLEE EPICEA	140	400 L 10,00 M		X	
BOSVLA013	P.LAMELLEE EPICEA	140	400 L 12,00 M		X	
BOSVLA014	LAMELLE S/DEMANDE	100	120 A 400 MM			
BOSVLA015	LAMELLE S/DEMANDE	120	120 A 520 MM			
BOSVLA016	LAMELLE S/DEMANDE	140	140 A			
BOSVLA017	LAMELLE S/DEMANDE	160	160 A			
BOSVLA018	LAMELLE S/DEMANDE	180	180 A			
BOSVLA019	LAMELLE S/DEMANDE	200	200 A			
BOSVLA020	LAMELLE EPICEA	DIV.	S/DEMANDE			
BOSVLA290	TRANSPORT 1 A 15M3					
BOSVLA292	TRANSPORT 15A30M3					
BOSVLA294	TRANSPORT 31A45M3					

P CAT HTVA	Unité	TAUX	P CAT TTC	Unité
16,50	ML	21%	19,97	ML
30,63	ML	21%	37,06	ML
47,08	ML	21%	56,96	ML
44,97	ML	21%	54,42	ML
39,98	ML	21%	338,66	PC
39,98	ML	21%	435,43	PC
39,98	ML	21%	483,81	PC
39,98	ML	21%	580,57	PC
44,98	ML	21%	489,85	PC
62,76	ML	21%	75,93	ML
57,33	ML	21%	624,32	PC
57,33	ML	21%	693,69	PC
57,33	ML	21%	832,43	PC
1111,25	M3	21%	1344,61	M3
1470,00	M3	21%	1778,70	M3
1093,75	M3	21%	1323,44	M3
1093,75	M3	21%	1323,44	M3
1093,75	M3	21%	1323,44	M3
1111,25	M3	21%	1344,61	M3
1067,50	M3	21%	1291,68	M3
275,00	F	21%	332,75	F
350,00	F	21%	423,50	F
450,00	F	21%	544,50	F

DEMANDE SUR MESURE AJOUTER LE PRIX DU TRANSPORT

CALCUL DIMENSIONNEMENT VOIR PAGE 74

STRUCTURE VISIBLE

Type de produit : **POUTRE ABOUTEE DUO - TRIO**



Essence : **DOUGLAS**

DOUGLAS SECHE PURGE DE DEFATS ABOUTE RABOTE 4 FACES AVEC 4 CHANFREINS ARRONDIS



Qualité : **C24**

Provenance : **EUROPE France Allemagne - GESTION DURABLE CERTIFIEE PEFC**

Couleur : **DURAMEN ROSE**

Classe de service : **CLASSE 2 ET 3**

Classe de durabilité naturelle **CLASSE 4**

Usinage : **BOIS SEC FACILE POUR LE PERCAGE PONCAGE FRAISAGE**

Masse Vol Moy : **550 KG-M3 A 15%**

Finition :

Remarque :

BOIS D INGENIERIE - POUTRE CONTRECOLLEE ET ABOUTEE RESISTANCE MECANIQUE ELEVEE - GRANDE STABILITE - UTILISATION EN EXTERIEUR POSSIBLE MOYENNANT TRAITEMENT - AVIS BL: IDEAL EN CHARPENTERIE VISIBLE INTERIEURE QUI NECESSITE DE GRANDE PORTEE - STABLE - NE GERCE PAS

DESCRIPTION A/1

REFERENCE	TYPE PRODUIT	Ep	Format	Nb/pq	STK
BOSVPO610	POUTRE DUO	80	160 L 13,50M	0	0
BOSVPO612	POUTRE DUO	80	200 L 13,50M	0	0
BOSVPO614	POUTRE DUO	80	220 L 13,50M	0	0
BOSVPO616	POUTRE DUO	100	DIV L 13,50M		0

P CAT HTVA	Unité	TAUX	P CAT TTC	Unité
15,23	ML	21%	248,81	PC
19,04	ML	21%	311,02	PC
20,94	ML	21%	342,12	PC
1190,00	M3	21%	1439,90	M3

NOUVEAU PRODUIT UNIQUE RENSEIGNEZ VOUS

NOUVEAU DE STOCK

SOLUTION D ASSEMBLAGE

INVISIBLE



STRUCTURE VISIBLE

Type de produit : **POTEAU ABOUTE DUO - TRIO**



Qualité : **C24**

Couleur : **DURAMEN ROSE**

Classe de durabilité naturelle
CLASSE 2 3

Usinage :
BOIS SEC FACILE POUR LE PERCAGE PONCAGE FRAISAGE

Remarque :

POUTRE CONTRECOLLEE GRACE AU MINIMUM DE JOINT DE COLLAGE CET ASSEMBLAGE RESPECTE LE CARACTERE DU BOIS MASSIF EVITE POUR LES FORTES SECTIONS LES GERCES ET APPORTE UNE GRANDE STABILITE A VOTRE STRUCTURE - DURABILITE NATURELLE ELEVEE (SANS AUBIER) - AVIS BL: PRODUIT IDEAL POUR LA STRUCTURE VISIBLE EN INTERIEUR OU EXTERIEUR MOYENNANT UN TRAITEMENT DE SURFACE

Essence : **DOUGLAS**

DOUGLAS SECHE PURGE DE DEFATS ABOUTE RABOTE 4 FACES AVEC 4 CHANFREINS ARRONDIS



Provenance : **EUROPE France**

Classe de service :
CLASSE 2 ET 3

Masse Vol Moy : **550 KG-M3 A 15%**

Finition :

DESCRIPTION		A/1				
REFERENCE	TYPE PRODUIT	Ep	Format	Nb/pq	STK	
BOSVPO710	POTEAU DUO	120	120 L 3,00 M	45PC	X	
BOSVPO713	POTEAU DUO	140	140 L 13,50M	14PC	X	
BOSVPO714	POTEAU DUO	160	160 L 13,50M	12PC	0	
BOSVPO716	POTEAU TRIO	180	180 L 13,50M	6PC	X	

P CAT HTVA	Unité	TAUX	P CAT TTC	Unité
77,44	PC	21%	93,70	PC
35,31	ML	21%	576,83	PC
37,68	ML	21%	615,52	PC
47,49	ML	21%	775,80	PC

NOUVEAU IDEAL POUR VOTRE STRUCTURE DE PERGOLA

DE STOCK

CHOIX IMPORTANT

DE PIEDS ET CONNECTEURS



STRUCTURE VISIBLE

Type de produit : **VOLIGE**



Qualité : **CHOIX V - SF 1-4 - SEC SECHOIR**

Couleur : **BRUN ROUGEATRE ET FONCE**

Classe de durabilité naturelle
CLASSE 3

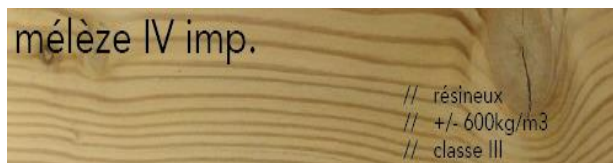
Usinage : **FACILE AU PONCAGE RABOTAGE LA FIBRE DE BOIS A TENDANCE A SE RELEVER -**

Remarque :

STOCKE EN DEUX QUALITE (CHOIX SF 1-4 LE PLUS BEAU CHOIX - CHOIX V NOEUD PLUS IMPORTANT GERCE DE SURFACE POSSIBLE) BOIS DE RESISTANCE MECANIQUE ELEVEE - BONNE DURABILITE NATURELLE - GESTION DURABLE CERTIFEE PEFC - AVIS BL: IDEAL EN CHARPENTERIE EXTERIEURE VISIBLE - EN BARDAGE (alternative au cedre moins chers) - PANCHER DE TERRASSE - BALUSTRADE EXTERIEURE - ,,,

Essence : **MELEZE DE SIBERIE K/D 15%**

LE MELEZE FAIT PARTI DE LA FAMILLE DES PINACEES - LE BOIS RESINEUX LE PLUS DUR ET LE PLUS DURABLE D EUROPE - LE DURAMEN EST DURABLE



Provenance : **EUROPE DU NORD (ALPES) RUSSIE ET SIBERIE PRINCIPALEMENT**

Classe de service : **CLASSE 2 - CLASSE 3 AVEC TRAITEMENT A2 ET A3 - CLASSE 4 AVEC TRAITEMENT S1**

Masse Vol Moy : **600KG-M3 A 15%**

Finition :

DESCRIPTION		B/2				
REFERENCE	TYPE PRODUIT	Ep	Format	Nb/pq	STK	
BOSVVO902	VOLIGE - SF 1-4	25	100 L 3,00 M		X	
BOSVVO904	VOLIGE - SF 1-4	25	100 L 4,00 M		X	
BOSVVO905	VOLIGE - SF 1-4	25	150 L 3,00 M		0	
BOSVVO906	VOLIGE - SF 1-4	25	150 L 3,60 M		0	
BOSVVO907	VOLIGE - SF 1-4	25	150 L 4,00 M		0	
BOSVVO920	VOLIGE - V	25	225 L 3,00 M		X	
BOSVVO922	VOLIGE - V	25	225 L 3,60 M		X	
BOSVVO924	VOLIGE - V	25	225 L 5,40 M		X	
BOSVVO926	VOLIGE - V	25	225 L 5,70 M		X	

P CAT HTVA	Unité	TAUX	P CAT TTC	Unité
4,45	ML	21%	16,15	PC
5,52	ML	21%	26,71	PC
7,71	ML	21%	27,99	PC
7,71	ML	21%	33,59	PC
7,71	ML	21%	37,32	PC
8,47	ML	21%	30,76	PC
8,47	ML	21%	36,91	PC
8,47	ML	21%	55,36	PC
7,97	ML	21%	55,00	PC

DE STOCK NOMBREUX PROFILS DE BARDAGE MELEZE

DEMANDEZ NOTRE CATALOGUE AMENAGEMENT EXTERIEUR



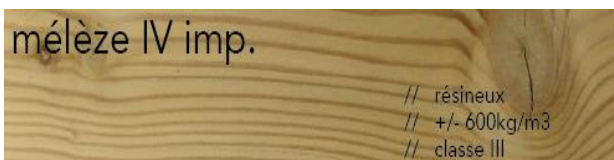
STRUCTURE VISIBLE

Type de produit : **POUTRE**



Essence : **MELEZE DE SIBERIE K/D 15%**

LE MELEZE FAIT PARTI DE LA FAMILLE DES PINACEES - LE BOIS RESINEUX LE PLUS DUR ET LE PLUS DURABLE D EUROPE - LE DURAMEN EST DURABLE



Qualité : **CHOIX V - SF 1-4 - SEC SECHOIR**

Provenance : **EUROPE DU NORD (ALPES) RUSSIE ET SIBERIE PRINCIPALEMENT**

Couleur : **BRUN ROUGEATRE ET FONCE**

Classe de service : **CLASSE 2 - CLASSE 3 AVEC TRAITEMENT A2 ET A3 - CLASSE 4 AVEC TRAITEMENT S1**

Classe de durabilité naturelle

CLASSE 3

Usinage :

FACILE AU PONCAGE RABOTAGE LA FIBRE DE BOIS A TENDANCE A SE RELEVER -

Masse Vol Moy : **600KG-M3 A 15%**

Finition : **DEGRAISSER LES PARTIES RICHES EN RESINE AVANT LA FINITION**

Remarque :

STOCKE EN DEUX QUALITE (CHOIX SF 1-4 LE PLUS BEAU CHOIX - CHOIX V NOEUD PLUS IMPORTANT GERCE DE SURFACE POSSIBLE) BOIS DE RESISTANCE MECANIQUE ELEVEE - BONNE DURABILITE NATURELLE - GESTION DURABLE CERTIFEE PEFC - AVIS BL: IDEAL EN CHARPENTERIE EXTERIEURE VISIBLE - EN BARDAGE (alternative au cedre moins chers) - PLANCHER DE TERRASSE - BALUSTRADE EXTERIEURE - ,,,

DESCRIPTION		B/2				
REFERENCE	TYPE PRODUIT	Ep	Format	Nb/pq	STK	
BOSVPO902	POUTRE SF 1-4	50	150 L 3,00 M		0	
BOSVPO903	POUTRE SF 1-4	50	150 L 4,00 M		X	
BOSVPO905	POUTRE SF 1-4	50	200 L 3,00 M		0	
BOSVPO906	POUTRE SF 1-4	50	200 L 4,00 M		0	
BOSVPO907	POUTRE SF 1-4	50	200 L 6,00 M		X	
BOSVPO908	POUTRE V	50	225 L 5.10 M		X	
BOSVPO909	POUTRE V	50	225 L 5,40 M		X	
BOSVPO910	POUTRE V	50	225 L 5,70 M		X	
BOSVPO920	POUTRE V	63	150 L ... M		0	
BOSVPO930	POUTRE V	63	175 L ... M		0	
BOSVPO940	POUTRE V	75	225 L ... M		0	
BOSVPO990	POTEAU S4S	90	90 L 3,00 M		X	
BOSVPO992	POTEAU S4S	90	90 L 4,00 M		X	

P CAT HTVA	Unité	TAUX	P CAT TTC	Unité
13,35	ML	21%	48,46	PC
13,35	ML	21%	64,61	PC
17,80	ML	21%	64,61	PC
17,80	ML	21%	86,15	PC
17,80	ML	21%	129,23	PC
16,64	ML	21%	102,70	ML
16,64	ML	21%	108,75	ML
16,64	ML	21%	114,79	ML
15,22	ML	21%	18,41	ML
17,62	ML	21%	21,32	ML
27,23	ML	21%	32,95	ML
26,70	ML	21%	96,92	PC
26,70	ML	21%	129,23	PC

NOUVEAU POTEAU 90X90 MM RABOTE 4 FACES

L ESSENCE DE BOIS EUROPEEN LA PLUS DURABLE



STRUCTURE VISIBLE

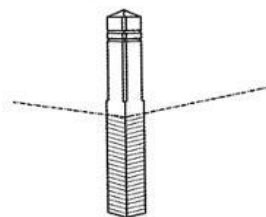
Type de produit :

POTEAU



DESCRIPTION		B/2			
REFERENCE	TYPE PRODUIT	Ep	Format	Nb/pq	STK
BOMEPO691	POTEAU TATAJUBA	155	155 L 2,45 M		0
BOMEPO692	POTEAU ANGELIM	205	205 L 2,45 M		X
BOMEPO694	POTEAU ANGELIM	205	205 L 4,90 M		X
BOMEPO696	POTEAU IROKO	130	130 L 3,05 M		X
BOMEPO698	POTEAU IROKO	155	155 L 3,05 M		X
BOMEPO699	POTEAU IROKO	155	155 L 4,25 M		X

P CAT HTVA	Unité	TAUX	P CAT TTC	Unité
53,28	ML	21%	157,95	PC
103,50	ML	21%	306,82	PC
103,50	ML	21%	613,63	PC
45,02	ML	21%	166,15	PC
67,67	ML	21%	249,72	PC
67,67	ML	21%	249,72	PC



STRUCTURE VISIBLE

Type de produit : **CHEVRON - POUTRE**



Qualité : **CHARPENTE D24**

Couleur : **BEIGE**

Classe de durabilité naturelle

CLASSE 2 A 3

Usinage :

Remarque :

QUALITE CHARPENTERIE FRAIS DE SCIAGE - FORMATION DE GERCE LORS DU SECHAGE DU BOIS - TOUTES SECTIONS ET LONGUEURS SONT OBTENABLES - RENSEIGNEZ VOUS

Essence : **CHENE**

LE NOM CHENE PEUT SEULEMENT ETRE UTILISE POUR LES ARBRES APPARTENANT AU GENRE QUERCUS



Provenance : **BELGIUM**

Classe de service :

CLASSE 1 A 3

Masse Vol Moy : **600KG-M3 A 15%**

Finition :

DESCRIPTION		B/2				
REFERENCE	TYPE PRODUIT	Ep	Format	Nb/pq	STK	
BOSVPO510	CHEVRON	100	100 L <3,90M		X	
BOSVPO511	CHEVRON	100	100 L <5,90M		X	
BOSVPO512	POUTRE	150	150 L <3,90M		X	
BOSVPO513	POUTRE	150	150 L <5,90M		X	
BOSVPO514	POUTRE	200	200 L <3,90M		X	
BOSVPO515	POUTRE	200	200 L < 5,90M		X	
BOSVPO516	POUTRE	250	250 L < 3,90M		0	
BOSVPO517	POUTRE	250	250 L <5,90M		X	
BOSVPO518	POUTRE	300	300 L <3,90M		0	
BOSVPO519	POUTRE	300	300 L <5,90M		X	
BOSVPO530	POUTRE	150	300 L <3,90M		0	
BOSVPO532	POUTRE	150	300 L <5,90M		0	
	SCIAGE SUR BORDEREAU SUR COMMANDE QUALITE D24					
BOSVPO599	8X8-12X12-10X25 CM		L 1,80 A 2,90 M		0	
BOSVPO599	8X8-12X12-10X25 CM		L 3,00 A 3,90 M		0	
BOSVPO599	8X8-12X12-10X25 CM		L 4,00 A 4,90 M		0	
BOSVPO599	8X8-12X12-10X25 CM		L 5,00 A 5,90 M		0	
BOSVPO599	15X15 - 15X20-18X18 CM		L 1,80 A 2,90 M		0	
BOSVPO599	15X15 - 15X20-18X18 CM		L 3,00 A 3,90 M		0	
BOSVPO599	15X15 - 15X20-18X18 CM		L 4,00 A 4,90 M		0	
BOSVPO599	15X15 - 15X20-18X18 CM		L 5,00 A 5,90 M		0	
BOSVPO599	20x20 - 20x25 - 25x25 cm		L 1,80 A 2,90 M		0	
BOSVPO599	20x20 - 20x25 - 25x25 cm		L 3,00 A 3,90 M		0	
BOSVPO599	20x20 - 20x25 - 25x25 cm		L 4,00 A 4,90 M		0	
BOSVPO599	20x20 - 20x25 - 25x25 cm		L 5,00 A 5,90 M		0	
	SCIAGE SUR BORDEREAU SUR COMMANDE QUALITE D18					
	TARIF QUALITE D18 - PRIX DE BASE QUALITE D24 - 15%					

P CAT HTVA	Unité	TAUX	P CAT TTC	Unité
16,47	ML	21%	19,93	ML
18,93	ML	21%	22,90	ML
38,51	ML	21%	46,60	ML
44,79	ML	21%	54,20	ML
68,07	ML	21%	96,02	ML
79,35	ML	21%	129,72	ML
107,21	ML	21%	129,72	ML
124,98	ML	21%	151,23	ML
154,79	ML	21%	187,30	ML
180,18	ML	21%	218,02	ML
75,35	ML	21%	91,17	ML
87,63	ML	21%	106,04	ML
1628,90	M3	21%	1970,97	M3
1738,10	M3	21%	2103,10	M3
1856,40	M3	21%	2246,24	M3
1983,80	M3	21%	2400,40	M3
1656,20	M3	21%	2004,00	M3
1901,90	M3	21%	2301,30	M3
2038,40	M3	21%	2466,46	M3
2038,40	M3	21%	2466,46	M3
1674,40	M3	21%	2026,02	M3
1792,70	M3	21%	2169,17	M3
1938,30	M3	21%	2345,34	M3
2074,80	M3	21%	2510,51	M3

MENUISERIE

Type de produit : **VOLIGE - POUTRE**

Essence : **YELLOW PINE**



LE SOUTHERN YELLOW PINE FAIT PARTI DE LA FAMILLE DES PINACEES - LE DURAMEN EST NON DURABLE -



Qualité : **SAPS**

Provenance : **ETATS UNIS ET LOUISIANE PRINCIPALEMENT**

Couleur : **JAUNE CLAIR - AUBIER BLANCHATRE _**

Classe de service : **CLASSE 1**

Classe de durabilité naturelle **CLASSE 4 ET 5**

Usinage : **USINAGE DIVERS ET AISE - TOURNAGE**

Masse Vol Moy : **540KG-M3 A 15%**

Finition : **DEGRAISSER LES PARTIES RICHES EN RESINE AVANT LA FINITION**

Remarque :

AVIS BL: ESSENCE DE BONNE STABILITE SI FIXATION MECANIQUE OU COLLAGE - IDEAL POUR L AGENCEMENT INTERIEUR - ESCALIER - MEUBLE

DESCRIPTION A/2

REFERENCE	TYPE PRODUIT	Ep	Format	Nb/pq	STK
BOMEVO112	VOLIGE	26	205 L ... M		0
BOMEVO114	VOLIGE	26	255 L ... M		0
BOMEVO116	VOLIGE	26	305 L ... M		X
BOMEVO120	VOLIGE	42	205 L ... M		0
BOMEVO122	VOLIGE	42	255 L ... M		X
BOMEVO124	VOLIGE	42	305 L ... M		0
BOMEPO110	POUTRE	52	255 L ... M		0
BOMEPO112	POUTRE	63	205 L ... M		0

P CAT HTVA	Unité	TAUX	P CAT TTC	Unité
8,20	ML	21%	9,93	ML
10,78	ML	21%	13,05	ML
13,18	ML	21%	15,95	ML
14,05	ML	21%	17,00	ML
18,04	ML	21%	21,82	ML
24,00	ML	21%	29,04	ML
25,42	ML	21%	30,75	ML
27,42	ML	21%	33,18	ML

L,,M

LONGUEUR SUIVANT DISPONIBILITE DE STOCK



MENUISERIE

Type de produit : **S4S**



Essence : **AYOUS**

**DENOMINATION COMMERCIALE POUR L ESPECE BOTANIQUE
TRIPLOCHITON SCLEROXYLON K. SCHUM QUI APPARTIENT A LA FAMILLE
DES STERCULACEES**



Qualité : **FAS (1er/2iem choix)**

Provenance : **CAMEROUN PRINCIPALEMENT**

Couleur : **DURAMEN JAUNE PALE AUBIER
NON DISTINCT**

Classe de service :
CLASSE 1

Classe de durabilité naturelle
CLASSE 5

Usinage :
FACILE AUX DIVERS USINAGES - TRES LISSE APRES PONCAGE

Masse Vol Moy : **400KG-M3 A 12%**

Finition : **NE PRESENTE AUCUNE DIFFICULTE PARTICULIERE**

Remarque :

**DE STOCK EN S4S (rabote 4 faces 4 chants ronds) (qualite sans nœud) - IDEAL POUR SCULPTURE - STRUCTURE DECORATIVE - PORTE - MOBILIER (BOIS DE
BONNE STABILITE TRES FACILE A TEINTER) UTILISATION UNIQUEMENT EN INTERIEUR**

DESCRIPTION		A/2				
REFERENCE	TYPE PRODUIT	Ep	Format	Nb/pq	STK	
BOMEVO152	S4S	21	145 L 2,75 M		X	
BOMEVO152	S4S	42	42 L 3,05 M		X	
BOMEVO152	S4S	47	70 L 2,75 M		X	
BOMEVO152	S4S	47	70 L 4,25 M		X	
BOMEVO152	S4S	47	145 L 3,05 M		X	
BOMEVO152	S4S	47	145 L 4,25 M		X	

P CAT HTVA	Unité	TAUX	P CAT TTC	Unité
8,48	ML	21%	28,21	PC
5,15	ML	21%	19,01	PC
9,31	ML	21%	30,97	PC
9,31	ML	21%	47,86	PC
17,20	ML	21%	57,24	PC
17,20	ML	21%	88,46	PC

**NOUVEAU
DE STOCK**

IDEAL POUR VOS AGENCEMENTS INTERIEUR

**BOIS RABOTE 4 FACES
4 CHANTS RONDS**

**AYOUS
KD (seche)
BRUT DE SCIAGE**



MENUISERIE

Type de produit : **POUTRE**



Qualité : **FAS**

Couleur : **JAUNE CLAIR A BRUN EN
PASSANT PAR LE BRUN DORE**

Classe de durabilité naturelle
CLASSE 1

Usinage : **FACILE AUX DIV USINAGES MAIS FRIABLE - REGLAGE DES OUTILS EN
FONCTION**

Remarque : **ESSENCE AVEC DE TRES FORTES VARIATIONS DE TEINTE - DURAMEN TRES DURABLE - GESTION DURABLE CERTIFIEE - AVIS BL: LE MEILLEUR CHOIX EN
AGENCEMENT EXTERIEUR SANS CONTRAINTE MECANIQUE (duramen peu dense) IDEAL EN BARDAGE - MOULURE - SAUNA - STRUCTURE LEGERE -**

Essence : **CEDRE**

**LE WESTERN RED CEDAR FAIT PARTI DE LA FAMILLE DES CUPRESSACEES -
LE RESINEUX LE PLUS DURABLE**



Provenance : **AMERIQUE DU NORD**

Classe de service :
CLASSE 3/4 EN BARDAGE

Masse Vol Moy : **400KG-M3 A 15%**

Finition : **ATTENTION TOUS LES PRODUITS NE CONVIENNENT PAS**

DESCRIPTION A/2

REFERENCE	TYPE PRODUIT	Ep	Format	Nb/pq	STK
BOMEPO210	POUTRE	45	155 L ... M		0
BOMEPO212	POUTRE	105	205 L ... M		0
BOMEPO214	POUTRE	105	255 L ... M		X

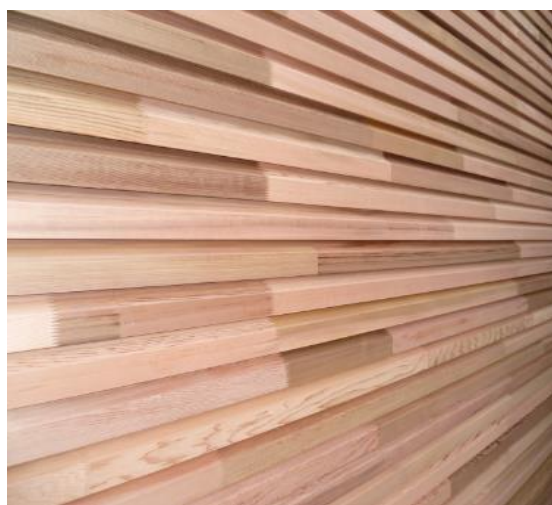
P CAT HTVA	Unité	TAUX	P CAT TTC	Unité
21,28	ML	21%	25,75	ML
78,43	ML	21%	94,90	ML
102,60	ML	21%	124,15	ML

L,,M

LONGUEUR SUIVANT DISPONIBILITE DE STOCK

DE STOCK NOMBREUX PROFILS DE BARDAGE CEDRE

DEMANDEZ NOTRE CATALOGUE AMENAGEMENT EXTERIEUR



MENUISERIE

Type de produit :

VOLIGE



Essence :

SAPIN ROUGE

LE SAPIN ROUGE DU NORD EST UN PIN SYLVESTRE DE PROVENANCE SCANDINAVE - FAMILLE DES CONIFERES - DURAMEN MOYENNEMENT DURABLE -



Qualité : **MENUISERIE - INASSORTI - III CHOIX**

Provenance : **SCANDINAVIE**

Couleur : **JAUNE CLAIR A BRUN ROUGE --- AUBIER BLANC**

Classe de service : **CLASSE 1**

Classe de durabilité naturelle **CLASSE 3 A 4**

Usinage : **TRES FACILE AU DIVERS USINAGE - STABLE - TRES BON FINI APRES PONCAGE**

Masse Vol Moy : **500KG-M3 A 15 %**

Finition : **FACILE A TEINTER ET VERNIR**

Remarque :

BOIS SECHE - TRES BONNE STABILITE -GESTION DURABLE CERTIFIEE PEFC - TROIS CHOIX EN MENUISERIE (INS, III, I II) LA DIFFERENCE EST AU NIVEAU DES NŒUDS (le nombre et le diamètre) AVIS BL : BOIS STABLE USINAGE ET FINITION FACILE IDEAL EN AGENCEMENT INTERIEUR (porte - placard -escalier - moulure - meuble)

DESCRIPTION A/2

REFERENCE	TYPE PRODUIT	Ep	Format	Nb/pq	STK
BOMEVO310	VOLIGE INS	19	100 L,,, M		X
BOMEVO312	VOLIGE INS	19	125 L,,, M		X
BOMEVO314	VOLIGE INS	19	150 L,,, M		X
BOMEVO316	VOLIGE INS	19	175 L,,, M		X
BOMEVO318	VOLIGE INS	25	100 L,,, M		X
BOMEVO320	VOLIGE INS	25	125 L,,, M		X
BOMEVO322	VOLIGE INS	25	150 L,,, M		X
BOMEVO323	VOLIGE INS	25	175 L,,, M		x
BOMEVO324	VOLIGE INS	25	200 L,,, M		X
BOMEVO326	VOLIGE INS	25	225 L,,, M		X
BOMEVO330	VOLIGE INS	38	150 L,,, M		0
BOMEVO332	VOLIGE INS	38	175 L,,, M		0
BOMEVO334	VOLIGE INS	38	200 L,,, M		0
BOMEVO336	VOLIGE INS	38	225 L,,, M		0
BOVOME338	VOLIGE III	19	100 L,,, M		X
BOMEVO340	VOLIGE III	19	125 L,,, M		X
BOMEVO342	VOLIGE III	19	150 L,,, M		X
BOMEVO344	VOLIGE III	19	175 L,,, M		X
BOMEVO346	VOLIGE III	25	100 L,,, M		X
BOMEVO348	VOLIGE III	25	125 L,,, M		X
BOMEVO350	VOLIGE III	25	150 L,,, M		X
BOMEVO352	VOLIGE III	25	175 L,,, M		X
BOMEVO354	VOLIGE III	25	200 L,,, M		X
BOMEVO356	VOLIGE III	25	225 L,,, M		X
BOMEVO358	VOLIGE III	38	150 L,,, M		0
BOMEVO360	VOLIGE III	38	175 L,,, M		0
BOMEVO362	VOLIGE III	38	200 L,,, M		0
BOMEVO364	VOLIGE III	38	225 L,,, M		0

L,,M

LONGUEUR SUIVANT DISPONIBILITE DE STOCK

P CAT HTVA	Unité	TAUX	P CAT TTC	Unité
1,73	ML	21%	2,10	ML
2,19	ML	21%	2,65	ML
2,89	ML	21%	3,50	ML
3,29	ML	21%	3,98	ML
2,33	ML	21%	2,82	ML
2,89	ML	21%	3,50	ML
3,79	ML	21%	4,58	ML
4,38	ML	21%	5,30	ML
5,62	ML	21%	6,80	ML
6,53	ML	21%	7,90	ML
4,71	ML	21%	5,70	ML
5,54	ML	21%	6,70	ML
6,93	ML	21%	8,38	ML
7,84	ML	21%	9,49	ML
1,65	ML	21%	2,00	ML
2,09	ML	21%	2,52	ML
2,77	ML	21%	3,35	ML
3,15	ML	21%	3,81	ML
2,17	ML	21%	2,63	ML
2,83	ML	21%	3,42	ML
3,54	ML	21%	4,29	ML
4,10	ML	21%	4,97	ML
5,09	ML	21%	6,16	ML
6,17	ML	21%	7,47	ML
5,92	ML	21%	7,16	ML
6,96	ML	21%	8,42	ML
8,54	ML	21%	10,33	ML
10,21	ML	21%	12,35	ML

MENUISERIE

Type de produit : **VOLIGE**



Qualité : **MENUISERIE - TRIEE I II CHOIX**

Couleur : **JAUNE CLAIR A BRUN ROUGE ---
AUBIER BLANC**

Classe de durabilité naturelle
CLASSE 3 A 4

Usinage : **TRES FACILE AU DIVERS USINAGES - STABLE - TRES BON FINI APRES
PONCAGE**

Remarque :

**BOIS SECHE - TRES BONNE STABILITE -GESTION DURABLE CERTIFIEE PEFC - TROIS CHOIX EN MENUISERIE (INS, III, I II) LA DIFFERENCE EST AU NIVEAU
DES NŒUDS (le nombre et le diametre) AVIS BL : BOIS STABLE USINAGE ET FINITION FACILE IDEAL EN AGENCEMENT INTERIEUR (porte -
placard -escalier - moulure - meuble)**

Essence : **SAPIN ROUGE**

**LE SAPIN ROUGE DU NORD EST UN PIN SYLVESTRE DE PROVENANCE
SCANDINAVE - FAMILLE DES CONIFERES - DURAMEN MOYENNEMENT
DURABLE -**



Provenance : **SCANDINAVIE**

Classe de service :
CLASSE 1

Masse Vol Moy : **500KG-M3 A 15 %**

Finition : **FACILE A TEINTER ET VERNIR**

DESCRIPTION		A/2				
REFERENCE	TYPE PRODUIT	Ep	Format	Nb/pq	STK	
BOMEVO366	VOLIGE I-II	19	100 L,,, M		X	
BOMEVO368	VOLIGE I-II	19	125 L,,, M		X	
BOMEVO370	VOLIGE I-II	19	150 L,,, M		X	
BOMEVO372	VOLIGE I-II	19	175 L,,, M		X	
BOMEVO374	VOLIGE I-II	25	100 L,,, M		X	
BOMEVO376	VOLIGE I-II	25	125 L,,, M		X	
BOMEVO378	VOLIGE I-II	25	150 L,,, M		X	
BOMEVO380	VOLIGE I-II	25	175 L,,, M		X	
BOMEVO382	VOLIGE I-II	25	200 L,,, M		X	
BOMEVO384	VOLIGE I-II	25	225 L,,, M		X	
BOMEVO388	VOLIGE I-II	38	150 L,,, M		0	
BOMEVO390	VOLIGE I-II	38	175 L,,, M		0	
BOMEVO392	VOLIGE I-II	38	200 L,,, M		0	
BOMEVO394	VOLIGE I-II	38	225 L,,, M		0	

P CAT HTVA	Unité	TAUX	P CAT TTC	Unité
1,85	ML	21%	2,24	ML
2,34	ML	21%	2,83	ML
3,07	ML	21%	3,72	ML
3,50	ML	21%	4,23	ML
2,65	ML	21%	3,21	ML
3,29	ML	21%	3,98	ML
4,03	ML	21%	4,87	ML
4,66	ML	21%	5,64	ML
5,62	ML	21%	6,80	ML
6,65	ML	21%	8,04	ML
7,73	ML	21%	9,36	ML
9,09	ML	21%	11,00	ML
11,12	ML	21%	13,45	ML
13,13	ML	21%	15,88	ML

L UNE DES MEILLEURES SCIERIES DE SAPIN ROUGE DU NORD A DESTINATION DE LA MENUISERIE



MENUISERIE

Type de produit : **POUTRE**



Qualité : **MENUISERIE - INASSORTI - III
CHOIX - I II CHOIX**

Couleur : **JAUNE CLAIR A BRUN ROUGE ---
AUBIER BLANC**

Classe de durabilité naturelle
CLASSE 3 A 4

Usinage : **TRES FACILE AU DIVERS USINAGE - STABLE - TRES BON FINI APRES
PONCAGE**

Remarque :

**BOIS SECHE - TRES BONNE STABILITE -GESTION DURABLE CERTIFIEE PEFC - TROIS CHOIX EN MENUISERIE (INS, III, I II) LA DIFFERENCE EST AU NIVEAU
DES NŒUDS (le nombre et le diamètre) AVIS BL : BOIS STABLE USINAGE ET FINITION FACILE IDEAL EN AGENCEMENT INTERIEUR (porte -
placard -escalier - moulure - meuble)**

Essence : **SAPIN ROUGE**

**LE SAPIN ROUGE DU NORD EST UN PIN SYLVESTRE DE PROVENANCE
SCANDINAVE - FAMILLE DES CONIFERES - DURAMEN MOYENNEMENT
DURABLE -**



Provenance : **SCANDINAVIE**

Classe de service :
CLASSE 1

Masse Vol Moy : **500KG-M3 A 15 %**

Finition : **FACILE A TEINTER ET VERNIR**

DESCRIPTION		A/2				
REFERENCE	TYPE PRODUIT	Ep	Format	Nb/pq	STK	
BOMEPO305	POUTRE INS	50	125 L,,, M		0	
BOMEPO310	POUTRE INS	50	150 L,,, M		0	
BOMEPO312	POUTRE INS	50	200 L,,, M		0	
BOMEPO314	POUTRE INS	50	225 L,,, M		0	
BOMEPO316	POUTRE INS	63	150 L,,, M		0	
BOMEPO318	POUTRE INS	63	175 L,,, M		X	
BOMEPO320	POUTRE INS	75	225 L,,, M		X	
BOMEPO322	POUTRE III	50	125 L,,, M		0	
BOMEPO324	POUTRE III	50	150 L,,, M		0	
BOMEPO326	POUTRE III	50	200 L,,, M		0	
BOMEPO328	POUTRE III	50	225 L,,, M		0	
BOMEPO330	POUTRE III	63	150 L,,, M		0	
BOMEPO332	POUTRE III	63	175 L,,, M		X	
BOMEPO334	POUTRE III	75	225 L,,, M		X	
BOMEPO336	POUTRE I-II	50	125 L,,, M		X	
BOMEPO338	POUTRE I-II	50	150 L,,, M		X	
BOMEPO340	POUTRE I-II	50	200 L,,, M		0	
BOMEPO342	POUTRE I-II	63	150 L,,, M		X	
BOMEPO344	POUTRE I-II	63	175 L,,, M		0	
BOMEPO346	POUTRE I-II	75	225 L,,, M		0	

P CAT HTVA	Unité	TAUX	P CAT TTC	Unité
4,27	ML	21%	5,17	ML
5,96	ML	21%	7,21	ML
9,12	ML	21%	11,03	ML
10,49	ML	21%	12,70	ML
9,47	ML	21%	11,45	ML
10,96	ML	21%	13,26	ML
16,12	ML	21%	19,51	ML
6,28	ML	21%	7,60	ML
8,38	ML	21%	10,14	ML
9,96	ML	21%	12,06	ML
14,23	ML	21%	17,21	ML
10,67	ML	21%	12,92	ML
12,36	ML	21%	14,96	ML
25,44	ML	21%	30,78	ML
7,61	ML	21%	9,21	ML
9,99	ML	21%	12,09	ML
14,20	ML	21%	17,19	ML
12,82	ML	21%	15,51	ML
13,99	ML	21%	16,93	ML
30,10	ML	21%	36,42	ML

L,,M

LONGUEUR SUIVANT DISPONIBILITE DE STOCK

MENUISERIE

Type de produit : **VOLIGE**



Qualité : **DARK RED**

Couleur : **BRUN ROUGE A BRUN ROSE**

Classe de durabilité naturelle

CLASSE 3 A 4

Usinage :

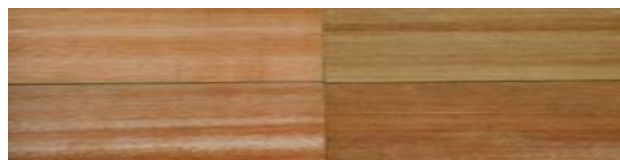
FACILE AUX DIVERS USINAGES ET PONCAGES - TOURNAGES - DEROULAGES

Remarque :

ESSENCE TRES POLYVALENTE GRACE AUX NOMBRES DE SECTION DISPONIBLE - BOIS SEC - TRES BONNE STABILITE EN QUALITE DARK RED - AVIS BL: IDEALE EN MENUISERIE INTERIEURE ET EXTERIEURE SI CELLE-CI EST PROTEGEE (essence moyennement durable) L UNE DES ESSENCES EXOTIQUES LES PLUS FACILES A USINER ET TRAITER

Essence : **MERANTI**

LE MERANTI REGROUPE UNE SERIE D ESPECES BOTANIQUES DU GENRE SHOREA - DURAMEN MOYENNEMENT DURABLE



Provenance : **ASIE INDONESIE ET MALAISIE**

Classe de service :

CLASSE 1 A 3

Masse Vol Moy : **550KG-M3 A 15%**

Finition : **BONNE TENUE- DES VERNIS- TEINTES- COULEURS**

DESCRIPTION A/2

REFERENCE	TYPE PRODUIT	Ep	Format	Nb/pq	STK
BOMEVO410	VOLIGE	26	155 L ,,, M		X
BOMEVO412	VOLIGE	26	180 L ,,, M		X
BOMEVO414	VOLIGE	26	205 L ,,, M		X
BOMEVO416	VOLIGE	26	235 L ,,, M		X
BOMEVO418	VOLIGE	26	255 L ,,, M		X
BOMEVO420	VOLIGE	26	280 L ,,, M		X
BOMEVO422	VOLIGE	26	305 L ,,, M		X
BOMEVO430	VOLIGE	40	155 L ,,, M		X
BOMEVO432	VOLIGE	40	180 L ,,, M		X
BOMEVO434	VOLIGE	40	205 L ,,, M		X
BOMEVO436	VOLIGE	40	235 L ,,, M		X
BOMEVO438	VOLIGE	40	255 L ,,, M		X
BOMEVO440	VOLIGE	40	280 L ,,, M		X
BOMEVO442	VOLIGE	40 L ,,, M		X

P CAT HTVA	Unité	TAUX	P CAT TTC	Unité
9,98	ML	21%	12,08	ML
14,53	ML	21%	17,58	ML
13,75	ML	21%	16,63	ML
15,58	ML	21%	18,85	ML
17,63	ML	21%	21,33	ML
20,21	ML	21%	24,46	ML
22,49	ML	21%	27,21	ML
15,48	ML	21%	18,72	ML
17,97	ML	21%	21,75	ML
20,79	ML	21%	25,15	ML
24,29	ML	21%	29,39	ML
26,75	ML	21%	32,37	ML
30,03	ML	21%	36,34	ML
117,53	M2	21%	142,21	M2

TERME USUEL 26 (4/4) - 40 ou 42 (6/4) - 52 (8/4) **L,,M** LONGUEUR SUIVANT DISPONIBILITE DE STOCK



MENUISERIE

Type de produit : **POUTRE**



Qualité : **DARK RED**

Couleur : **BRUN ROUGE A BRUN ROSE**

Classe de durabilité naturelle

CLASSE 3 A 4

Usinage :

FACILE AUX DIVERS USINAGES ET PONCAGES - TOURNAGES - DEROUAGES

Remarque :

ESSENCE TRES POLYVALENTE GRACE AUX NOMBRES DE SECTION DISPONIBLE - BOIS SEC - TRES BONNE STABILITE EN QUALITE DARK RED - AVIS BL: IDEALE EN MENUISERIE INTERIEURE ET EXTERIEURE SI CELLE-CI EST PROTEGEE (essence moyennement durable) L UNE DES ESSENCES EXOTIQUES LES PLUS FACILE A USINER ET TRAITER

Essence : **MERANTI**

LE MERANTI REGROUPE UNE SERIE D ESPECES BOTANIQUES DU GENRE SHOREA - DURAMEN MOYENNEMENT DURABLE



Provenance : **ASIE INDONESIE ET MALAISE**

Classe de service :

CLASSE 1 A 3

Masse Vol Moy : **550KG-M3 A 15%**

Finition : **BONNE TENUE- DES VERNIS- TEINTES- COULEURS**

DESCRIPTION A/2

REFERENCE	TYPE PRODUIT	Ep	Format	Nb/pq	STK
BOMEPO410	POUTRE	52	155 L,,, M		X
BOMEPO412	POUTRE	52	180 L,,, M		X
BOMEPO414	POUTRE	52	205 L,,, M		X
BOMEPO416	POUTRE	52	235 L,,, M		X
BOMEPO418	POUTRE	52	255 L,,, M		X
BOMEPO420	POUTRE	52	280 L,,, M		X
BOMEPO422	POUTRE	52	305 L,,, M		X
BOMEPO430	POUTRE	65	90 L,,, M		X
BOMEPO432	POUTRE	65	105 L,,, M		0
BOMEPO434	POUTRE	65	130 L,,, M		X
BOMEPO436	POUTRE	65	155 L,,, M		X
BOMEPO438	POUTRE	65	180 L,,, M		X
BOMEPO440	POUTRE	65	205 L,,, M		X
BOMEPO442	POUTRE	65	235 L,,, M		X
BOMEPO444	POUTRE	65	255 L,,, M		X
BOMEPO446	POUTRE	65	280 L,,, M		X
BOMEPO448	POUTRE	65	305 L,,, M		X
BOMEPO460	POUTRE	80	155 L,,, M		0
BOMEPO462	POUTRE	80	180 L,,, M		0
BOMEPO464	POUTRE	80	205 L,,, M		0
BOMEPO466	POUTRE	80	235 L,,, M		0
BOMEPO480	POUTRE	105	155 L,,, M		0
BOMEPO482	POUTRE	105	180 L,,, M		0
BOMEPO484	POUTRE	105	205 L,,, M		0

P CAT HTVA	Unité	TAUX	P CAT TTC	Unité
20,22	ML	21%	24,46	ML
23,46	ML	21%	28,39	ML
27,12	ML	21%	32,82	ML
31,52	ML	21%	38,14	ML
34,88	ML	21%	42,21	ML
39,15	ML	21%	47,37	ML
44,49	ML	21%	53,84	ML
14,26	ML	21%	17,25	ML
16,65	ML	21%	20,14	ML
22,24	ML	21%	26,92	ML
25,60	ML	21%	30,98	ML
29,66	ML	21%	35,89	ML
34,23	ML	21%	41,42	ML
40,13	ML	21%	48,55	ML
44,19	ML	21%	53,46	ML
49,51	ML	21%	59,91	ML
56,18	ML	21%	67,97	ML
34,82	ML	21%	42,13	ML
40,44	ML	21%	48,93	ML
47,65	ML	21%	57,66	ML
52,30	ML	21%	63,28	ML
45,77	ML	21%	55,38	ML
54,48	ML	21%	65,91	ML
62,47	ML	21%	75,59	ML

L,,M

LONGUEUR SUIVANT DISPONIBILITE DE STOCK

MENUISERIE

Type de produit : **VOLIGE**



Qualité : **SELECT AND BETTER**

Couleur : **JAUNE BRUN A BRUN ORANGE - VARIATION IMPORTANTE**

Classe de durabilité naturelle

CLASSE 1 A 2

Usinage :

USINAGE AVEC MACHINES DIVERSES EST AISE - ANGLE OUTIL 20°

DESCRIPTION		A/2			
REFERENCE	TYPE PRODUIT	Ep	Format	Nb/pq	STK
BOMEVO510	VOLIGE KD	26	155 ET+ L,, M		0
BOMEVO512	POUTRE KD	52	155 ET+ L,, M		0

Essence : **MERBAU**

LE MERBAU EST LE NOM COMMERCIAL DE DEUX ESPECES BOTANIQUES D ASIE DU SUD EST : INTSIA BIJUGA ET INTSIA PALEMBANICA



Provenance : **ASIE DU SUD EST PRINCIPALEMENT**

Classe de service :

CLASSE 1 A 4

Masse Vol Moy : **800KG-M3 A 15%**

Finition : **RISQUES DE COULURES -LE LAVER AVANT FINITION**

P CAT HTVA	Unité	TAUX	P CAT TTC	Unité
98,87	M2	21%	119,63	M2
197,73	M2	21%	239,25	M2

MENUISERIE

Type de produit : **AVIVE**



Qualité : **0**

Couleur : **BRUN CHOCALAT A ROUGE POURPRE - AUBIER ROSE CLAIR**

Classe de durabilité naturelle

CLASSE 1

Usinage :

SCIAGE DIFFICILE FIL DU BOIS TRES IRREGULIER - ANGLE OUTIL 10° - PREFORAGE CONSEILLE

Remarque :

EXCELLENTE DURABILITE NATURELLE - SCIAGE DIFFICILE - EMPLOYER UN OUTILLAGE PRO - AVIS BL: L AZOBE IDEAL POUR LES AGENCEMENTS EXTERIEURS EN CONTACT AVEC LE SOL - STRUCTURE DE PLANCHER EN GENIE CIVILE - CONSTRUCTION MARITIME

DESCRIPTION		A/2			
REFERENCE	TYPE PRODUIT	Ep	Format	Nb/pq	STK
BOMEVO542	VOLIGE	42	205 L,,, M		0
BOMEVO544	VOLIGE	42	255 L,,, M	x	
BOMEPO545	POUTRE	60	200 L,,, M		0
BOMEPO546	POTEAU	80	200 L,,, M		0
BOMEPO547	POTEAU	90	90 L,,, M		0

Essence : **AZOBE**

DENOMINATION COMMERCIALE DU CYLICODISCUS GABUNENSIS HARS ET APPARTIENT A LA FAMILLE DES LEGUMINEUSES - DURAMEN EXTREMEMENT DURABLE



Provenance : **AFRIQUE - OCCIDENTALE ET CENTRALE PRINCIPALEMENT**

Classe de service :

CLASSE 5

Masse Vol Moy : **950KG-M3 A 15%**

Finition : **CLASSE 5**

P CAT HTVA	Unité	TAUX	P CAT TTC	Unité
17,78	ML	21%	21,51	ML
22,12	ML	21%	26,76	ML
24,80	ML	21%	30,01	ML
33,07	ML	21%	40,02	ML
16,74	ML	21%	20,26	ML

MENUISERIE

Type de produit : **AVIVE**



Qualité : **0**

Couleur : **JAUNATRE A BRUN DORE -
AUBIER ROSE CLAIR**

Classe de durabilité naturelle
CLASSE 1

Usinage :
SCIAGE DIFFICILE FIL DU BOIS TRES IRREGULIER - ANGLE OUTIL 10°

Remarque :
EXCELLENTE DURABILITE NATURELLE - SCIAGE DIFFICILE - EMPLOYER UN OUTILLAGE PRO - AVIS BL: TRES BONNE ALTERNATIVE A L AZOBE IDEAL POUR LES AGENCEMENTS EXTERIEURS EN CONTACT AVEC LE SOL - STRUCTURE DE PLANCHER EN GENIE CIVILE - CONSTRUCTION MARITIME

OKAN

**DENOMINATION COMMERCIALE DU CYLICODISCUS GABUNENSIS HARS
ET APPARTIENT A LA FAMILLE DES LEGUMINEUSES - DURAMEN
EXTREMEMENT DURABLE**



Provenance : **AFRIQUE - GABON CAMEROUN GHANA
PRINCIPALEMENT**

Classe de service :
CLASSE 5

Masse Vol Moy : **950KG-M3 A 15%**

Finition : **0**

DESCRIPTION A/2

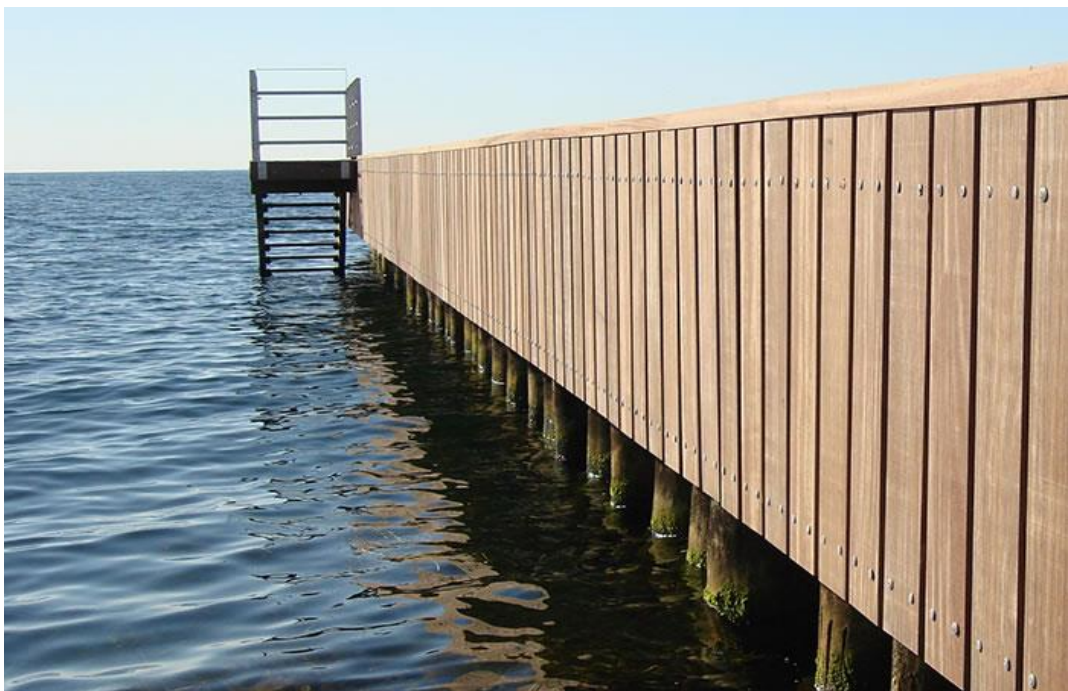
REFERENCE	TYPE PRODUIT	Ep	Format	Nb/pq	STK
BOMEVO552	VOLIGE	42	205 L ,,, M		x
BOMEVO554	POUTRE KD	52	255 L ,,, M		0
BOMEPO570	POUTRE	52	205 L ,,, M		0

P CAT HTVA	Unité	TAUX	P CAT TTC	Unité
15,93	ML	21%	19,28	ML
38,01	ML	21%	45,99	ML
20,92	ML	21%	25,31	ML

L,,M

LONGUEUR SUIVANT DISPONIBILITE DE STOCK

AZOBE



MENUISERIE

Type de produit : **AVIVE**



Qualité :

Couleur : **OCRE CLAIR AU BRUN ROUGE -
AUBIER BLANC JAUNATRE**

Classe de durabilité naturelle
CLASSE 1

Usinage :
FACILE AUX DIVERS USINAGES - ANGLE OUTIL 15 °

Remarque :

DURAMEN TRES DURABLE - AUBIER ET DEFAUT QUASI INEXISTANT - TRES STABLE - GESTION DURABLE CERTIFIEE - AVANT UNE FINITION APPLIQUER UNE COUCHE DE FINITION A BASE DE SOLVANT - FINIR PAR UN FILMOGENE OU PEINTURE COUVRANTE - EN CAS DE TACHE SUR LES PIERRES SOLUTION POSSIBLE RENSEIGNEZ-VOUS AVIS BL: L'ESSENCE IDEALE EN MENUISERIE EXTERIEURE !!! PRIX cat+frais!!!

Essence : **AFZELIA DOUSSIE**

**DENOMINATION COMMERCIALE DE L ESPECE BOTANIQUE BIPINDENSIS
HARMS FAIT PARTIE DE LA FAMILLE DES FABACEAES**



Provenance : **AFRIQUE**

Classe de service :
CLASSE 1 A 4

Masse Vol Moy : **800KG-M3 A 15%**

Finition : **0**

DESCRIPTION A/2

REFERENCE	TYPE PRODUIT	Ep	Format	Nb/pq	STK
BOMEVO602	VOLIGE KD	26	155 ET+ L,,,M		0
BOMEVO604	VOLIGE KD	42	155 ET+ L,,,M		0
BOMEPO606	POUTRE KD	52	155 ET+ L,,,M		0
BOMECH607	CHEVRON KD	65	90 ET+ L,,,M		0
BOMEPO608	POUTRE KD	65	155 ET+ L,,,M		0
BOMEPO610	POUTRE KD	80	155 ET+ L,,,M		0

P CAT HTVA	Unité	TAUX	P CAT TTC	Unité
115,82	M2	21%	140,15	M2
187,10	M2	21%	226,39	M2
231,65	M2	21%	280,30	M2
26,66	ML	21%	32,26	ML
289,56	M2	21%	350,37	M2
452,70	M2	21%	547,77	M2

L,,M

LONGUEUR SUIVANT DISPONIBILITE DE STOCK



MENUISERIE

Type de produit : **VOLIGE-POUTRE**

Essence : **FRAKE THERMO**



DENOMINATION COMMERCIALE POUR L ESPECE BOTANIQUE TERMINALIA SUPERBA QUI APPARTIENT A LA FAMILLE DES COMBRETACEAE



Fraké
Terminalia superba

Afrique

Qualité : **FAS (1er/2iem choix)**

Provenance :

AFRIQUE DE L OUEST - COTE D IVOIRE -

Couleur : **BRUN DORE**

Classe de service :

CLASSE 3 THERMO - CONVIENT PARFAITEMENT POUR LA TERRASSE ET BARDAGE

Classe de durabilité naturelle

CLASSE 4 NON THERMO

Usinage :

FACILE AUX DIVERS USINAGES - TRES LISSE APRES PONCAGE

Masse Vol Moy :

500KG-M3 A 12%

Finition : **NE PRESENTE AUCUNE DIFFICULTE PARTICULIERE - FINITION IGNIFUGE POSSIBLE JUSQU A LA CLASSE B-s2 Do - En 13501**

Remarque :

PRODUIT 100% NATUREL LE PROCESSUS DE THERMO MODIFICATION NE CONTIENT PAS DE PRODUITS CHIMIQUES(LA CHALEUR-VAPEUR-EAU SONT LES SEULS ELEMENTS UTILISES PENDANT CE PROCESSUS°-IL CONFERE AU BOIS UNE EXCELLENTE STABILITE ET SA DURABILITE EST FORTEMENT PROLONGEE LA TEINTE OBTENUE EST HOMOGENE ET ELLE EVOLUERA NATURELLEMENT VERS UN GRIS ARGENTE-POUR CONSERVER LA TEINTE DE DEPART L'APPLICATION D'UNE LAZURE EST POSSIBLE-CETTE ESSENCE EST D'UN GRAIN HOMOGENE ET EXCEMPT DE NOEUDS.

DESCRIPTION		A/2	
REFERENCE	TYPE PRODUIT	Ep	Format
BOMEVO701	VOLIGE	24	150 L,000 M
BOMEVO702	POUTRE	50	150 L,000 M

Nb/pq	STK
	X
	X

P CAT HTVA	Unité	TAUX	P CAT TTC	Unité
11,00	ML	21%	13,31	ML
22,00	ML	21%	26,62	ML

EXCELLENTE ALTERNATIVE A L AFRORMOSIA ESTHETIQUEMENT ASSEZ PROCHE MAIS PLUS ABORDABLE EN PRIX

IL ARRIVE QUE VISUELLEMENT DES PIQUES , UNE STUCTURE LEGEREMENT FLAMMEE SOMBRE,DES LIGNES DE CRAIE SOMBRES MARQUENT LA RESINE MAIS CES DIFFERENTS ELEMENTS N ALTERENT PAS LA DURABILITE DE L ESSENCE



MENUISERIE

Type de produit : **VOLIGE-POUTRE**



Qualité : **FAS (1er/2iem choix)**

Couleur : **BRUN MIEL SATINE**

Classe de durabilité naturelle
CLASSE 5 NON THERMO

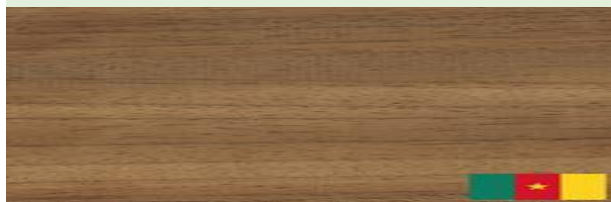
Usinage :
FACILE AUX DIVERS USINAGES - TRES LISSE APRES PONCAGE

Remarque :

PRODUIT 100% NATUREL LE PROCESSUS DE THERMO MODIFICATION NE CONTIENT PAS DE PRODUITS CHIMIQUES(LA CHALEUR-VAPEUR-EAU SONT LES SEULS ELEMENTS UTILISES PENDANT CE PROCESSUS°-IL CONFERE AU BOIS UNE EXCELLENTE STABILITE ET SA DURABILITE EST FORTEMENT PROLONGEE LA TEINTE OBTENUE EST HOMOGENE ET ELLE EVOLUERA NATURELLEMENT VERS UN GRIS ARGENTE-POUR CONSERVER LA TEINTE DE DEPART L'APPLICATION D'UNE LAZURE EST POSSIBLE-CETTE ESSENCE EST D'UN GRAIN HOMOGENE ET EXCEMPT DE NOEUDS.

Essence : **AYOUS THERMO**

DENOMINATION COMMERCIALE POUR L ESPECE BOTANIQUE
TRIPLOCHITON SCLEROXYLON K. SCHUM QUI APPARTIENT A LA FAMILLE
DES STERCULACEES



Provenance : **CAMEROUN PRINCIPALEMENT**

Classe de service :
CLASSE 3 THERMO - CONVIENT PARFAITEMENT EN BARDAGE

Masse Vol Moy : **400KG-M3 A 12%**

Finition : **NE PRESENTE AUCUNE DIFFICULTE PARTICULIERE**

DESCRIPTION

REFERENCE	TYPE PRODUIT	Ep	Format	Nb/pq	STK
BOMEVO751	VOLIGE	26	305 L 4,55 M		X
BOMEVO752	POUTRE	50	150 L,000 M		X

P CAT HTVA	Unité	TAUX	P CAT TTC	Unité
18,94	ML	21%	104,29	PC
18,86	ML	21%	22,82	ML

EXCELLENTE ALTERNATIVE AU RED CEDAR ESTHETIQUEMENT ASSEZ PROCHE MAIS PLUS ABORDABLE EN PRIX

ESTHETIQUE ET TRES STABLE CONVIENT PARFAITEMENT EN HABILLAGE MURAL EXTERIEUR



MENUISERIE

Type de produit : **VOLIGE - POUTRE**

Essence : **PADOUK**



Qualité : **CHOIX FAS (first & second) - KD (seche) - AD SUIVANT LA**

Provenance : **AFRIQUE**

Couleur : **ROUGE CORAIL A BRUN VIOLACE**

Classe de service : **CLASSE 1 A 4**

Classe de durabilité naturelle **CLASSE 1**

Usinage : **FACILE A USINER ANGLE DE COUPE DE 20°**

Masse Vol Moy : **750KG/M³**

Finition : **UTILISER DES PRODUITS A BASE D'EAU (ACRYLIQUE) POUR UNE FINITION IMPECCABLE**

Remarque :

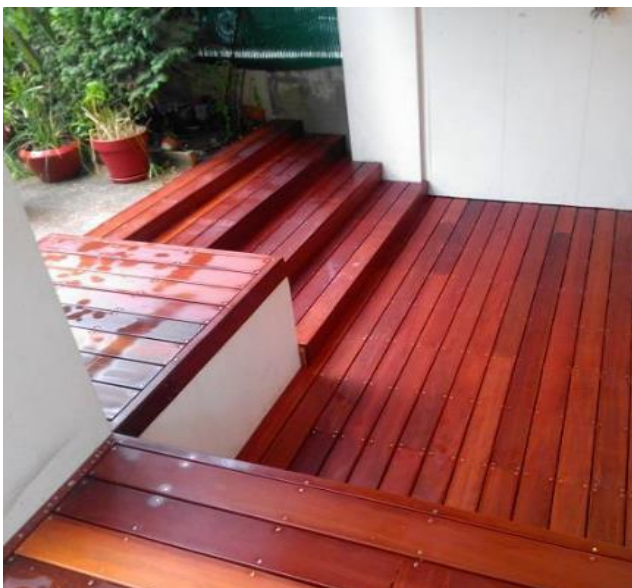
BOIS TRES DURABLE ET STABLE-CONVIENT POUR LES UTILISATIONS DE QUALITE POUR LA MENUISERIE EXTERIEURE EXCEPTIONNELLEMENT STABLE - LE GRISONNEMENT NATUREL DE CE BOIS EST MAGNIFIQUE

DESCRIPTION		A/2				
REFERENCE	TYPE PRODUIT	Ep	Format	Nb/pq	STK	
BOMEVO701	VOLIGE AD	26	130 L,,M		0	
BOMEVO702	VOLIGE AD	32	155 L,,M		X	
BOMEVO703	VOLIGE AD	32	180 L,,M		0	
BOMEVO704	VOLIGE AD	40	130 L,,M		X	
BOMEVO705	POUTRE AD	65	155 L,,M		X	
BOMEVO706	POUTRE AD	65	180 L,,M		0	
BOMEVO707	POUTRE AD	65	205 L,,M		0	
BOMEVO708	POUTRE KD	80	130 L,,M		X	

P CAT HTVA	Unité	TAUX	P CAT TTC	Unité
12,93	ML	21%	15,64	ML
22,43	ML	21%	27,13	ML
25,10	ML	21%	30,37	ML
22,31	ML	21%	26,99	ML
42,34	ML	21%	51,24	ML
49,05	ML	21%	59,35	ML
55,76	ML	21%	67,47	ML
45,63	ML	21%	55,21	ML

L,,M

LONGUEUR SUIVANT DISPONIBILITE DE STOCK



MENUISERIE

Type de produit : **VOLIGE - POUTRE**



Qualité : **CHOIX FAS - KD (seche)**

Couleur : **DURAMEN BRUN DORE**

Classe de durabilité naturelle

CLASSE 1

Usinage :

FACILE A USINER ANGLE DE COUPE DE 20°

Remarque :

IL EST SOUVENT UTILISE SANS FINITION POUR TOUTE UTILISATION EXTERIEURE(BARDAGE,TERRASSE...)

Essence : **IROKO**

NOMME AUSSI KAMBALA



Provenance : **AFRIQUE**

Classe de service :

CLASSE 1 A 4

Masse Vol Moy : **650KG/M³**

Finition : **UTILISER DES PRODUITS A BASE D'EAU (ACRYLIQUE) POUR UNE FINITION IMPECCABLE**

DESCRIPTION A/2

REFERENCE	TYPE PRODUIT	Ep	Format	Nb/pq	STK
BOMEVO741	VOLIGE KD	26	105 ET+ L,,, M		X
BOMEVO742	VOLIGE KD	32	155 ET+ L,,,M		X
BOMEVO743	VOLIGE KD	40	155 ET+ L,,,M		X
BOMEVO745	VOLIGE KD	46	255 L,,, M		X
BOMEVO745	POUTRE KD	52	155 ET+ L,,,M		0
BOMEPO748	POUTRE KD	65	155 ET+ L,,,M		X
BOMEPO750	POUTRE KD	80	155 ET+ L,,,M		X

P CAT HTVA	Unité	TAUX	P CAT TTC	Unité
78,59	M2	21%	95,09	M2
99,10	M2	21%	119,91	M2
120,12	M2	21%	145,35	M2
40,95	ML	21%	49,55	ML
161,23	M2	21%	195,08	M2
188,86	M2	21%	228,52	M2
232,44	M2	21%	281,25	M2

POTEAU IROKO AUSSI DISPONIBLE VOIR PAGE 35



MENUISERIE

Type de produit : **VOLIGE - POUTRE**



Qualité : **CHOIX FAS - KD (seche)**

Couleur : **BRUN DORE**

Classe de durabilité naturelle
CLASSE 1

Usinage :
FACILE A USINER

Remarque :
UN BOIS REMARQUABLE QUI S'APPARENTE AU TECK

Essence : **AFRORMOSIA**

APPELE AUSSI ASSAMELA



Provenance : **AFRIQUE**

Classe de service :
CLASSE 1 A 4

Masse Vol Moy : **760KG/M³**

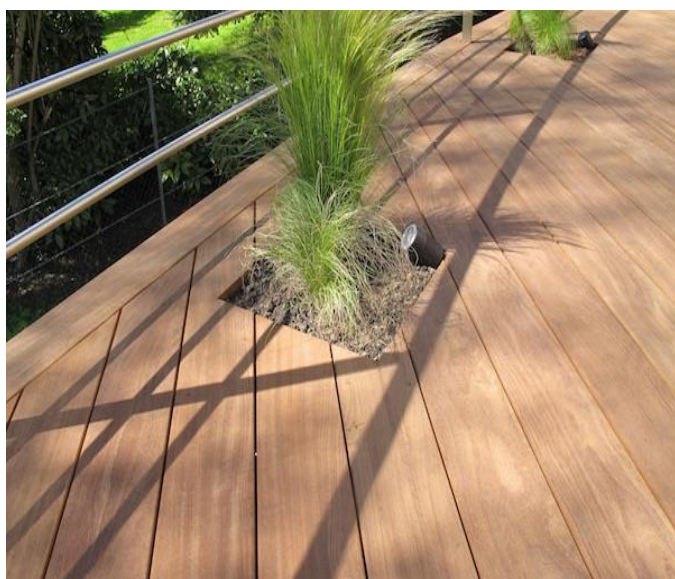
Finition : **LA FINITION EST AISEE IL SE PRETE A TOUTES LES FINITIONS**

DESCRIPTION		A/2			
REFERENCE	TYPE PRODUIT	Ep	Format	Nb/pq	STK
BOMEAF102	VOLIGE KD	20	130 L,,,M		0
BOMEAF103	VOLIGE KD	32	130 L,,,M		0
BOMEAF104	POUTRE KD	65	130 L,,,M		0

P CAT HTVA	Unité	TAUX	P CAT TTC	Unité
15,56	ML	21%	18,83	ML
23,34	ML	21%	28,24	ML
46,96	ML	21%	56,82	ML

UNE DES PLUS BELLE ESSENCE AFRICAINE RESSEMBLANT AU TECK

UTILISATION OPTIMALE POUR LE BARDAGE



TERRASSE



BARDAGE

MENUISERIE

Type de produit : **VOLIGE - POUTRE**

Essence : **NIOVE**



LE NIOVE FAIT PARTIE DE LA FAMILLE DES MYRISTICACEAE



Qualité : **CHOIX FAS - KD (seche)**

Provenance : **AFRIQUE**

Couleur : **0**

Classe de service :
CLASSE 1 A 4

Classe de durabilité naturelle
CLASSE 2

Usinage :
FACILE A USINER

Masse Vol Moy : **850KG/M³ A 12%**

Finition : **LA FINITION EST AISEE IL SE PRETE A TOUTES LES FINITIONS**

Remarque :

ESSENCE PEU CONNUE ET REPRESENTE UNE TRES BONNE ALTERNATIVE AUX ESSENCES CLASSIQUES - LE FIL EST MAJORITAIREMENT DROIT - PEU DE DEFORMATION AU SECHAGE IL VA RETRICIER DE MANIÈRE EGALE EN RADIAL ET EN TANGENTIEL - NE CONTIENT PAS DE SILICE - AVIS IDEAL EN STRUCTURE ET HABILLAGE EXTERIEURE

DESCRIPTION		A/2			
REFERENCE	TYPE PRODUIT	Ep	Format	Nb/pq	STK
BOMENI102	POUTRE KD	65	155 L,,M		0
BOMENI102	POUTRE KD	65	180 L,,M		0
BOMENI102	POUTRE KD	65	205 L,,M		0

P CAT HTVA	Unité	TAUX	P CAT TTC	Unité
19,08	ML	21%	23,09	ML
22,90	ML	21%	27,70	ML
24,80	ML	21%	30,01	ML



MENUISERIE



Type de produit : **AVIVE FRAIS DE SCIAGE**

Essence : **ROBINIER - FAUX ACACIA**



DENOMINATION COMMERCIALE DE L ESPECE BOTANIQUE CASTANEA SATIVA MILLER ET APPARTIENT A LA FAMILLE DES FAGACEES



Provenance : **EUROPE**

Classe de service :
CLASSE 1 - L ESSENCE DE BOIS LA PLUS DURABLE D EUROPE

Classe de durabilité naturelle
CLASSE 1

Usinage :
USINAGE ASSEZ FACILE - FIL +- DROIT GRAIN MOYEN

Masse Vol Moy : **720 A 800KG M3**

Finition :

Remarque :
DURAMEN DURABLE - STABILITE MOYENNE - - PEU DE DISPONIBILITE DE SECTION - PEU DE CHOIX DE SELECTION DE QUALITE - GESTION DURABLE CERTIFIEE PEFC - AVIS BL: IDEAL EN AGENCEMENT EXTERIEUR : TERRASSE BARDAGE CLOTURE L ESSENCE LA PLUS DURABLE DE L EUROPE

DESCRIPTION		A/2			
REFERENCE	TYPE PRODUIT	Ep	Format	Nb/pq	STK
BOMEPL781	VOLIGE RAB 4 F	22	100 L 2,50 M		0
BOMEPL782	VOLIGE RAB 4 F	22	120 L 2,50 M		X
BOMEPL783	VOLIGE RAB 4 F	22	140 L 2,50 M		X
BOMEPL784	VOLIGE RAB 4 F	30	120 L 2,50 M		0
BOMEPL785	VOLIGE RAB 4 F	30	140 L 2,50 M		X
BOMEPL786	VOLIGE RAB 4 F	40	120 L 2,50 M		X
BOMEPL787	VOLIGE RAB 4 F	40	140 L 3,00 M		X
BOMEPL788	CHEVRON RAB 4F	40	60 L 3,00 M		X
BOMEPL789	CHEVRON RAB 4F	70	70 L 3,00 M		X
BOMEPL790	CHEVRON RAB 4F	50	100 L 3,00 M		0
BOMEPL791	CHEVRON RAB 4F	100	100 L 3,00 M		0

P CAT HTVA	Unité	TAUX	P CAT TTC	Unité
5,79	ML	21%	17,52	PC
7,49	ML	21%	22,67	PC
8,71	ML	21%	26,34	PC
10,18	ML	21%	30,79	PC
11,88	ML	21%	35,92	PC
13,57	ML	21%	41,06	PC
15,83	ML	21%	57,48	PC
6,79	ML	21%	24,63	PC
13,85	ML	21%	50,29	PC
14,14	ML	21%	51,32	PC
28,28	ML	21%	102,64	PC

BOIS RABOTE 4 FACES - 4 PETITS CHANFREINS



Conseil

**A DECOUVRIR DANS NOTRE CATALOGUE AMENAGEMENT EXTERIEUR
NOTRE PROGRAMME BOIS DE JARDIN - LAME DE TERRASSE - EN ROBINIER**

MENUISERIE

Type de produit : **VOLIGE - POUTRE**

Essence : **CHENE EUROPEEN**



Qualité : **RUSTIQUE A - C - QF3-QF4**

Provenance : **Belgique**

Couleur : **BEIGE**

Classe de service :
CLASSE 1 A 3

Classe de durabilité naturelle
CLASSE 2 A 3

Usinage :
FACILE AUX DIV. USINAGE - ANGLE OUTIL 20° - CINTRAGE FACILE A LA VAPEUR

Masse Vol Moy : **650KG-M3 A 15%**

Finition : **0**

Remarque :
**DURAMEN CLASSE II III 5 10 A 25 ANS -TRES BONNE STABILITE - FACILE A USINER ET PONCER
AVIS BL: IDEAL EN AGENCEMENT INTERIEUR (- placard - moulure - meuble ,,,) - MENUISERIE**

DESCRIPTION A/2

REFERENCE	TYPE PRODUIT	Ep	Format	Nb/pq	STK
BOMEVO812	VOLIGE	27	L < 3,00 M		X
BOMEVO814	VOLIGE	27	L >=3 ,00 M		X
BOMEVO822	VOLIGE	41	L < 3,00 M		X
BOMEVO824	VOLIGE	41	L >=3 ,00 M		X
BOMEPO802	POUTRE	52	L < 3,00 M		X
BOMEPO803	POUTRE	52	L >=3 ,00 M		X
BOMEPO812	POUTRE	65	L < 3,00 M		0
BOMEPO814	POUTRE	65	L >=3 ,00 M		0
BOMEPO822	POUTRE	80	L < 3,00 M		0
BOMEPO824	POUTRE	80	L >=3 ,00 M		0

P CAT HTVA	Unité	TAUX	P CAT TTC	Unité
78,98	M ²	21%	95,56	M ²
112,91	M ²	21%	136,62	M ²
117,00	M ²	21%	141,57	M ²
146,25	M ²	21%	176,96	M ²
152,10	M ²	21%	184,04	M ²
187,98	M ²	21%	227,46	M ²
202,80	M ²	21%	245,39	M ²
245,70	M ²	21%	297,30	M ²
249,60	M ²	21%	302,02	M ²
298,35	M ²	21%	361,00	M ²

LARGEUR VARIABLE ET SUIVANT LE STOCK DISPONIBLE



MENUISERIE

Type de produit : **PLATEAU SEC SECHOIR**



Qualité : **1ER CHOIX**

Couleur : **DURAMEN ROSE AUBIER BLANC**

Classe de durabilité naturelle
CLASSE 3

Usinage :
TRES FACILE AU DIVERS USINAGE - STABLE - TRES BON FINI APRES PONCAGE

Remarque :

PARTICULARITE DE CET ARTICLE : SELECTION DU CHOIX MAGNIFIQUE SOUS FORME DE PLATEAU PERMET D OBTENIR DES LARGES PLANCHES - ATTENTION MAJORATION SUR LE PRIX CATALOGUE DES FRAIS DE SCIAGE

Essence : **DOUGLAS SCIAGE QUARTIER**

LE DOUGLAS FAIT PARTI DE LA FAMILLE DES PINACEES -LE DURAMEN EST DURABLE - BONNE IMPREGNABILITE -



Provenance : **BELGIQUE - France**

Classe de service :
CLASSE 2 SANS AUBIER - CLASSE 3 AVEC AUBIER SI TRAITEMENT A2 - CLASSE 4 SI TRAITEMENT S2

Masse Vol Moy : **550KG-M3 A 15 %**

Finition : **FACILE A TEINTER ET VERNIR**

DESCRIPTION		A/2			
REFERENCE	TYPE PRODUIT	Ep	Format	Nb/pq	STK
BOMEPL010	PLAT. AVIVE 1 CHANT	27	,,, L < 3,20 M		0
BOMEPL012	PLAT. AVIVE 1 CHANT	27	,,, L > 3,20 M		0
BOMEPL014	PLAT. AVIVE 1 CHANT	48	,,, L < 3,20 M		X
BOMEPL016	PLAT. AVIVE 1 CHANT	48	,,, L > 3,20 M		X
BOMEPL018	PLAT. AVIVE 1 CHANT	65	,,, L < 3,20 M		X
BOMEPL020	PLAT. AVIVE 1 CHANT	65	,,, L > 3,20 M		X
BOMEPL022	PLAT. AVIVE 1 CHANT	75	,,, L < 3,20 M		0
BOMEPL024	PLAT. AVIVE 1 CHANT	75	,,, L > 3,20 M		X

P CAT HTVA	Unité	TAUX	P CAT TTC	Unité
59,18	M ²	21%	71,61	M ²
59,18	M ²	21%	71,61	M ²
104,13	M ²	21%	126,00	M ²
104,13	M ²	21%	126,00	M ²
138,94	M ²	21%	168,11	M ²
140,89	M ²	21%	170,47	M ²
146,74	M ²	21%	177,55	M ²
148,69	M ²	21%	179,91	M ²

NOUVEAU MAGNIFIQUE DOUGLAS DE NOTRE FORET BELGE BOIS SEC



MENUISERIE

Type de produit : **PLATEAU AVIVE 1 CHANT SEC SECHOIR**



Qualité : **FAS**

Couleur :

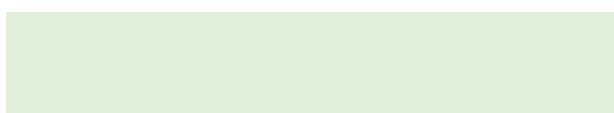
Classe de durabilité naturelle
CLASSE 3

Usinage :

Remarque :

DURAMEN MOYENNEMENT DURABLE - BONNE STABILITE - USINAGE FACILE SI OUTIL PRO - BONNE RESISTANCE MECANIQUE - AVIS BL: UTILISER CETTE ESSENCE DE PREFERENCE EN MENUISERIE INTERIEURE (escalier - tablette - porte - placard -meuble) PERMET UN LARGE CHOIX DE TEINTES ET DE FINITIONS

Essence : **MOVINGUI**



Provenance : **AFRIQUE OCCIDENTALE COTE D IVOIRE PRINCIPALEMENT**

Classe de service :
CLASSE 2

Masse Vol Moy : **700KG-M3 A 15 %**

Finition : **FINITION FACILE OFFRE UN LARGE EVENTAIL DE TEINTES**

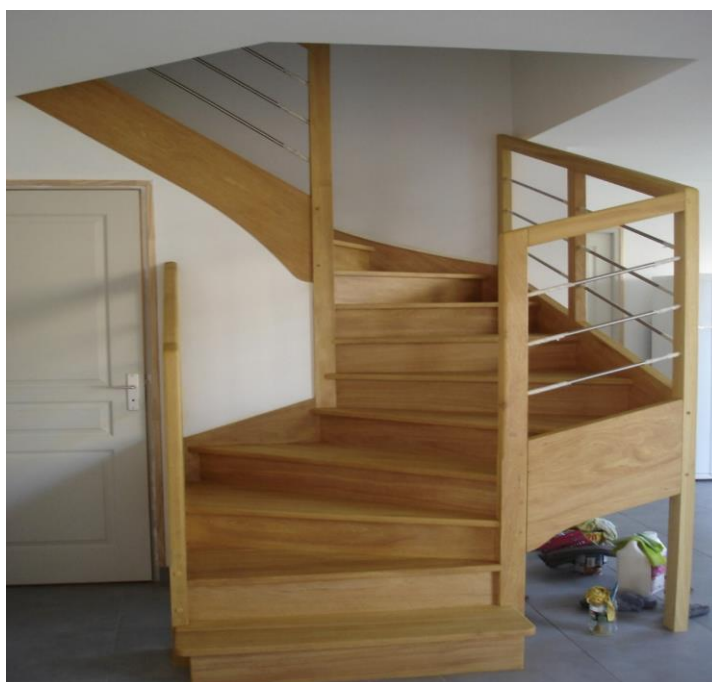
DESCRIPTION		A/2
REFERENCE	TYPE PRODUIT	Ep
BOMEPL110	PLAT. AVIVE 1 CHANT	27
BOMEPL112	PLAT. AVIVE 1 CHANT	42
BOMEPL114	PLAT. AVIVE 1 CHANT	52
BOMEPL116	PLAT. AVIVE 1 CHANT	65

Format	Nb/pq	STK
,,, L,,, M		0
,,, L,,, M		X
,,, L,,, M		X
,,, L,,, M		X

P CAT HTVA	Unité	TAUX	P CAT TTC	Unité
80,63	M ²	21%	97,56	M ²
118,34	M ²	21%	143,19	M ²
118,08	M ²	21%	142,88	M ²
166,20	M ²	21%	201,10	M ²

BOIS DE MENUISERIE INTERIEURE

SE TRAVAILLE REGULIEREMENT EN FABRICATION D ESCALIER



MENUISERIE

Type de produit : **PLAT. AFROMOSIA**



Qualité : **CHOIX FAZ**

Couleur : **BRUN DORE**

Classe de durabilité naturelle

CLASSE 5

Usage :

FACILE A USINER

Remarque :

UN BOIS REMARQUABLE QUI S'APPARENTE AU TECK - LARGEUR DES PLATEAUX IMPORTANTES

Essence : **AFRORMOSIA**

APPELE AUSSI ASSAMELA



Provenance : **AFRIQUE**

Classe de service :

CLASSE DE DURABILITE NATURELLE 1,2

Masse Vol Moy : **760KG/M³**

Finition :

DESCRIPTION						A/2				
REFERENCE	TYPE PRODUIT	Ep	LONGUEUR	LARGEUR	STK	P CAT HTVA	Unité	TAUX	P CAT TTC	Unité
BOMEPL992	PLAT. AFROMOSIA	60	L 2,80 M	< 50 CM	X	335,22	M2	21%	405,62	M2
BOMEPL994	PLAT. AFROMOSIA	60	L 2,80 M	< 80 CM	X	392,94	M2	21%	475,46	M2
BOMEPL980	PLAT. AFROMOSIA	60	L 2,80 M	> 80 CM	X	437,34	M2	21%	529,18	M2



MENUISERIE

Type de produit : **PLATEAU HORS PLOT - SEC SECHOIR**

Essence : **CHENE**



LE NOM CHENE PEUT SEULEMENT ETRE UTILISE POUR LES ARBRES APPARTENANT AU GENRE QUERCUS



Qualité : **MENUISERIE MN -RUSTIQUE
QB2 QB3 (nœuds de 20 A 40**

Provenance : **Belgique-France**

Couleur : **BEIGE**

Classe de service :
CLASSE 1 A 3

Classe de durabilité naturelle
CLASSE 2 A 3

Usinage :
FACILE AUX DIV. USINAGES - ANGLE OUTIL 20° -CINTRAGE FACILE A LA VAPEUR

Masse Vol Moy : **600KG-M3 A 15%**

Finition :

Remarque :

DURAMEN DURABLE - TRES BONNE STABILITE - NON IMPREGNABLE - USINAGES ET FINITIONS NOMBREUSES - GRANDE DISPONIBILITE DE SECTION - GRAND CHOIX DE SELECTION DE QUALITE - GESTION DURABLE CERTIFIEE PEFC - AVIS BL: IDEAL EN AGENCEMENT COMPLET D INTERIEUR STYLE MULTIPLE - USAGE EXTERIEUR CLASSE 3 MAXI !!! prix cat + usinage !!!! s/demande

DESCRIPTION A/2

REFERENCE	TYPE PRODUIT	Ep	Format	Nb/pq	STK
BOMEPL712	PLAT. HORS PLOT	27	L < 3,00 M		X
BOMEPL713	PLAT. HORS PLOT	27	L > 3,10 M		X
BOMEPL714	PLAT. HORS PLOT	41	L < 3,10 M		0
BOMEPL715	PLAT. HORS PLOT	41	L > 3,10 M		0
BOMEPL716	PLAT. HORS PLOT	48	L > 3,10 M		X
BOMEPL717	PLAT. HORS PLOT	48	L > 3,10 M		X
BOMEPL718	PLAT. HORS PLOT	54	L > 3,10 M		X
BOMEPL719	PLAT. HORS PLOT	54	L > 3,10 M		X
BOMEPL720	PLAT. HORS PLOT	65	L > 3,10 M		X
BOMEPL721	PLAT. HORS PLOT	65	L > 3,10 M		X

P CAT HTVA	Unité	TAUX	P CAT TTC	Unité
80,24	M ²	21%	97,09	M ²
93,31	M ²	21%	112,90	M ²
119,83	M2	21%	144,99	M2
135,62	M2	21%	164,10	M2
147,42	M2	21%	178,38	M2
156,78	M2	21%	189,70	M2
164,39	M2	21%	198,91	M2
174,92	M2	21%	211,65	M2
195,49	M2	21%	236,54	M2
208,16	M2	21%	251,88	M2

**CHOIX
RUSTIQUE**



MENUISERIE

Type de produit : **PLATEAU HORS PLOT - SEC SECHOIR**



Qualité : **MENUISERIE B,M - QB1**

Couleur : **BEIGE**

Classe de durabilité naturelle
CLASSE 2 A 3

Usinage :
FACILE AUX DIV. USINAGES - ANGLE OUTIL 20° -CINTRAGE FACILE A LA VAPEUR

Remarque :
DURAMEN DURABLE - TRES BONNE STABILITE - NON IMPREGNABLE - USINAGES ET FINITIONS NOMBREUSES - GRANDE DISPONIBILITE DE SECTION - GRAND CHOIX DE SELECTION DE QUALITE - GESTION DURABLE CERTIFIEE PEFC - AVIS BL: IDEAL EN AGENCEMENT COMPLET D INTERIEUR STYLE MULTIPLE - USAGE EXTERIEUR CLASSE 3 MAXI !!! prix cat + usinage !!!! s/demande

Essence : **CHENE**

LE NOM CHENE PEUT SEULEMENT ETRE UTILISE POUR LES ARBRES APPARTENANT AU GENRE QUERCUS



Provenance : **BELGIQUE**

Classe de service :
CLASSE 1 A 3

Masse Vol Moy : **600KG-M3 A 15%**

Finition :

DESCRIPTION		A/2				
REFERENCE	TYPE PRODUIT	Ep	Format	Nb/pq	STK	
BOMEPL781	PLAT. HORS PLOT	20	S/DEMANDE		0	
BOMEPL782	PLAT. HORS PLOT	27	S/DEMANDE		X	
BOMEPL783	PLAT. HORS PLOT	34	S/DEMANDE		0	
BOMEPL784	PLAT. HORS PLOT	41	S/DEMANDE		X	
BOMEPL785	PLAT. HORS PLOT	48	S/DEMANDE		0	
BOMEPL786	PLAT. HORS PLOT	54	S/DEMANDE		0	
BOMEPL787	PLAT. HORS PLOT	65	S/DEMANDE		0	
BOMEPL788	PLAT. HORS PLOT	75	S/DEMANDE		0	
BOMEPL789	PLAT. HORS PLOT	80	S/DEMANDE		0	
BOMEPL790	PLAT. HORS PLOT	100	S/DEMANDE		0	
BOMEPL791	PLAT. HORS PLOT	120	S/DEMANDE		0	
BOMEPL795	PLOT CHOIX B.M	DIV	S/DEMANDE		0	
BOMEPL799	PLOT CHOIX E.B	DIV	S/DEMANDE		0	

P CAT HTVA	Unité	TAUX	P CAT TTC	Unité
87,85	M2	21%	106,30	M2
118,65	M2	21%	143,57	M2
148,93	M2	21%	180,20	M2
180,08	M2	21%	217,89	M2
210,70	M2	21%	254,95	M2
342,30	M2	21%	414,18	M2
419,13	M2	21%	507,14	M2
343,88	M2	21%	416,09	M2
365,75	M2	21%	442,56	M2
491,75	M2	21%	595,02	M2
600,25	M2	21%	726,30	M2
3850,00	M3	21%	4658,50	M3
5250,00	M3	21%	6352,50	M3

DEBITS DE SCIERIE

PRINCIPAUX DEBITS PREMIERS

Ils varient suivant les propriétés de chaque essence, de l'aspect souhaité, flammé ou maillé, de l'économie de la matière en optimisant le débit.

On trouve :

•LE DÉBIT EN PLOT

C'est le plus courant, facile et rapide il donne des planches dans un plan de coupe Tangentiel (dosse, fausse dosse) ou un plan de coupe Radial (quartier).



•LE DÉBIT SUR DOSSE

Il est essentiellement utilisé pour le débit des résineux et des bois ayant beaucoup d'aubier.



•SUR QUARTIER

La bille est d'abord sciée en quatre et chaque partie est sciée en planches. La majorité des planches obtenues est dans un débit radial (quartier).

Il est aussi appelé « débit hollandais », sciage en biais (schémas du bas).



MENUISERIE

Type de produit : **PLATEAU AVIVE 1 CHANT SEC SECHOIR**



Qualité : **BELLE MENUISERIE BM - QB1(nœuds de 10A15 mm) -**

Couleur : **BEIGE**

Classe de durabilité naturelle
CLASSE 2 A 3

Usinage : **FACILE AUX DIV. USINAGE - ANGLE OUTIL 20° -CINTRAGE FACILE A LA VAPEUR**

Remarque :

DURAMEN DURABLE - TRES BONNE STABILITE - NON IMPREGNABLE - USINAGE ET FINITION NOMBREUSES - GRANDE DISPONIBILITE DE SECTION - GRAND CHOIX DE SELECTION DE QUALITE - GESTION DURABLE CERTIFIEE PEFC - AVIS BL: IDEAL EN AGENCEMENT COMPLET D INTERIEUR STYLE MULTIPLE - USAGE EXTERIEUR CLASSE 3 MAXI !!!

Essence : **CHENE**

LE NOM CHENE PEUT SEULEMENT ETRE UTILISE POUR LES ARBRES APPARTENANT AU GENRE QUERCUS



Provenance : **BELGIQUE - France**

Classe de service :
CLASSE 2 A 3

Masse Vol Moy : **600KG-M3 A 15%**

Finition :

DESCRIPTION		A/2				
REFERENCE	TYPE PRODUIT	Ep	Format	Nb/pq	STK	
BOMEPL905	PLAT. AVIVE 1 CHANT	20	L < 3,00 M		0	
BOMEPL906	PLAT. AVIVE 1 CHANT	27	L < 3,00 M		X	
BOMEPL907	PLAT. AVIVE 1 CHANT	20	L > 3,10 M		0	
BOMEPL908	PLAT. AVIVE 1 CHANT	27	L > 3,10 M		X	
BOMEPL909	PLAT. AVIVE 1 CHANT	41	L < 3,10 M		X	
BOMEPL910	PLAT. AVIVE 1 CHANT	41	L > 3,10 M		X	
BOMEPL911	PLAT. AVIVE 1 CHANT	48	L < 3,10 M		0	
BOMEPL912	PLAT. AVIVE 1 CHANT	48	L > 3,10 M		0	
BOMEPL913	PLAT. AVIVE 1 CHANT	65	L < 3,10 M		0	
BOMEPL914	PLAT. AVIVE 1 CHANT	65	L > 3,10 M		0	
BOMEPL915	PLAT. AVIVE 1 CHANT	75	L M		X	
BOMEPL910	PLAT. AVIVE 1 CHANT	41	L 3,10 M		X	

P CAT HTVA	Unité	TAUX	P CAT TTC	Unité
87,75	M ²	21%	106,18	M ²
100,04	M ²	21%	121,04	M ²
122,36	M ²	21%	148,06	M ²
100,04	M ²	21%	121,04	M ²
184,76	M2	21%	223,56	M2
200,75	M2	21%	242,91	M2
216,84	M2	21%	262,38	M2
235,56	M2	21%	285,03	M2
312,78	M2	21%	378,46	M2
338,13	M2	21%	409,14	M2
360,75	M2	21%	436,51	M2
224,74	M2	21%	271,93	M2

EP 41 MM EN STOCK AUSSI EN QUALITE EBENISTERIE

MENUISERIE

Type de produit : **PLATEAU AVIVE 1 CHANT SEC SECHOIR**



Qualité : **QUALITE E.B- BLANC SECHE**

Couleur : **BLANCHATRE A BRUN TRES CLAIR**

Classe de durabilité naturelle
CLASSE 5

Usinage : **FACILE AUX DIVERS USINAGES ET CINTRAGES - TRES DOUX- SURFACE LISSE**

Remarque :

LE HETRE QUE NOUS COMMERCIALISONS A ETE DRESSE DIRECTEMENT APRES LE SCIAGE AFIN D OBTENIR UNE COULEUR LA PLUS BLANCHATRE POSSIBLE - DURAMEN NON DURABLE - BOIS DE TRES BONNE DENSITE - STABLE SI FIXATION MECANIQUE OU COLLAGE - SE TACHE FACILEMENT - GESTION DURABLE ET CERTIFIEE PEFC - AVIS BL: IDEAL EN AGENCEMENT INTERIEUR (escalier - ossature de meuble - jouets ,,,)

Essence : **HETRE**

LE NOM BOTANIQUE DU HETRE EST FAGUS SYLVATICA ET APPARTIENT A LA FAMILLE DES FAGACEES



Provenance : **France Belgique**

Classe de service :
CLASSE 1

Masse Vol Moy : **700KG-M3 A 15%**

Finition :

DESCRIPTION

REFERENCE	TYPE PRODUIT	Ep	Format	Nb/pq	STK
BOMEPL811	PLAT. AVIVE 1 CHANT	27	,,, L,,, M		X
BOMEPL812	PLAT. AVIVE 1 CHANT	41	,,, L,,, M		X
BOMEPL814	PLAT. AVIVE 1 CHANT	54	,,, L,,, M		0

P CAT HTVA	Unité	TAUX	P CAT TTC	Unité
62,03	M ²	21%	75,05	M ²
97,72	M ²	21%	118,24	M ²
130,94	M ²	21%	158,43	M ²

DE STOCK : QUALITE EBENISTERIE

EGALEMENT DISPONIBLE DANS CERTAINES EPAISSEURS EN QUALITE BELLE MENUISERIE

RENSEIGNEZ VOUS



MENUISERIE

Type de produit : **PLATEAU HORS PLOT - SEC SECHOIR**



Qualité : **QUALITE E,B - BLANC SECHE**

Couleur : **BLANCHATRE A BRUN TRES CLAIR**

Classe de durabilité naturelle
CLASSE 5

Usinage : **FACILE AUX DIVERS USINAGES ET CINTRAGES - TRES DOUX- SURFACE LISSE**

Remarque :

LE HETRE QUE NOUS COMMERCIALISONS A ETE DRESSE DIRECTEMENT APRES LE SCIAGE AFIN D OBTENIR UNE COULEUR LA PLUS BLANCHATRE POSSIBLE - DURAMEN NON DURABLE - BOIS DE TRES BONNE DENSITE - STABLE SI FIXATION MECANIQUE OU COLLAGE - SE TACHE FACILEMENT - GESTION DURABLE ET CERTIFIEE PEFC - AVIS BL: IDEAL EN AGENCEMENT INTERIEUR (escalier - ossature de meuble - jouets ,,,)

Essence : **HETRE**

LE NOM BOTANIQUE DU HETRE EST FAGUS SYLVATICA ET APPARTIENT A LA FAMILLE DES FAGACEES



Provenance : **France Belgique**

Classe de service :
CLASSE 1

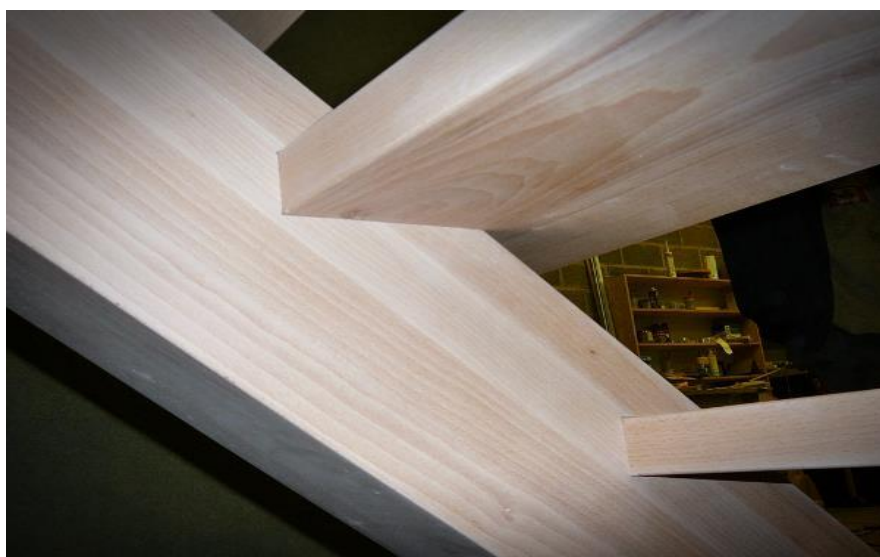
Masse Vol Moy : **700KG-M3 A 15%**

Finition : **FACILE A TEINTER VERNIR - ABSORPTION NON HOMOGENE**

DESCRIPTION		A/2				
REFERENCE	TYPE PRODUIT	Ep	Format	Nb/pq	STK	
BOMEPL851	PLAT. HORS PLOT BM	27	,,, L,,, M		0	
BOMEPL852	PLAT. HORS PLOT BM	41	,,, L,,, M		X	
BOMEPL854	PLAT. HORS PLOT BM	54	,,, L,,, M		X	
BOMEPL856	PLAT. HORS PLOT BM	65	,,, L,,, M		0	
BOMEPL890	PLOT HETRE M.E	DIV	S/DEMANDE		0	

P CAT HTVA	Unité	TAUX	P CAT TTC	Unité
56,12	M ²	21%	67,90	M ²
85,05	M ²	21%	102,92	M ²
112,02	M ²	21%	135,54	M ²
134,91	M ²	21%	163,24	M ²
1312,50	M ³	21%	1588,13	M ³

CERTAINEMENT L UNE DES MEILLEURE ESSENCE EN ESCALIER INTERIEUR



MENUISERIE

Type de produit : **PLATEAU HORS PLOT - SEC SECHOIR**



Essence : **FRENE**

DENOMINATION COMMERCIALE DE L ESPECE BOTANIQUE FRAXINUS EXCELSOR ET APPARTIENT A LA FAMILLE DES OLEACEES -LE PLUS GRAND ARBRE DU GENRE EN EUROPE



Qualité : **EBENISTERIE**

Provenance : **EUROPE OCCIDENTALE ET CENTRALE - AMERIQUE DU NORD**

Couleur : **BLANC NACRE AVEC DES REFLETS ROSES - AUBIER PAS**

Classe de service : **CLASSE 1**

Classe de durabilité naturelle **CLASSE 5**

Usage : **FACILE AUX DIVERS USINAGES LE MEILLEUR BOIS POUR LE CINTRAGE**

Masse Vol Moy : **700KG-M3 A 15%**

Finition :

Remarque :

DURAMEN NON DURABLE - BOIS DE TRES BONNE DENSITE - STABLE SI FIXATION MECANIQUE OU COLLAGE - SE TACHE FACILEMENT - GESTION DURABLE ET CERTIFIEE PEFC - AVIS BL: IDEAL EN AGENCEMENT INTERIEUR (escalier - ossature de meuble - jouets ,,,)

DESCRIPTION		A/2				
REFERENCE	TYPE PRODUIT	Ep	Format	Nb/pq	STK	
BOMEPL910	PLAT. HORS PLOT	27	,,, L,,, M		0	
BOMEPL912	PLAT. HORS PLOT	48	,,, L,,, M		0	
BOMEPL912	PLAT. HORS PLOT	54	,,, L,,, M		0	
BOMEPL912	PLAT. HORS PLOT	65	,,, L,,, M		0	
SUR DEMANDE QUALITE B,M						
BOMEPL912	PLAT. HORS PLOT	DIAMETRE DE 50 ET +				
BOMEPL912	PLAT. HORS PLOT	DIAMETRE DE 49 ET -				

P CAT HTVA	Unité	TAUX	P CAT TTC	Unité
55,28	M ²	21%	66,89	M ²
117,00	M ²	21%	141,57	M ²
131,63	M ²	21%	159,27	M ²
158,44	M ²	21%	191,71	M ²
2047,50	M3	21%	2477,48	M3
1657,50	M3	21%	2005,58	M3

ESSENCE IDEALE POUR LES REALISATIONS CONTEMPORAINES



MENUISERIE

Type de produit : **PLATEAU HORS PLOT SEC SECHOIR**



Qualité : **B-M (quelques nœuds)**

Couleur : **JAUNE A JAUNE VERDATRE**

Classe de durabilité naturelle
CLASSE 1

Usinage :
USINAGE ASSEZ FACILE - FIL +- DROIT GRAIN MOYEN

Remarque :

DURAMEN DURABLE - STABILITE MOYENNE - - PEU DE DISPONIBILITE DE SECTION - PEU DE CHOIX DE SELECTION DE QUALITE - GESTION DURABLE CERTIFIEE PEFC - AVIS BL: IDEAL EN AGENCEMENT EXTERIEUR : TERRASSE BARDAGE CLOTURE L ESSENCE LA PLUS DURABLE DE L EUROPE

Essence : **ROBINIER - FAUX ACACIA**

DENOMINATION COMMERCIALE DE L ESPECE BOTANIQUE CASTANEA SATIVA MILLER ET APPARTIENT A LA FAMILLE DES FAGACEES



Provenance : **EUROPE**

Classe de service :
CLASSE 1

Masse Vol Moy : **720 A 800KG M3**

Finition :

DESCRIPTION		A/2				
REFERENCE	TYPE PRODUIT	Ep	Format	Nb/pq	STK	
BOMEPL931	PLAT. HORS PLOT	20	,,, L,,, M		0	
BOMEPL932	PLAT. HORS PLOT	27	,,, L,,, M		0	
BOMEPL933	PLAT. HORS PLOT	34	,,, L,,, M		0	
BOMEPL934	PLAT. HORS PLOT	48	,,, L,,, M		0	
BOMEPL935	PLAT. HORS PLOT	65	,,, L,,, M		0	
BOMEPL936	PLAT. HORS PLOT	100	,,, L,,, M		0	
BOMEPL937	PLAT. HORS PLOT	120	,,, L,,, M		0	

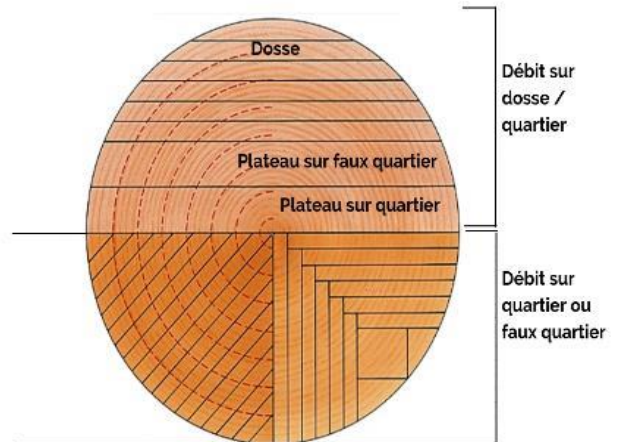
P CAT HTVA	Unité	TAUX	P CAT TTC	Unité
38,70	M ²	21%	46,83	M ²
52,25	M ²	21%	63,22	M ²
65,79	M ²	21%	79,61	M ²
79,34	M ²	21%	96,00	M ²
125,78	M ²	21%	152,19	M ²
193,50	M ²	21%	234,14	M ²
232,20	M ²	21%	280,96	M ²



MENUISERIE

Type de produit : **PLATEAU HORS PLOT**

Essence : **S/DEMANDE**



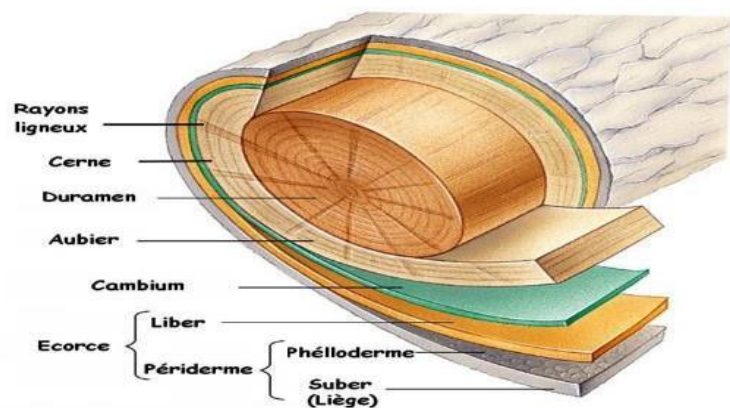
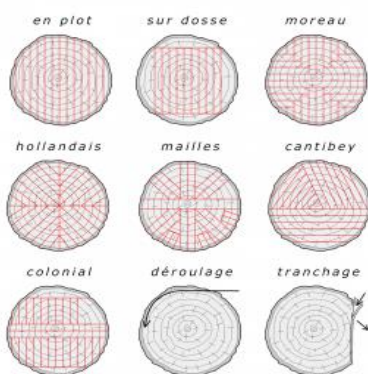
MERCI DE NOUS COMMUNIQUER POUR CES BOIS VOTRE DEMANDE PAR MAIL AINSI QUE LE BORDEREAU DES SECTIONS ET LONGUEURS QUE VOUS RECHERCHEZ

DESCRIPTION		A/2			
REFERENCE	TYPE PRODUIT	Ep	Format	Nb/pq	STK
BOMEPL981	BOULEAU	DIV	S/DEMANDE		0
BOMEPL982	CHARME	DIV	S/DEMANDE		0
BOMEPL983	FRENE CŒUR OLIVE	DIV	S/DEMANDE		0
BOMEPL984	MERISIER	DIV	S/DEMANDE		0
BOMEPL985	NOYER	DIV	S/DEMANDE		0
BOMEPL986	POIRIER	DIV	S/DEMANDE		0
BOMEPL987	ORME	DIV	S/DEMANDE		0

P CAT HTVA	Unité	TAUX	P CAT TTC	Unité
0,00	M3	21%	0,00	M ³
0,00	M3	21%	0,00	M ³
0,00	M3	21%	0,00	M ³
0,00	M3	21%	0,00	M ³
0,00	M3	21%	0,00	M ³
0,00	M3	21%	0,00	M ³
0,00	M3	21%	0,00	M ³

SUR DEMANDE

PETITE INFO GENERAL



MENUISERIE

Type de produit :

PLATEAU HORS PLOT



TABLE EN FRENE CŒUR OLIVE

DESCRIPTION		A/2			
REFERENCE	TYPE PRODUIT	Ep	LONGUEUR	LARGEUR	STK
BOMEPL982	FRENE CŒUR OLIVE	54	L 4,10 M	< 50 CM	X
BOMEPL982	FRENE CŒUR OLIVE	54	L 4,10 M	< 80 CM	X
BOMEPL982	FRENE CŒUR OLIVE	54	L 4,10 M	> 80 CM	X

P CAT HTVA	Unité	TAUX	P CAT TTC	Unité
197,58	M2	21%	239,07	M2
206,46	M2	21%	249,82	M2
290,82	M2	21%	351,89	M2

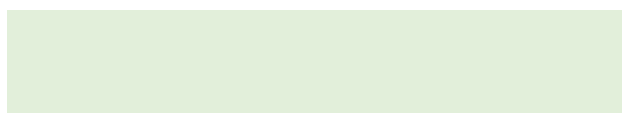
DE STOCK MAGNIFIQUE FRENE CŒUR OLIVE



BOIS_PROFILE

Type de produit : **PLANCHE DE RIVE**

Essence : **SBN**



sapin blanc du nord
 // résineux
 // +/- 450kg/m³
 // classe IV - V

Qualité : **C30**

Provenance :

DESCRIPTION A/3

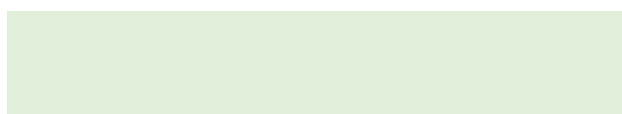
REFERENCE	TYPE PRODUIT	Ep	Format	Nb/pq	STK
BOPRRI0102	PLANCHE DE RIVE	22	145 L 3,60 M	70	X
BOPRRI0104	PLANCHE DE RIVE	22	145 L 4,20 M	70	X
BOPRRI0106	PLANCHE DE RIVE	22	145 L 5,10 M	70	X
BOPRRI0110	PLANCHE DE RIVE	22	195 L 3,60 M	50	X
BOPRRI0112	PLANCHE DE RIVE	22	195 L 4,50 M	50	X
BOPRRI0114	PLANCHE DE RIVE	22	195 L 5,10 M	50	X
BOPRRI0120	PLANCHE DE RIVE	22	220 L 3,60 M	50	X
BOPRRI0122	PLANCHE DE RIVE	22	220 L 4,50 M	50	X
BOPRRI0124	PLANCHE DE RIVE	22	220 L 5,10 M	50	X

P CAT HTVA	Unité	TAUX	P CAT TTC	Unité
3,10	ML	21%	13,52	PC
3,10	ML	21%	15,77	PC
3,10	ML	21%	19,15	PC
4,11	ML	21%	17,89	PC
4,11	ML	21%	22,36	PC
4,11	ML	21%	25,34	PC
4,64	ML	21%	20,19	PC
4,64	ML	21%	25,24	PC
4,64	ML	21%	28,61	PC

BOIS_PROFILE

Type de produit : **PLANCHE DE RIVE**

Essence : **MELEZE**



mélèze IV imp.
 // résineux
 // +/- 600kg/m³
 // classe III

Qualité :

Provenance :

DESCRIPTION A/3

REFERENCE	TYPE PRODUIT	Ep	Format	Nb/pq	STK
BOPRRI0132	PLANCHE DE RIVE	22	145 L ,... M		0
BOPRRI0134	PLANCHE DE RIVE	22	195 L ,.... M		0
BOPRRI0140	PLANCHE DE RIVE	22	215 L ,.... M		0

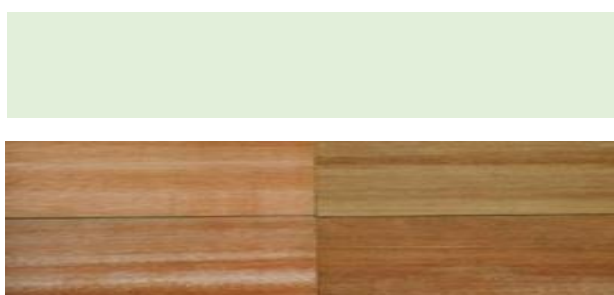
P CAT HTVA	Unité	TAUX	P CAT TTC	Unité
8,23	ML	21%	9,96	ML
11,01	ML	21%	13,32	ML
13,78	ML	21%	16,68	ML

BOIS_PROFILE

Type de produit : **PLANCHE DE RIVE**



Essence : **MERANTI**



Qualité :

Provenance : **ASIA**

DESCRIPTION A/3

REFERENCE	TYPE PRODUIT	Ep	Format	Nb/pq	STK
BOPRRI0141	PLANCHE DE RIVE	22	145 L,,,M	250ML	0
BOPRRI0142	PLANCHE DE RIVE	22	190 L,,,M	250ML	0
BOPRRI0144	PLANCHE DE RIVE	22	240 L,,,M	250ML	X
BOPRRI0146	PLANCHE DE RIVE	22	290 L,,,M	250ML	X

NOUVEAU HAUTEUR DE 240 ET 290 MM

P CAT HTVA	Unité	TAUX	P CAT TTC	Unité
6,94	ML	21%	8,39	ML
9,25	ML	21%	11,19	ML
13,16	ML	21%	15,93	ML
16,97	ML	21%	20,53	ML

BOIS_PROFILE

Type de produit : **PLANCHE DE RIVE**



Essence : **DIVERS**

RIVE A L ANCIENNE USINER EN NOS ATELIER

DESCRIPTION A/3

REFERENCE	TYPE PRODUIT	HAUTEUR	STK
BOPRRI0152	SAPIN	200 A 300 MM	3 A 4 PC
BOPRRI0152	SAPIN	300 A 400 MM	3 A 4 PC
BOPRRI0153	MERANTI	200 A 300 MM	3 A 4 PC
BOPRRI0153	MERANTI	300 A 400 MM	3 A 4 PC
BOPRRI0154	CONSOLE CORNICHE	S/DEMANDE	
BOPRRI0155	TASSEAU BREVETE	33 S/DEMANDE	

P CAT HTVA	Unité	TAUX	P CAT TTC	Unité
53,30	ML	21%	64,49	ML
79,95	ML	21%	96,74	ML
82,00	ML	21%	99,22	ML
120,95	ML	21%	146,35	ML

BOIS_PROFILE

Type de produit : **1/4 DE ROND**



PREPEINT



SAPIN



MERANTI

DESCRIPTION		A/3			
REFERENCE	TYPE PRODUIT	Ep	Format	Nb/pq	STK
BOPPRO161	1/4 RD SAPIN PREP.	10	10X	16PC	0
BOPPRO162	1/4 RD SAPIN	15	15X	20PC	X
BOPPRO163	1/4 RD SAPIN	22	22X	20PC	0
BOPPRO164	1/4 RD MERANTI	10	10X	24PC	0
BOPPRO165	1/4 RD MERANTI	15	15X	20PC	X
BOPPRO166	1/4 RD MERANTI	22	22X	20PC	X

P CAT HTVA	Unité	TAUX	P CAT TTC	Unité
	0,92 ML	21%	1,12	ML
	1,46 ML	21%	1,76	ML
	2,09 ML	21%	2,53	ML
	1,68 ML	21%	2,03	ML
	2,54 ML	21%	3,08	ML
	3,44 ML	21%	4,17	ML

BOIS_PROFILE

Type de produit : **MOULURE**



SAPIN PREPEINT



SAPIN



MERANTI

DESCRIPTION					
REFERENCE	TYPE PRODUIT	Ep	Format	Nb/pq	STK
BOPRMO171	MOUL. SAPIN M 62	22	34X	16PC	X
BOPRMO172	MOUL. SAPIN M 31	22	22X	24PC	X
BOPRMO173	MOUL. SAPIN M 31	22	30X	18PC	X
BOPRMO177	ML . MERANTI M 62	22	34X	16PC	X
BOPRMO178	ML . MERANTI M 31	22	22X	12PC	X

P CAT HTVA	Unité	TAUX	P CAT TTC	Unité
	3,99 ML	21%	4,83	ML
	2,58 ML	21%	3,12	ML
	3,53 ML	21%	4,27	ML
	5,57 ML	21%	6,74	ML
	6,84 ML	21%	8,28	ML

BOIS_PROFILE

Type de produit : **PARCLOSE MERANTI**



DESCRIPTION					
REFERENCE	TYPE PRODUIT	Ep	Format	Nb/pq	STK
BOPCPC201	PARCLOSE	10	22X	20PC	X

P CAT HTVA	Unité	TAUX	P CAT TTC	Unité
	3,22 ML	21%	3,89	ML

BOIS_PROFILE

Type de produit :

EQUERRE



SAPIN



MERANTI

DESCRIPTION						A/3
REFERENCE	TYPE PRODUIT	Ep	Format	Nb/pq	STK	
BOPREQ181	EQ. SAPIN	22	22X	16PC	X	
BOPREQ182	EQ. AYOUS	32	32X	16PC	X	
BOPREQ183	EQ. AYOUS	45	45X	16PC	X	
BOPREQ184	EQ.MERANTI	22	22X	16PC	0	
BOPREQ185	EQ.MERANTI	32	32X	12PC	X	
BOPREQ186	EQ.MERANTI	45	45X	12PC	X	
BOPREQ187	EQ.AFZELIA	32	32X	16PC	0	
BOPREQ188	EQ.CHENE	32	32X	12PC	0	

P CAT HTVA	Unité	TAUX	P CAT TTC	Unité
2,58	ML	21%	3,13	ML
6,09	ML	21%	7,37	ML
8,69	ML	21%	10,52	ML
4,20	ML	21%	5,09	ML
11,44	ML	21%	13,84	ML
14,53	ML	21%	17,59	ML
14,04	ML	21%	16,99	ML
16,93	ML	21%	20,49	ML

BOIS_PROFILE

Type de produit :

COUVRE-JOINT



MERANTI



AYOUS

DESCRIPTION						A/3
REFERENCE	TYPE PRODUIT	Ep	Format	Nb/pq	STK	
BOPRCJ191	CV.JT AYOUS M 21	6	22X	20PC	X	
BOPRCJ192	CV. JT MERANTI M 21	6	22X	24PC	X	
BOPRCJ193	CV.JT AYOUS M 21	6	30X	24PC	X	
BOPRCJ194	CV. JT MERANTI M 21	6	30X	24PC	X	
BOPRCJ195	CV.JT AYOUS M 21	10	45X	15PC	X	
BOPRCJ196	CV. JT MERANTI M 21	10	45X	24PC	X	
BOPRCJ197	CV.JT CEDRE M 21	10	45X	24PC	X	
BOPRCJ198	CV. CHENE M 21	10	45X	24PC	0	

P CAT HTVA	Unité	TAUX	P CAT TTC	Unité
1,52	ML	21%	1,84	ML
2,09	ML	21%	2,53	ML
1,72	ML	21%	2,08	ML
2,38	ML	21%	2,88	ML
2,03	ML	21%	2,46	ML
3,87	ML	21%	4,69	ML
6,60	ML	21%	7,99	ML
6,62	ML	21%	8,01	ML

BOIS_PROFILE

Type de produit :

ROND



DESCRIPTION					
REFERENCE	TYPE PRODUIT	Ep	Format	Nb/pq	STK
BOPRLR211	BATON ROND M 47	10	10X	10PC	X
BOPRLR212	BATON ROND M 47	15	15X	10PC	X
BOPRLR213	BATON ROND M 47	22	22X	10PC	X
BOPRLR214	BATON ROND M 47	45	45X	10PC	X

P CAT HTVA	Unité	TAUX	P CAT TTC	Unité
1,23	ML	21%	1,49	ML
2,13	ML	21%	2,58	ML
2,52	ML	21%	3,05	ML
11,79	ML	21%	14,26	ML

BOIS_PROFILE

Type de produit : **LAMBRIS**

Essence : **DOUGLAS - SAPIN BLANC DU NORD**



LAMBRIS DOUGLAS CALCUL SUR BASE DE LA LARGEUR UTILE 106 MM

DESCRIPTION		A/3			
REFERENCE	TYPE PRODUIT	Ep	Format	Nb/pq	STK
BOPRLA221	LAMBRIS SAPIN RB	12	88 L 2,65 M	440PC	0
BOPRLA222	LAMBRIS SAPIN RB	13,5	135 L 2,35 M	336PC	X
BOPRLA223	LAMBRIS DOUGLAS	16	116 L 3,00 M	440PC	X
BOPRLA224	LAMBRIS DOUGLAS	16	116 L 4,00 M	220PC	X

P CAT HTVA	Unité	TAUX	P CAT TTC	Unité
18,62	M ²	21%	22,53	M ²
23,21	M ²	21%	28,08	M ²
44,87	M ²	21%	54,29	M ²
44,87	M ²	21%	54,29	M ²

BOIS_PROFILE

Type de produit : **LAMBRIS DOUGLAS**

Essence : **DOUGLAS 106MM UTILE**

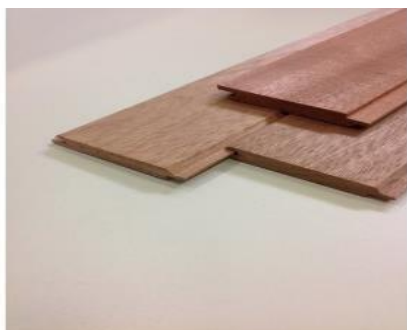


DESCRIPTION		A/3			
REFERENCE	TYPE PRODUIT	Ep	Format	Nb/pq	STK
BOPRLA223	LAMBRIS DOUGLAS	16	116 L 3,00 M	440PC	X

P CAT HTVA	Unité	TAUX	P CAT TTC	Unité
44,87	M ²	21%	54,29	M ²

Type de produit : **LAMBRIS 1 FACE ET 2 FACES**

Essence : **MERANTI - PALAPI**



DESCRIPTION		A/3			
REFERENCE	TYPE PRODUIT	Ep	Format	Nb/pq	STK
BOPRLA312	LAMBRIS 2 FACES	15	95 L 3,05 M	300	X
BOPRLA314	LAMBRIS 2 FACES	15	145 L 2,45 M	300	X

P CAT HTVA	Unité	TAUX	P CAT TTC	Unité
4,88	ML	21%	67,30	M ²
10,35	ML	21%	88,81	M ²

PLANCHE BOIS VINTAGE

VOTRE INSPIRATION ET CREATION SANS LIMITE

PLANCHE SAPIN VINTAGE



PLANCHE VIEUX CHÊNE

DESCRIPTION		A/3				
REFERENCE	TYPE PRODUIT	Ep	Format	Nb/pq	STK	
BODEVI351	PL. VINTAGE BRUTE	32	190 L 5,00 M	50	0	
BODEVI352	PL. VINTAGE BROSSEE	32	190 L 5,00 M	50	X	
BODEVI353	PL. VINTAGE VIEILLIE G	32	L 200 L 5,00 M	50	0	
BODEVI354	PL. WAGON CHENE	18	> =150 MM		X	
BODEVI355	PL. WAGON CHENE	32	> =150 MM		X	
BODEVI356	PL. WAGON CHENE	36	<= 120 MM		X	
BODEVI358	PL. WAGON CHENE	36	> =150 MM		X	

P CAT HTVA	Unité	TAUX	P CAT TTC	Unité
31,68	PC	21%	38,33	PC
36,92	PC	21%	44,68	PC
8,51	PC	21%	10,29	PC
72,40	M2	21%	87,60	M2
54,30	M2	21%	65,70	M2
72,40	M2	21%	87,60	M2
126,70	M2	21%	153,31	M2

PL.FOND DE WAGON LA LARGEUR EST VARIABLE

REF BODEVI355 EPAISSEUR 32 MM DE COURTE LONGUEUR

VOS IDEES SONT SANS LIMITES



**AUSSI
DISPONIBLE
PLATEAU DE TABLE MASSIF
STANDARD ET SUR MESURE
VOIR NOTRE CATALOGUE
PANNEAUX**

BOIS_DECO

Type de produit : **PL. ECH. DEDOUBLEE**



Qualité : **INTERIEUR & EXTERIEUR**

NOUVEAU "DEDOUBLEE"

VERITABLE PLANCHE D'ECHAFAUDAGE RECUPEREE APRES DEUX ANS D'UTILISATION. RECYCLEE POUR UNE UTILISATION INTERIEURE OU EXTERIEURE.

ELLES SONT BROSSEES ET LES RESIDUS SONT PONCES. RENFORTS METALLIQUES AUX EXTREMITES.

SECHEE ET PONCEE HABILLAGE DE MUR, MEUBLES,...

Provenance : **EUROPE**

DESCRIPTION						A/3				
REFERENCE	TYPE PRODUIT	Ep	Format	Nb/pq	STK	P CAT HTVA	Unité	TAUX	P CAT TTC	Unité
BEDOPL360	PL. ECH. DEDOUBLEE	15	200 L 5,10 M	150	X	8,46	M	21%	47,11	PC

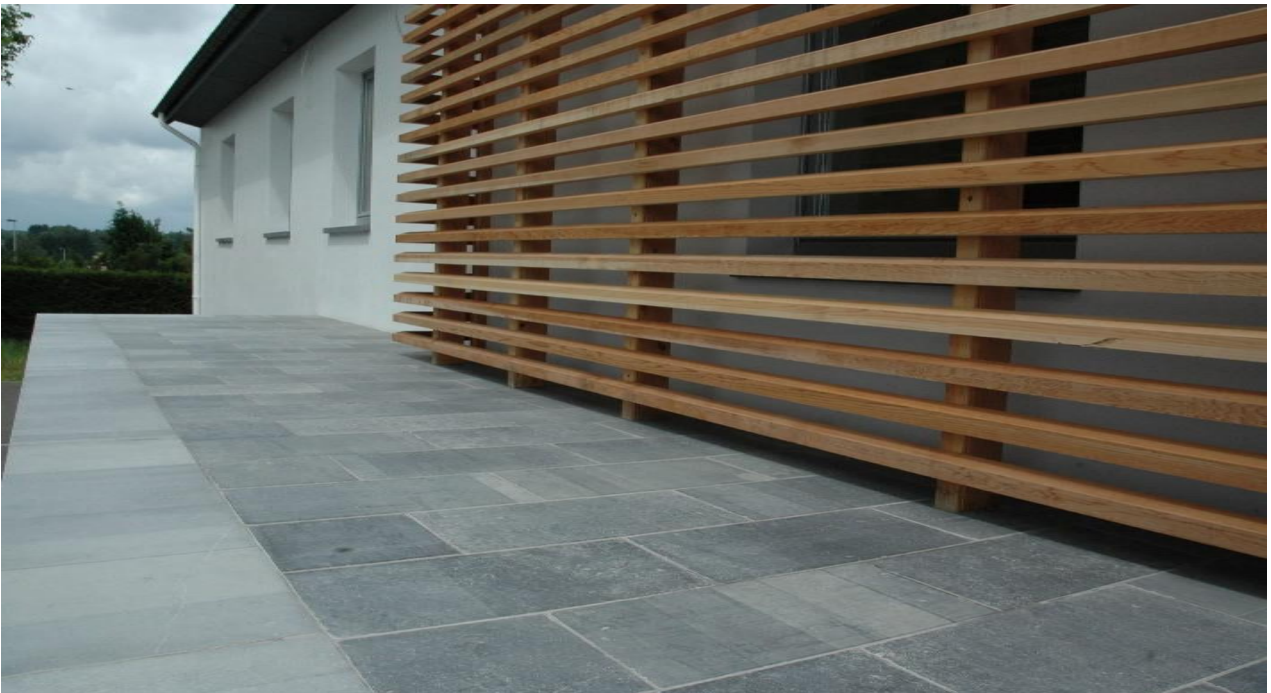


IDEE CREATION



ET SI VOUS ASSOCIEZ NOS PRODUITS !

BOIS + PIERRE BLEUE BELGE

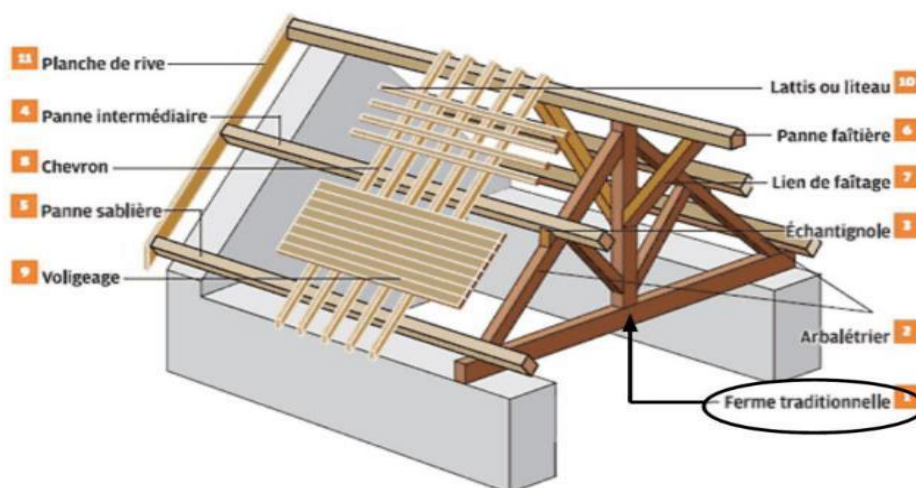
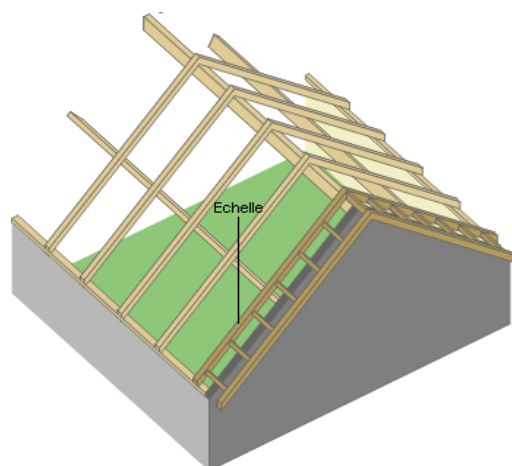


CHEZ NOUS UN SERVICE SUR MESURE

CALCUL DU DIMENSIONNEMENT DE VOS BOIS - MASSIF - LAMELLE - POUTRE I

Tableau de conversion de pente entre degré et pourcentage

Pente en degré °	Pente en %	Soit pour 1 metre
1°	1,75 %	1,75 cm
2°	3,49 %	3,49 cm
3°	5,24 %	5,24 cm
4°	6,99 %	6,99 cm
5°	8,75 %	8,75 cm
6°	10,51 %	10,51 cm
7°	12,28 %	12,28 cm
8°	14,05 %	14,05 cm
9°	15,84 %	15,84 cm
10°	17,63 %	17,63 cm
11°	19,44 %	19,44 cm
12°	21,26 %	21,26 cm
13°	23,09 %	23,09 cm
14°	24,93 %	24,93 cm
15°	26,79 %	26,79 cm
16°	28,67 %	28,67 cm
17°	30,57 %	30,57 cm
18°	32,49 %	32,49 cm
19°	34,43 %	34,43 cm
20°	36,40 %	36,40 cm
21°	38,39 %	38,39 cm
22°	40,40 %	40,40 cm
23°	42,45 %	42,45 cm
24°	44,52 %	44,52 cm
25°	46,63 %	46,63 cm
26°	48,77 %	48,77 cm
27°	50,95 %	50,95 cm
28°	53,17 %	53,17 cm
29°	55,43 %	55,43 cm
30°	57,74 %	57,74 cm
31°	60,09 %	60,09 cm
32°	62,49 %	62,49 cm
33°	64,94 %	64,94 cm
34°	67,45 %	67,45 cm
35°	70,02 %	70,02 cm
36°	72,65 %	72,65 cm
37°	75,36 %	75,36 cm
38°	78,13 %	78,13 cm
39°	80,98 %	80,98 cm
40°	83,91 %	83,91 cm
41°	86,93 %	86,93 cm
42°	90,04 %	90,04 cm
43°	93,25 %	93,25 cm
44°	96,57 %	96,57 cm
45°	100,00 %	100,00 cm





ATELIER & USINAGE - VOS BOIS SUR MESURE

SCIAGE



DELIGNAGE



RABOTAGE



PROFILAGE



EX : MARCHE D ESCALIER - NEZ DE MARCHE - RAMPE D ESCALIER



TRAITEMENT DES BOIS A2 FONGICIDE

TRAITEMENT AUTOCLAVE VERT ,MARRON, NOIR



DECOUPE DE VOS PANNEAUX

DECOUPE ET PREPARATION PLAN DE TRAVAIL



UN MENUISIER EN PERMANENCE
A
VOTRE SERVICE



COMMENT CHOISIR SON BOIS ?

Classe de RISQUE - SERVICE

LA CLASSE DE RISQUE DU BOIS DETERMINE L'ENVIRONNEMENT (EXPOSITION) DANS LEQUEL LE BOIS VA ETRE UTILISE.

Tableau récapitulatif : Définition des classes de risque d'attaque biologique			
Classe de risque	Situation du bois dans l'ouvrage : - Taux d'humidité - Fréquence d'humidification	Exemples-types d'ouvrages	Risques biologiques : - Agent responsable
1	Bois toujours sec Humidité du bois en service < 20% Risque d'attaque par les moisissures de surface, les champignons de bleuissement ou par les champignons lignivores insignifiant	Meubles, menuiseries intérieures, parquets, lambris, ... en pièce sèche Ouvrages toujours à l'abri de l'humidification même pendant la période de chantier	Insectes xylophages en général Termites
2	Bois sec dont la surface peut être humidifiée occasionnellement Humidité du bois en service < 20%	Charpentes Planchers Ossatures ventilés (poteaux, ...)	Insectes xylophages Termites Basidiomycètes en surface Champignons de bleuissement
3	Bois soumis à des alternances d'humidité et de sécheresse Humidité fréquemment > 20%	Menuiseries extérieures (fenêtres, balcons, chalets, ...)	Insectes Termites Champignons lignivores Bleuissement et moisissures
4	Bois dont l'humidité est permanente Humidité toujours > 20%	Ouvrages en tout ou partie au contact du sol ou de l'eau (piquets de clôture, vannages, ...) Ouvrages extérieurs dont la conception peut être à l'origine de pièges à eau stagnante	Insectes xylophages Termites Champignons lignivores (Bleuissement et moisissures)
5	Bois dont l'humidité est permanente ou immergés dans l'eau salée. Humidité toujours > 20%	Ouvrages pour lesquels l'attaque par des organismes invertébrés marin est le principal problème	Térébrants marins (Teredo navalis, Limnoria, ...) Champignons lignivores Insectes dont termites (bleuissement et moisissures)

Classe de DURABILITE & TRAITEMENTS

LA CLASSE DE DURABILITE DU BOIS DETERMINE SA RESISTANCE (DURETE, CAPACITE D'ABSORPTION DE L'EAU, RESISTANCE AUX CHAMPIGNONS, INSECTES, ...) POUR DES BOIS SOUMIS AUX INTEMPERIES ET EN CONTACT AVEC LE SOL.

Classe 1	Classe 2	Classe 3	Classe 4	Classe 5
Très durable	durable	Moyennement durable	Faiblement durable	Non durable
> 25 ans	15 à 25 ans	10 à 15 ans	5 à 10 ans	< 5 ans
<ul style="list-style-type: none"> Bilinga Teck Massaranduba Ipé (Lapacho) Moabi Robinier 	<ul style="list-style-type: none"> Bangkirai Châtaignier Chêne Azobé Garapa Bois composite *) 	<ul style="list-style-type: none"> Douglas Mélèze Pin imprégné Acajou d'Afrique 	<ul style="list-style-type: none"> Peuplier Okoumé Epicéa Pin Sapin 	<ul style="list-style-type: none"> Charme Erable Frêne Orme Hêtre Merisier

ATTENTION, CE TABLEAU RENVOIE A LA DURABILITE DU BOIS BRUT. IL EST DONC POSSIBLE D'AUGMENTER LA DURABILITE D'UNE ESSENCE APRES TRAITEMENT.

TRAITEMENT en AUTOCLAVE :

IMPREGNATION DU BOIS AFIN DE REMPLIR TOUTES SES CAVITES PAR UN PRODUIT LUI PERMETTANT DE RESISTER AUX AGRESSIONS EXTERIEURES

(INSECTES, CHAMPIGNONS, ...).

CE TRAITEMENT EST LE PLUS SOUVENT UTILISE POUR DES BOIS UTILISES A L'EXTERIEUR DE CLASSE DE RISQUE 3 ET 4.

COULEUR : BRUN -VERT -NOIR

NOIR UNIQUEMENT CLASSE 3

TRAITEMENT PAR TREMPAGE COURT

LES BOIS SONT IMMERGES DE FACON COMPLETE SUIVANT LA DUREE PRESCRITE.

LA DUREE DE TREMPAGE EST ADAPTEE A LA DILUTION DE LA SOLUTION ET AUX CARACTERISTIQUES DU BOIS A TRAITER

CE TRAITEMENT EST IDEAL POUR LES BOIS DE CLASSE DE RISQUE 1 ET 2 (EX : BOIS DE CHARPENTE).

Situation d'emploi	Etat	Classe de risque	Classe de durabilité
Hors sol, à l'abri	Toujours sec	1	V – IV
Hors sol, à l'abri	Humidité accidentelle	2	III
Hors sol, non abrité	Souvent humide	3	II
Contact sol ou eau douce	Humidité permanente	4	I
Eau salée	Humidité permanente	5	

Résistance mécanique

CETTE RESISTANCE DEPEND ESSENTIELLEMENT DE LA MASSE VOLUMIQUE DU BOIS.

PLUS CETTE MASSE EST ELEVEE, PLUS SA RESISTANCE MECANIQUE EST BONNE.

D'AUTRES FACTEURS COMME L'ESSENCE DE BASE OU LE TAUX D'HUMIDITE DU BOIS SONT A TENIR EN COMPTE.



Makoré <i>Tieghemella heckelii</i> (AF)	Menuiserie Bardage Terrasse	1	brun rosâtre à brun rouge	pas nécessaire	660	stable	
Meranti, Dark Red <i>Shorea spp.</i> (AS)	Menuiserie	2/3 (8)	brun rouge à brun rosâtre	*/**	680 (8)	stable	Possibilité de grande variabilité de teintes. Présence fréquente de « piqûres noires » (7).
Merbau <i>Intsia spp.</i> (AS)	Menuiserie Bardage Terrasse	1/2	brun clair à brun rouge	pas nécessaire	800	très stable	Dégraisser les surfaces avant la finition. Risque de coulures importantes. Possibilité de grandes variations de teintes.
Moabi <i>Baillonella toxisperma</i> (AF)	Menuiserie Bardage Terrasse	1	brun rosâtre à brun rouge	pas nécessaire	850	stable	Poussières irritantes.
Movingui <i>Distemonanthus benthamianus</i> (AF)	Menuiserie Bardage Terrasse	3	jaune pâle à jaune brunâtre	*	700	stable	
Niangon <i>Heritiera utilis</i> et <i>H. densiflora</i> (AS)	Menuiserie Bardage Terrasse	3	brun rosâtre à brun rouge	pas nécessaire	700	stable	Dégraisser les surfaces avant la finition.
Okan <i>Cylicodiscus gabunensis</i> (AF)	Terrasse	1	jaune brun à brun doré	pas nécessaire	910	moyennement stable	
Padouk <i>Pterocarpus soyauxii</i> (AF)	Menuiserie Bardage Terrasse	1	rouge à brun violacé	pas nécessaire	750	très stable	Poussières irritantes.
Panga-Panga <i>Millettia stuhlmannii</i> (AF)	Menuiserie Bardage Terrasse	2	brun noir	pas nécessaire	850	stable	Poussières irritantes.
Robinier <i>Robinia pseudoacacia</i> (EU)	Bardage	1/2	vert jaune à brun doré	pas nécessaire	750	moyennement stable	Très rare en grandes longueurs et largeurs.
Sapelli <i>Entandrophragma cylindricum</i> (AF)	Menuiserie Bardage Terrasse	3	brun rouge	pas nécessaire	650	stable	
Sipo <i>Entandrophragma utile</i> (AF)	Menuiserie Bardage Terrasse	2/3	brun rouge	pas nécessaire	650	stable	
Tali <i>Erythrophleum ivorense</i> et <i>E. suaveolens</i> (AF)	Terrasse	1 ^(a)	jaune brun à brun rougeâtre	pas nécessaire	900	moyennement stable	
Tatajuba <i>Bagassa guianensis</i> (AL)	Menuiserie Bardage Terrasse	1/2 ^(a)	brun doré à brun	pas nécessaire	800	Stable	
Teck <i>Tectona grandis</i> (AS, plantation : AF, AL)	Menuiserie Bardage Terrasse	1	brun moyen à foncé	pas nécessaire	650	très stable	La durabilité de teck provenant de plantations varie de 2 à 3. Dégraisser les surfaces avant la finition.
Tiama <i>Entandrophragma angolense</i> (AF)	Menuiserie Bardage Terrasse	3	Rouge brun	pas nécessaire	550	stable	Risque de déformations.
Tola <i>Gossweilerodendron balsamiferum</i> (AF)	Menuiserie Bardage	2/3	brun jaune rosâtre	*	500 (5)	stable	Dégraisser les surfaces avant la finition.
Wengé <i>Millettia laurentii</i> (AF)	Menuiserie Bardage Terrasse	2	brun noir	pas nécessaire	850	stable	Poussières irritantes.
Non commercial <i>Nom botanique</i> (1)	Usage recommandé (2)	Classe de durabilité selon NBN - EN 350-2 (3)	Couleur	Préservation (4)	Masse volumique moyenne kg/m ³ (H = 15%) (5)	Stabilité dimensionnelle (6)	Remarques
Douglas / Oregon pine <i>Pseudotsuga menziesii</i> (EU & AN)*	Menuiserie Bardage Terrasse	3	rose saumon à orange foncé	*/**	550	stable	« Dégraisser » les bois riches en résines avant finition.
Épicéa <i>Picea abies</i> (EU)	Bardage	4	blanchâtre à brun jaunâtre	**	450 (5)	stable	Peu durable et peu imprégnable, l'épicéa ne convient en principe pas en menuiseries extérieures. Il arrive néanmoins qu'il soit utilisé mais la longévité de l'ouvrage sera limitée.
Mélèze <i>Larix spp.</i> (EU)	Menuiserie Bardage Terrasse	3/4	brun rouge	*/**	600	moyennement stable	En lamellé collé pour la menuiserie. « Dégraisser » les bois riches en résines avant finition. Risque de déformations.
Pin sylvestre	Bardage Terrasse	3/4	jaune clair à brun rouge	**	500	stable	
Western red cedar <i>Thuja plicata</i> (AN)	Menuiserie Bardage Terrasse	2	brun	*	370 (4)	stable	Clous et vis de préférence en acier inoxydable. Faible dureté superficielle (poinçonnement). Possibilité de grandes variations de teintes. Poussières irritantes.
Yellow pine <i>Pinus spp.</i> (AN)	Menuiserie Bardage Terrasse	3	brun jaune clair	**	540	stable	« Dégraisser » les bois riches en résines avant finition. En Belgique, c'est essentiellement la qualité « SAPS » qui est importée, pratiquement exempte de défauts mais constituée presque totalement d'aubier.

RETROUVEZ LES AUTRES ESSENCES SUR NOTRE SITE !

BL WOOD

C' EST AUSSI

BL STONE

NOTRE DIVISION

PIERRE NATURELLE & TAILLE

BLWOOD@BLWOOD.BE

Catalogues disponibles sur simple demande :

BOIS MASSIF - PANNEAU - PORTE - PLATRE & PARACHEVEMENT-
AMENAGEMENT EXTERIEUR - INTERIEUR - QUINCAILLERIE -
BL STONE PIERRE & TAILLE

UNE EQUIPE A VOTRE ECOUTE ET SERVICE

HORAIRE BUREAU MAGASIN

BL WOOD

ÉTÉ	7H30A 12H 13H A 17H30	LUNDI AU VENDREDI
HIVER	7H30 A 12H 13H A 17H	LUNDI AU VENDREDI
ÉTÉ	8H00 A	SAMEDI
HIVER	12H00	

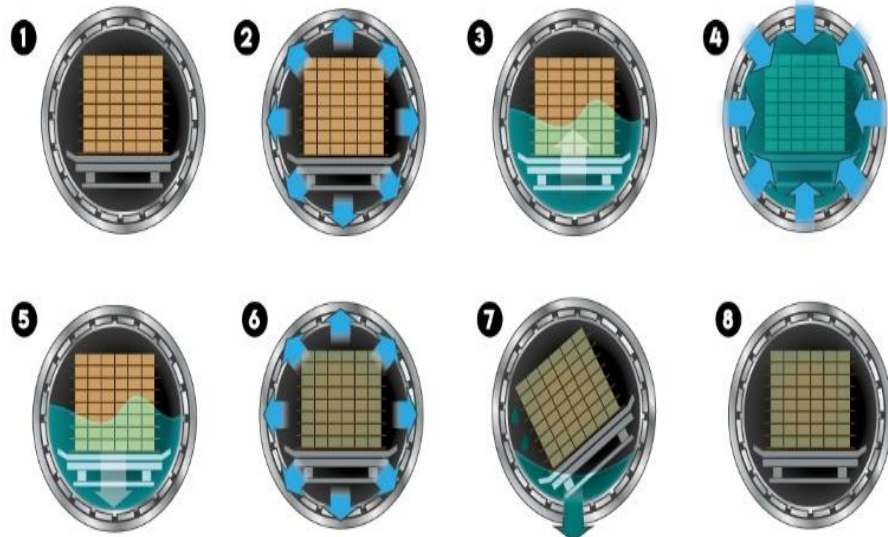
HORAIRE EXPOSITION

BL WOOD

ÉTÉ - HIVER	10H A 12 H 13H30 A 18H30	MARDI AU SAMEDI
-------------	-----------------------------	-----------------

MERCI DE VOTRE INTERET

Marino & Thierry LECOMTE



- Bois massif
- Bois vintage
- Panneaux
- Aménagement extérieur
- Aménagement intérieur
- Portes
- Plâtre et parachèvement
- Isolation
- Eclairage et étanchéité des toits
- Quincaillerie

BLstone
Pierre naturelle & Taille

100% à votre écoute :-)