

# BLstone

## Pierre naturelle & Taille



CARRIERE DE SOIGNIES POUR  
NOTRE MATIERE PREMIERE  
NOS TRANCHES CHOISIES PAR  
NOTRE TAILLEUR



### BL distribution SA

171 RUE DE MONS 7301 HORNU  
TEL: 065 766 969  
MAIL: BLSTONE@BLSTONE.BE  
WWW.BLSTONE.BE



THIERRY & KARINE LECOMTE



BLWoodBLStone



BLWOOD.BE



NOTRE SAVOIR FAIRE - LA TAILLE



## Avantages de la Pierre Bleue Belge

- La Pierre Bleue Belge bénéficie d'un savoir-faire traditionnel de plus de trois siècles de même que d'un important potentiel industriel de sciage, tailles mécaniques et finitions marbrières. La Pierre Bleue Belge est non seulement une bonne pierre à bâtir mais également une belle pierre ornementale.
- La qualité des gisements et des pierres permet des fournitures de qualité homogène en quantités importantes.
- L'ouverture d'un troisième site d'exploitation (Tellier des Prés) garantit une nouvelle réserve de matière première pour plus d'un siècle.
- Une attention toute particulière est portée sur la sélection. Notre savoir-faire, repris dans un cadre normatif, implique que seulement 15 à 20 % de la pierre extraite sera valorisée en pierre de taille.
- Ce n'est pas pour rien que la Pierre Bleue Belge est mise en œuvre dans de nombreuses églises, cathédrales et monuments. La Pierre Bleue Belge est éternelle. Et comme la qualité ne fait pas défaut, le calcul de son rapport prix/longévité est vraiment très simple...
- Notre réseau de distribution très étendu rend la Pierre Bleue Belge accessible à tous.
- Si la Pierre Bleue Belge plaît tant, c'est que ses utilisations sont pratiquement infinies : dallage, plinthe, tablette de fenêtre, plan de travail, élément décoratif ...
- Non contente de s'adapter à tous les styles d'architecture, la Pierre Bleue Belge s'adapte aussi aux impératifs du confort moderne tels que le chauffage par le sol.
- Votre imagination ne connaîtra pas de frein car la Pierre Bleue Belge peut être travaillée dans de nombreuses dimensions.
- Contrairement aux imitations, l'authentique Pierre Bleue Belge prend une belle patine en vieillissant et contribue ainsi à rehausser le prestige de l'aménagement. Partout où elle se trouve, elle crée avec naturel une discrète harmonie entre l'épure du design et le charme du classicisme.
- La Pierre Bleue Belge est un produit naturel issu de notre sous-sol. Ses particularités esthétiques sont le résultat d'une longue évolution géologique qui ne manque pas de donner un cachet prestigieux à toute habitation.
- La Pierre Bleue Belge est un matériau de construction qui répond aux nouvelles idées du développement durable formalisées en matière de construction par des programmes telles que la "Haute Qualité Environnementale" (HQE).
- Nos carrières de Pierre Bleue Belge sont couvertes par le "Label social" qui garantit une production éthique.



**LA PIERRE BLEUE BELGE  
UNE PIERRE QUI TRAVERSE LE TEMPS**

## BL distribution SA

### SOMMAIRE

DESTINATIONS	PRODUITS	PAGES
<b>INTRODUCTION</b>		4
<b>BATIMENT</b>	SEUIL PLAT STANDARD	5
	SEUIL PLAT S/MESURE	5
	SEUIL TALON COLLE S/MESURE	6
	SEUIL RAVALE	7
	SEUIL RAVALE AVEC ASSISE	7
	SEUIL MACONNERIE COLLEE	8
	COUVRE MUR S/MESURE	9
	COUVRE PILASTRE S/ MESURE	9
	SOUBASSEMENT S/CHANFREIN	10
	SOUBASSEMENT AV/CHANFREIN	10
	PLINTHE EXT 1FACE M MEULEE SS/ CHANFREIN	11
	ENCADREMENT	12
	CEIL DE BŒUF	12
	LINTEAU	13
	CLEF DE VOUTE	13
	SCIE CHOIX BATIMENT - CHOIX SUPERIEUR	14
	TRANCHE DE CHUTE	15
	SUPLEMENT USINAGE	16
	SUPLEMENT USINAGE DE FINITION	17
	CLIVODECOR - MOELLON CLIVE	18
<b>ESCALIER</b>	MARCHE PATINATO CONTRE MARCHE	19
	MARCHE CONTRE MARCHE	20
<b>INTERIEUR</b>	PLINTHE	21
	CREDENCE	21
	PLAN DE TRAVAIL	22
	APPUI DE FENETRE	22
<b>JARDIN</b>	DALLAGE - PAVAGE EXTERIEUR	23
	DALLAGE - PAVAGE EXTERIEUR	24
	DALLAGE - PAVAGE EXTERIEUR	25
	DALLAGE - PAVAGE EXTERIEUR	26
	MARGELLE PLATE BORD DROIT	27
	MARGELLE PLATE BORD DEMI ARRONDI	27
	BORDURE	28
	PALISSADE	28
	IDEE CREATION EXTERIEURE	29
<b>DALLAGE INTERIEUR</b>	DALLAGE INTERIEUR	30
	DALLAGE INTERIEUR	31
	DALLAGE INTERIEUR	32
<b>COLLE/MASTIC</b>	PRODUIT COLLE	33
	DISQUE	33
<b>FINITIONS</b>		34
<b>REALISATIONS CONSEILS</b>		35/36/37/38
<b>CONSEILS</b>		39/40

Bonjour Madame, Monsieur,

Veillez je vous prie de bien vouloir trouver notre catalogue de pierre bleue.

Nous sommes une petite entreprise familiale située à Hornu, nous répondons à toutes vos demandes dans des délais brefs, et sommes disponibles pour de nombreuses réalisations et finitions .Comme de nombreux produits la pierre bleue belge subit la concurrence de la pierre bleue asiatique, cette dernière n'est pas de même qualité, les mélanges sont non homogènes, les teintes et patines sont non homogènes, les essais de gel sont non concluants (climat),les méthodes d'extraction (explosif) occasionne des micro fissures, d'ailleurs la certification de la pierre bleue belge assure que celle-ci est ISO 9001.2000.

### **En achetant de la pierre bleue belge, vous faites vivre la Wallonie.**

Sur simple demande, nous tenons à votre disposition :

\*fiche technique du centre technique de la construction

\*fiche technique des différentes tailles et finitions

\*fiche technique des seuils

\*fiche technique des soubassements

\*fiche technique de la pose

\*fiche technique de l'entretien

\*fiche technique en cas de taches

### **Notre force et notre atout :**

une structure flexible , la sélection de notre matière première est directement effectuée en carrière par notre responsable, afin de vous usiner une pierre de qualité, taille et finition soignée.

Pour la réalisation de vos pierres façonnées spécifiques nous nous occupons d'effectuer le relevé des dimensions sur chantier.

Le délai est rapide et respecté.

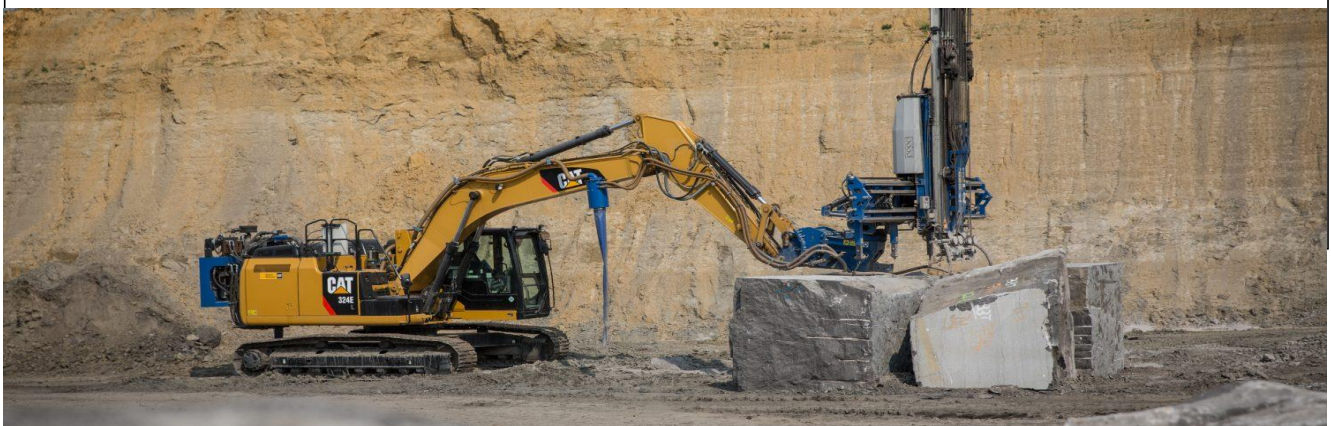
Le devis est gratuit.

### **N'hésitez pas à nous contacter pour un simple devis ou tout autre demande.**

Thierry Lecomte 0477/295.854

Responsable Joe Marsala 0478 405.408

Général 065/766.969



**N ATTENDEZ PAS POUR NOUS DEMANDER VOS CONDITIONS DE PRIX**



# CATALOGUE PIERRE NATURELLE TARIF 2024

BATIMENT

AOUT

SEUIL PLAT STANDARD



## Fiche Technique

NATURE	PIERRE BLEUE
QUALITE	BATIMENT
PROVENANCE	BELGIUM
FINITION	MEULEE



DESCRIPTION					PRIX SI 11 PC DE MEME DIMENSION			
REFERENCES	TYPE DE PRODUIT	Ep	FORMAT	STK	P CAT HTVA	TAUX	U	P CAT TTC
PNBEBASE02	SEUIL PLAT MEULE	50	*	*	243,41	21%	M <sup>2</sup>	294,53
<b>TOUS TYPES DE SEUILS SI 11 PIECES IDENTIQUES REMISE SUPPLEMENTAIRE DE 5% SUR LE PRIX DU SUR MESURE</b>								
PNBESU146	CISELE MEC. > 10,00 ML	50			6,50	21%	ML	7,87

\* DIMENSIONS EN STOCK CHEZ BL STONE

PROFONDEUR DE 20 CM	1,00 M - 1,30 M - 1,50 M
PROFONDEUR DE 30 CM	1,00 M - 1,30 M - 1,50 M

SEUIL PLAT S/MESURE



## Fiche Technique

NATURE :	PIERRE BLEUE
QUALITE :	BATIMENT
PROVENANCE :	BELGIUM
FINITION :	MEULEE

## Options

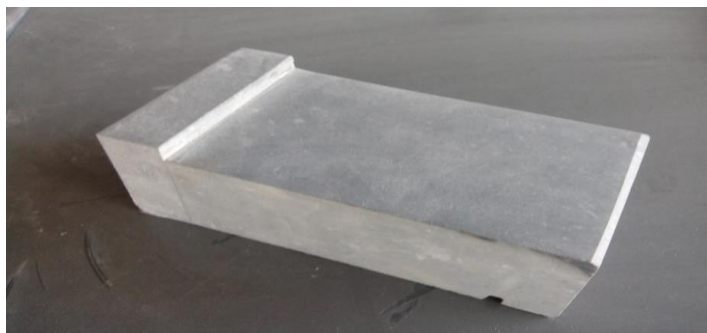
FINITION CISELEE MECANIQUE



FINITION MEULEE

DESCRIPTION								
REFERENCES	TYPE DE PRODUIT	Ep	FORMAT	STOCK	P CAT HTVA	TAUX	UNIT	P CAT TTC
PNBEBASE11	SEUIL PLAT S/MESURE	20			191,42	21%	M <sup>2</sup>	231,62
PNBEBASE12	SEUIL PLAT S/MESURE	30			231,07	21%	M <sup>2</sup>	279,60
PNBEBASE13	SEUIL PLAT S/MESURE	40			252,21	21%	M <sup>2</sup>	305,17
PNBEBASE14	SEUIL PLAT S/MESURE	50			276,13	21%	M <sup>2</sup>	334,11
PNBEBASE15	SEUIL PLAT S/MESURE	60			290,91	21%	M <sup>2</sup>	352,00
PNBEBASE16	SEUIL PLAT S/MESURE	80			329,63	21%	M <sup>2</sup>	398,85
PNBEBASE17	SEUIL PLAT S/MESURE	100			483,70	21%	M <sup>2</sup>	585,28
PNBEBASE18	SEUIL PLAT S/MESURE	120			528,64	21%	M <sup>2</sup>	639,66
PNBEBASE19	SEUIL PLAT S/MESURE	150			669,10	21%	M <sup>2</sup>	809,61
PNBEBASE20	SUPPLEMENT SI < 0,15 M2				6,00	21%	PC	7,26
PNBEBASE21	SUPPLEMENT > largeur 40cm				230,00	21%	M3	242,00
PNBEBASE22	SUP, SI LONGUEUR > 2,00 M EN 1 PIECE				19,00	21%	PC	18,00

SEUIL TALON COLLE S/MESURE

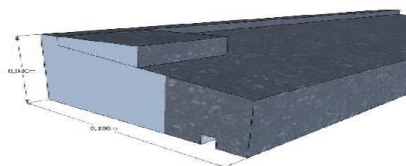
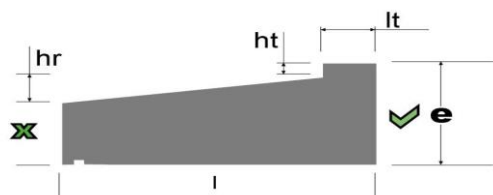


Fiche Technique

NATURE : PIERRE BLEUE  
 QUALITE : BATIMENT  
 PROVENANCE : BELGIUM  
 FINITION : MEULEE

Options

POSSIBILITE TALON COLLE SUR LA PROFONDEUR SI PAREMENT CREPIS



DESCRIPTION									
REFERENCES	TYPE DE PRODUIT	Ep	FORMAT	STOCK	P CAT HTVA	TAUX	UNIT	P CAT TTC	
PNBEBASE21	SEUIL TALON COLLE S/MES	40			367,36	21%	M <sup>2</sup>	444,51	
PNBEBASE22	SEUIL TALON COLLE S/MES	50			377,24	21%	M <sup>2</sup>	456,46	
PNBEBASE23	SEUIL TALON COLLE S/MES	60			407,49	21%	M <sup>2</sup>	493,06	
PNBEBASE24	SEUIL TALON COLLE S/MES	80			463,27	21%	M <sup>2</sup>	560,55	
PNBEBASE25	SEUIL TALON COLLE S/MES	100			729,81	21%	M <sup>2</sup>	883,06	
PNBEBASE26	SEUIL TALON COLLE S/MES	120			776,27	21%	M <sup>2</sup>	939,29	
PNBEBASE27	SEUIL TALON COLLE S/MES	150			965,74	21%	M <sup>2</sup>	1168,55	
PNBEBASE28	ASSISE COLLEE				17,00	21%	PC	20,57	
PNBEBASE22	SUP, SI LONGUEUR > 2,00 M EN 1 PIECE				19,00	21%	PC	18,00	

LE SEUIL SUP DE 34 E NET HTVA



Conseil

IDEAL POUR FACADE CREPIE

SEUIL AVEC ASSISE COLLEE





**Fiche Technique**

NATURE : PIERRE BLEUE  
 QUALITE : BATIMENT  
 PROVENANCE : BELGIUM  
 FINITION : MEULEE

**Options**

POSSIBILITE TALON COLLE SUR LA PROFONDEUR SI PAREMENT CREPIS

DESCRIPTION								
REFERENCES	TYPE DE PRODUIT	Ep	FORMAT	STOCK	P CAT HTVA	TAUX	UNIT	P CAT TTC
PNBESE302	SEUIL RAVALE	50 *			473,45	21%	M <sup>2</sup>	572,87
PNBESE303	SEUIL RAVALE	60 *			531,19	21%	M <sup>2</sup>	642,74
PNBESE304	SEUIL RAVALE	80 *			679,62	21%	M <sup>2</sup>	822,34
PNBESE305	SEUIL RAVALE	100 *			752,40	21%	M <sup>2</sup>	910,40
PNBESE306	SEUIL RAVALE	120 *			839,62	21%	M <sup>2</sup>	1015,94
PNBESE307	SEUIL RAVALE	150 *			984,64	21%	M <sup>2</sup>	1191,41

\* UNIQUEMENT EN CHOIX SUPERIEUR



**Fiche Technique**

NATURE : PIERRE BLEUE  
 QUALITE : BATIMENT  
 PROVENANCE : BELGIUM  
 FINITION : MEULEE

**Options**

POSSIBILITE TALON COLLE SUR LA PROFONDEUR SI PAREMENT CREPIS

\* UNIQUEMENT EN CHOIX SUPERIEUR

DESCRIPTION								
REFERENCES	TYPE DE PRODUIT	Ep	FORMAT	STOCK	P CAT HTVA	TAUX	UNIT	P CAT TTC
PNBESE402	SEUIL RAVALE AVEC ASSISE	50 *			585,05	21%	M <sup>2</sup>	707,91
PNBESE403	SEUIL RAVALE AVEC ASSISE	60 *			642,34	21%	M <sup>2</sup>	777,23
PNBESE404	SEUIL RAVALE AVEC ASSISE	80 *			794,82	21%	M <sup>2</sup>	961,73
PNBESE405	SEUIL RAVALE AVEC ASSISE	100 *			863,55	21%	M <sup>2</sup>	1044,90
PNBESE406	SEUIL RAVALE AVEC ASSISE	120 *			950,77	21%	M <sup>2</sup>	1150,43
PNBESE407	SEUIL RAVALE AVEC ASSISE	150 *			1095,79	21%	M <sup>2</sup>	1325,91
	SUPPLEMENT SI ATELIER BL STONE SI < 15CM							
	SUPPLEMENT DE 50 E NET PAR SEUIL							



## Fiche Technique

NATURE :	PIERRE BLEUE
QUALITE :	BATIMENT
PROVENANCE :	BELGIUM
FINITION :	MEULEE

## Options

DESCRIPTION								
REFERENCES	TYPE DE PRODUIT	Ep	FORMAT	STOCK	P CAT HTVA	TAUX	UNIT	P CAT TTC
PNBESE412	SEUIL MAC. COLLEE	50			417,37	21%	M <sup>2</sup>	505,01
PNBESE413	SEUIL MAC. COLLEE	60			449,61	21%	M <sup>2</sup>	544,03
PNBESE414	SEUIL MAC. COLLEE	80			498,28	21%	M <sup>2</sup>	602,92
PNBESE415	SEUIL MAC. COLLEE	100			741,91	21%	M <sup>2</sup>	897,71
PNBESE416	SEUIL MAC. COLLEE	120			784,86	21%	M <sup>2</sup>	949,68
PNBESE417	SEUIL MAC. COLLEE	150			1032,31	21%	M <sup>2</sup>	1249,09
PNBESE22	SUP, SI LONGUEUR > 2,00 M EN 1 PIECE				19,00	21%	PC	18,00



**NOUVEAU DANS NOTRE CATALOGUE**



COUVRE MUR S/MESURE



Fiche Technique

NATURE : PIERRE BLEUE  
 QUALITE : BATIMENT  
 PROVENANCE : BELGIUM  
 FINITION : MEULEE

Options

COUVRE MUR COURBE- ANGLE ...

DESCRIPTION									
REFERENCES	TYPE DE PRODUIT	Ep	FORMAT	STOCK	P CAT HTVA	TAUX	UNIT	P CAT TTC	
PNBEB310	COUVRE MUR S/MESURE	30			255,16	21%	M <sup>2</sup>	308,74	
PNBEB311	COUVRE MUR S/MESURE	40			272,71	21%	M <sup>2</sup>	329,98	
PNBEB312	COUVRE MUR S/MESURE	50			285,98	21%	M <sup>2</sup>	346,03	
PNBEB313	COUVRE MUR S/MESURE	60			304,54	21%	M <sup>2</sup>	368,49	
PNBEB314	COUVRE MUR S/MESURE	80			348,84	21%	M <sup>2</sup>	422,10	
PNBEB315	COUVRE MUR S/MESURE	100			528,58	21%	M <sup>2</sup>	639,58	
PNBEB316	COUVRE MUR S/MESURE	120			573,51	21%	M <sup>2</sup>	693,94	
PNBEB317	COUVRE MUR S/MESURE	150			708,61	21%	M <sup>2</sup>	857,42	

COUVRE PILASTRE S/MES



Fiche Technique

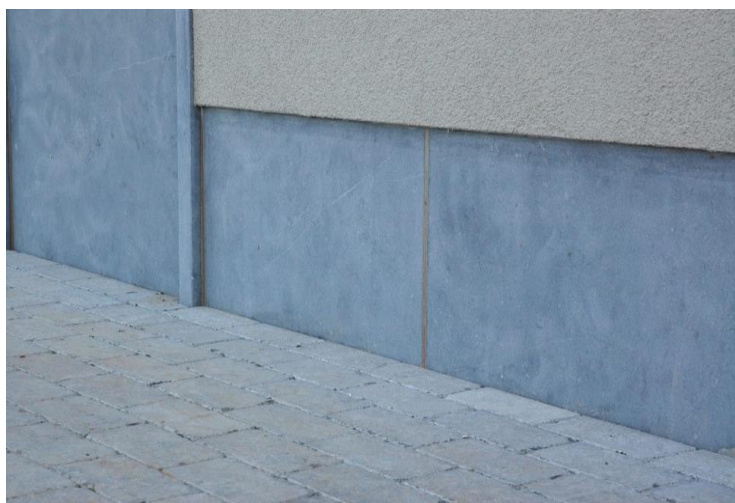
NATURE : PIERRE BLEUE  
 QUALITE : BATIMENT  
 PROVENANCE : BELGIUM  
 FINITION : MEULEE

Options



DESCRIPTION									
REFERENCES	TYPE DE PRODUIT	Ep	FORMAT	STOCK	P CAT HTVA	TAUX	UNIT	P CAT TTC	
PNBEB410	COUVRE PILASTRE S/MES	30			305,73	21%	M <sup>2</sup>	369,93	
PNBEB411	COUVRE PILASTRE S/MES	40			323,66	21%	M <sup>2</sup>	391,63	
PNBEB412	COUVRE PILASTRE S/MES	50			338,15	21%	M <sup>2</sup>	409,16	
PNBEB413	COUVRE PILASTRE S/MES	60			361,25	21%	M <sup>2</sup>	437,11	
PNBEB414	COUVRE PILASTRE S/MES	80			408,96	21%	M <sup>2</sup>	494,84	
PNBEB415	COUVRE PILASTRE S/MES	100			590,67	21%	M <sup>2</sup>	714,71	
PNBEB416	COUVRE PILASTRE S/MES	120			636,62	21%	M <sup>2</sup>	770,32	
PNBEB417	COUVRE PILASTRE S/MES	150			792,86	21%	M <sup>2</sup>	959,36	

SOUBASSEMENT SANS CHANFREIN . HAUTEUR >= 35 CM



Fiche Technique

NATURE : PIERRE BLEUE  
 QUALITE : BATIMENT  
 PROVENANCE : BELGIUM  
 FINITION : MEULEE

Options

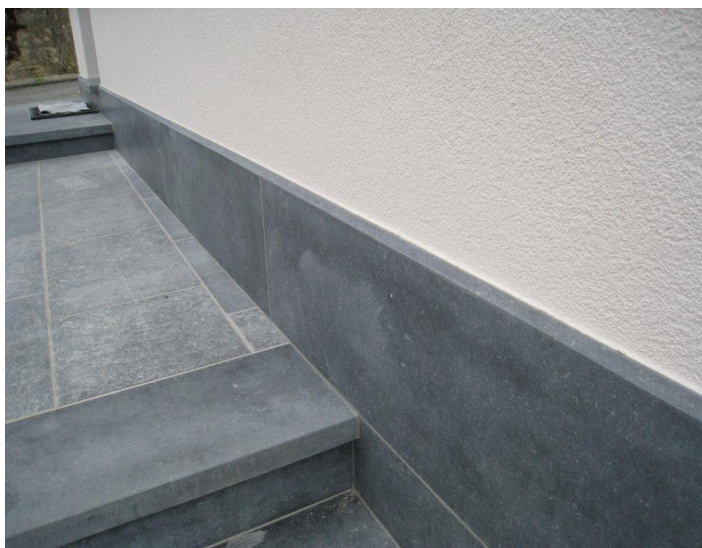
FINITION SKLYPE OU AUTRES



FINITION MEULEE

DESCRIPTION									
REFERENCES	TYPE DE PRODUIT	Ep	FORMAT	STOCK	P CAT HTVA	TAUX	UNIT	P CAT TTC	
PNBEB510	SOUBASSEMENT S/CHANF.	20			229,38	21%	M <sup>2</sup>	277,55	
PNBEB512	SOUBASSEMENT S/CHANF.	30			269,42	21%	M <sup>2</sup>	326,00	
PNBEB514	SOUBASSEMENT S/CHANF.	50			319,61	21%	M <sup>2</sup>	386,72	
PNBEB516	SOUBASSEMENT S/CHANF.	80			383,90	21%	M <sup>2</sup>	464,52	
PNBABA518	SOUBASSEMENT S/CHANF.	100			574,27	21%	M <sup>2</sup>	694,87	

SOUBASSEMENT AVEC CHANFREIN . HAUTEUR >=35 CM



Fiche Technique

NATURE : PIERRE BLEUE  
 QUALITE : BATIMENT  
 PROVENANCE : BELGIUM  
 FINITION : MEULEE

Options

FINITION BOUCHARDEE OU AUTRE



FINITION MEULEE

DESCRIPTION									
REFERENCES	TYPE DE PRODUIT	Ep	FORMAT	STOCK	P CAT HTVA	TAUX	UNIT	P CAT TTC	
PNBABA550	SOUBASSEMENT AV/CHANF	20			264,01	21%	M <sup>2</sup>	319,45	
PNBABA552	SOUBASSEMENT AV/CHANF	30			309,89	21%	M <sup>2</sup>	374,97	
PNBABA554	SOUBASSEMENT AV/CHANF	50			377,32	21%	M <sup>2</sup>	456,55	
PNBABA556	SOUBASSEMENT AV/CHANF	80			441,85	21%	M <sup>2</sup>	534,64	
PNBABA558	SOUBASSEMENT AV/CHANF	100			599,93	21%	M <sup>2</sup>	725,92	



## Fiche Technique

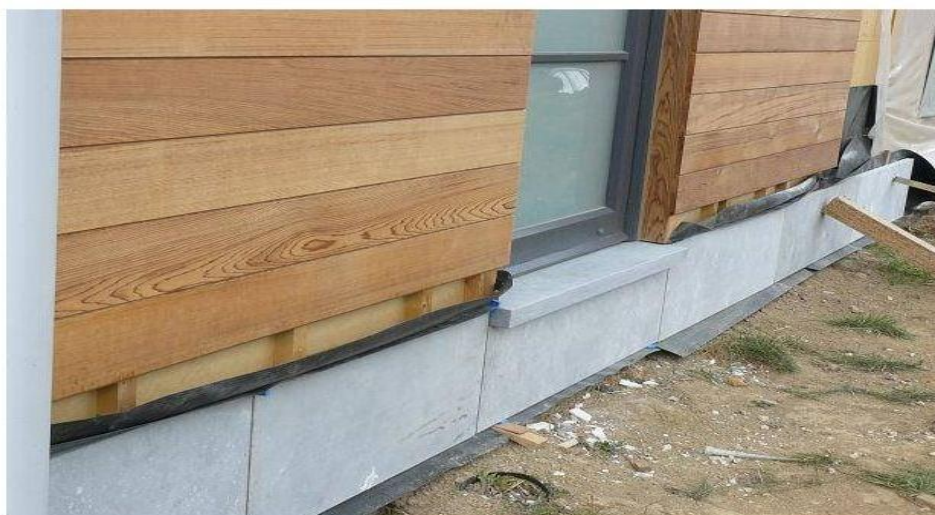
NATURE :	PIERRE BLEUE
QUALITE :	BATIMENT
PROVENANCE :	BELGIUM
FINITION :	MEULEE

## Options

## FINITION MEULEE

DESCRIPTION								
REFERENCES	TYPE DE PRODUIT	Ep	LONGUEUR		P CAT HTVA	TAUX	UNIT	P CAT TTC
PNBEBA581	PLINTHE EXT HAUT < 35 CM LC	20	< 0,50 M		182,37	21%	M <sup>2</sup>	220,66
PNBEBA582	PLINTHE EXT HAUT < 35 CM LC	30	< 0,50 M		214,78	21%	M <sup>2</sup>	259,88
PNBEBA583	PLINTHE EXT HAUT < 35 CM LC	50	< 0,50 M		252,12	21%	M <sup>2</sup>	305,06
PNBEBA585	PLINTHE EXT HAUT < 35 CM LC	20	> 0,50 M		150,54	21%	M <sup>2</sup>	182,15
PNBEBA586	PLINTHE EXT HAUT < 35 CM LC	30	> 0,50 M		179,73	21%	M <sup>2</sup>	217,47
PNBEBA587	PLINTHE EXT HAUT < 35 CM LC	50	> 0,50 M		205,57	21%	M <sup>2</sup>	248,74

**NOUVEAU DANS NOTRE CATALOGUE - < 0,50 M = LONGUEUR INFERIEURE A 50CM**  
**\* UNIQUEMENT SANS CHANFREIN \***







**Fiche Technique**

NATURE : PIERRE BLEUE  
 QUALITE : BATIMENT  
 PROVENANCE : BELGIUM  
 FINITION : DIVERS

**Options TOUT STYLE POSSIBLE**



DESCRIPTION								
REFERENCES	TYPE DE PRODUIT	Ep	FORMAT	STOCK	P CAT HTVA	TAUX	UNIT	P CAT TTC
PNBABA610	ENCADREMENT	PRIX	SUR DEMANDE					
PNBABA620	CEIL DE BŒUF	PRIX	SUR DEMANDE					
PNBABA630	ARC PLEIN CINTRE	PRIX	SUR DEMANDE					
PNBABA640	ANSE DE PANIER	PRIX	SUR DEMANDE					

**CEIL DE BŒUF DE 2,50 M DE DIAMETRE**





### Fiche Technique

NATURE : PIERRE BLEUE  
 QUALITE : BATIMENT  
 PROVENANCE : BELGIUM  
 FINITION : MEULEE

### Options

SUIVANT VOTRE MODELE -

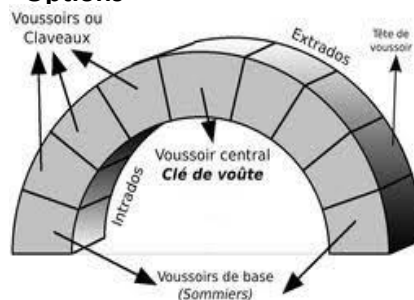
DESCRIPTION								
REFERENCES	TYPE DE PRODUIT	Ep		STOCK	P CAT HTVA	TAUX	UNIT	P CAT TTC
PNBABA710	LINTEAU	80 - 100 -120			5515,54	21%	M3	6673,81
PNBABA712	LINTEAU	150			7292,78	21%	M3	8824,27
PNBABA718	LINTEAU	200 ET	SUR DEMANDE					



### Fiche Technique

NATURE : PIERRE BLEUE  
 QUALITE : BATIMENT  
 PROVENANCE : BELGIUM  
 FINITION : MEULEE

### Options



DESCRIPTION								
REFERENCES	TYPE DE PRODUIT	Ep	FORMAT	STOCK	P CAT HTVA	TAUX	UNIT	P CAT TTC
PNBEBA410	CLEF DE VOUTE	80-100-120			6256,22	21%	M3	7570,03
PNBEBA412	CLEF DE VOUTE	150			9485,39	21%	M3	11477,32
PNBEBA414	CLEF DE VOUTE	200 ET	SUR DEMANDE		0,00	21%	M3	0,00
PNBEBA490	FORFAIT ONGLET CLEF	0	PRIX NET		11,30	21%	PC	13,67
PNBEBA510	BOITE PLANE MEULE	50	S/MESURE		91,27	21%	PC	78,88
PNBEBA512	BOITE AVEC CASQ.MEULE	50	S/MESURE		132,49	21%	PC	160,31
PNBEBA514	BOITE PLANE T. ANCIENNE	50	S/MESURE		146,92	21%	PC	177,77
PNBEBA516	BOITE AVEC CASQ. T.ANC.	50			190,20	21%	PC	230,14





### Fiche Technique

NATURE :	PIERRE BLEUE
QUALITE :	BATIMENT
PROVENANCE :	BELGIUM
FINITION :	SCIEE

### Options

PREPARATION EN NOS ATELIERS POUR  
DESSUS DE CHEMINEE



BRUT DE SCIAGE

DESCRIPTION								
REFERENCES	TYPE DE PRODUIT	Ep	FORMAT	STOCK	P CAT HTVA	TAUX	UNIT	P CAT TTC
PNBEB810	SCIE CHOIX BATIMENT	20			137,16	21%	M <sup>2</sup>	165,97
PNBEB811	SCIE CHOIX BATIMENT	30			177,99	21%	M <sup>2</sup>	215,36
PNBEB812	SCIE CHOIX BATIMENT	40			193,33	21%	M <sup>2</sup>	233,93
PNBEB813	SCIE CHOIX BATIMENT	50			206,95	21%	M <sup>2</sup>	250,41
PNBEB814	SCIE CHOIX BATIMENT	60			218,11	21%	M <sup>2</sup>	263,91
PNBEB815	SCIE CHOIX BATIMENT	80			253,41	21%	M <sup>2</sup>	306,62
PNBEB816	SCIE CHOIX BATIMENT	100			344,01	21%	M <sup>2</sup>	416,25
PNBEB817	SCIE CHOIX BATIMENT	120			388,95	21%	M <sup>2</sup>	470,63
PNBEB818	SCIE CHOIX BATIMENT	150			499,90	21%	M <sup>2</sup>	604,88
	SCIE CHOIX SUPERIEUR							
PNBEB902	SCIE CHOIX SUPERIEUR	20			193,14	21%	M <sup>2</sup>	233,70
PNBEB903	SCIE CHOIX SUPERIEUR	30			249,52	21%	M <sup>2</sup>	301,92
PNBEB904	SCIE CHOIX SUPERIEUR	40			313,93	21%	M <sup>2</sup>	379,86
PNBEB905	SCIE CHOIX SUPERIEUR	50			341,90	21%	M <sup>2</sup>	413,70
PNBEB906	SCIE CHOIX SUPERIEUR	60			398,86	21%	M <sup>2</sup>	482,62
PNBEB907	SCIE CHOIX SUPERIEUR	80			451,64	21%	M <sup>2</sup>	546,48
PNBEB908	SCIE CHOIX SUPERIEUR	100			583,42	21%	M <sup>2</sup>	705,94
PNBEB909	SCIE CHOIX SUPERIEUR	120			686,27	21%	M <sup>2</sup>	830,39
PNBEB910	SCIE CHOIX SUPERIEUR	150			900,62	21%	M <sup>2</sup>	1089,75



**POUR LES FINITIONS SUIVANT PAGE 17 DE NOTRE CATALOGUE IL EST INDISPENSABLE DE CHOISIR LE CHOIX SUPERIEUR**



Fiche Technique

NATURE : TRANCHE BRUTE  
 QUALITE : BATIMENT  
 PROVENANCE : BELGIUM



DESCRIPTION								
REFERENCES	TYPE DE PRODUIT	Ep	FORMAT	STOCK	P CAT HTVA	TAUX	UNIT	P CAT TTC
PNBEJA710	TRANCHE BRUTE	20		x	73,15	21%	M <sup>2</sup>	88,51
PNBEJA711	TRANCHE BRUTE	30		x	97,11	21%	M <sup>2</sup>	117,50
PNBEJA712	TRANCHE BRUTE	40		x	111,53	21%	M <sup>2</sup>	134,96
PNBEJA713	TRANCHE BRUTE	50		x	116,24	21%	M <sup>2</sup>	140,65
PNBEJA714	TRANCHE BRUTE	60		x	136,94	21%	M <sup>2</sup>	165,69
PNBEJA715	TRANCHE BRUTE	80		x	160,81	21%	M <sup>2</sup>	194,58
PNBEJA716	TRANCHE BRUTE	100		x	191,66	21%	M <sup>2</sup>	231,90
PNBEJA717	TRANCHE BRUTE	120		x	231,18	21%	M <sup>2</sup>	279,73
PNBEJA718	TRANCHE BRUTE	150		x	309,17	21%	M <sup>2</sup>	374,10

SUR DEMANDE CROUTE DE PIERRE

x DE STOCK



## SUPPLEMENT

## D USINAGE PRIX NETS



DESCRIPTION							PRIX NET	
REFERENCES	TYPE DE PRODUIT	Ep	FORMAT	STOCK	P CAT HTVA	TAUX	UNIT	P CAT TTC
PNBESU110	TROU D ANCRAGE				4,80	21%	PC	5,81
PNBESU111	ENCOCHE NON VISIBLE				10,00	21%	PC	12,10
PNBESU112	ENCOCHE VISIBLE				20,00	21%	PC	24,20
PNBESU113	COUPE EN BIAIS FORFAIT				16,00	21%	PC	19,36
PNBESU114	COUPE EN BIAIS SUR EPAIS FORFAIT				23,00	21%	ML	27,83
PNBESU115	FORAGE - SUR DEMANDE				0,00	21%	PC	0,00
PNBESU116	RAINURE ANTI DE < 5,00 ML				25,20	21%	ML	30,49
PNBESU117	RAINURE ANTI DE > 5,00 ML				18,00	21%	ML	21,78
PNBESU118	RAINURE ANTI DE >10,00 ML				16,00	21%	ML	19,36
PNBESU119	RAINURE ANTI DE >20,00 ML				14,00	21%	ML	16,94
PNBESU120	ANTI-DERAPANT BOUCHARDE				21,00	21%	ML	25,41
PNBESU121	ANTI-DERAPANT BOUCHARDE AVEC PALETTE				36,00	21%	ML	43,56
PNBESU122	CHANFREIN - ARRONDI 90 ° EP 5 CM				16,00	21%	ML	19,36
PNBESU123	CHANFREIN - ARRONDI 90 ° EP 6 CM A 15CM				26,50	21%	ML	32,07
PNBESU124	CHANFREIN - ARRONDI 180 ° EP 5 CM				40,00	21%	ML	48,40
PNBESU125	CHANFREIN - ARRONDI 180 ° EP 6 CM A 15CM				55,00	21%	ML	66,55
PNBESU126	COUPE ONGLET A PLAT				19,80	21%	PC	23,96
PNBESU127	CISELE MEC. < 5,00 ML EP : PIERRE 5 CM				12,60	21%	ML	15,25
PNBESU128	CISELE MEC. > 5,00 ML EP : PIERRE 5 CM				8,00	21%	ML	9,68
PNBESU129	CISELE MEC. > 10,00 ML EP: PIERRE 5 CM				7,00	21%	ML	8,47
PNBESU130	CISELE MEC. > 20,00 ML EP: PIERRE 5 CM				5,00	21%	ML	6,05
PNBESU131	CISELE MEC. M2 EP: PIERRE DE 6 CM A 15 CM				189,00	21%	M <sup>2</sup>	217,80
PNBESU132	SUP.ADOUCIE NOIR EP 2CM				81,00	21%	M <sup>2</sup>	98,01
PNBESU133	SUP.ADOUCIE NOIR EP 3CM				103,00	21%	M <sup>2</sup>	124,63
PNBESU134	SUP.ADOUCIE NOIR EP 5 CM				126,00	21%	M <sup>2</sup>	152,46
PNBESU135	FINIT. BOUCHARDE PNEUM.				74,00	21%	M <sup>2</sup>	89,54
PNBESU136	FINITION GIVREE PNEUM.				47,50	21%	M <sup>2</sup>	57,48
PNBESU137	FINIT.CISELAGE MANUEL				357,00	21%	M <sup>2</sup>	431,97
PNBESU138	FINITION SCLYPPEE				220,00	21%	M <sup>2</sup>	266,20
PNBESU139	FORFAIT SI LA FINITION EST . < 1 M <sup>2</sup>				30,50	21%	PC	36,91
PNBESU140	TAILLE EN REGIE - TAILLE MANUEL				18,00	21%	1/4H	21,78
PNBESU141	TAILLE EN REGIE - TAILLE MANUEL				55,00	21%	H	66,55
PNBESU142	TAILLE EN REGIE - SCULPTURE				65,00	21%	H	78,65
PNBESU143	DEBITEUSE EN REGIE				22,00	21%	1/4H	26,62
PNBESU144	DEBITEUSE EN REGIE				75,00	21%	H	90,75
PNBESU145	MEULEUSE EN REGIE				22,00	21%	1/4H	26,62
PNBESU146	MEULEUSE EN REGIE				65,00	21%	H	78,65
PNBESU147	CISELEUSE EN REGIE				22,00	21%	1/4H	26,62
PNBESU148	CISELEUSE EN REGIE				65,00	21%	H	78,65
PNBESU149	ARRONDI SUR PLAT				5,00	21%	PC	6,05
PNBESU150	FOR. PREPA. CV. CHEMINEE				25,50	21%	PC	30,86
PNBESU151	DECOUPE S C.V CHEMINEE				41,00	21%	PC	49,61

DESCRIPTION								PRIX NET	
REFERENCES	TYPE DE PRODUIT	Ep	FORMAT	STOCK	P CAT HTVA	TAUX	UNIT	P CAT TTC	
PNBESU151	CHIFFRE GRAVE H 5CM LG 4 CM			X	20,00	21%	PC	24,20	
PNBESU151	CHIFFRE GRAVE H 8,5 CM LG 8 CM			X	30,00	21%	PC	36,30	
PNBESU151	CHIFFRE GRAVE H 15,10 CM LG 10 CM			X	38,00	21%	PC	45,98	
PNBESU151	PALETTE BOUCHARDEE PT			X	16,00	21%	PC	19,36	
PNBESU151	PALETTE BOUCHARDEE MOY			X	27,00	21%	PC	32,67	
PNBESU151	PALETTE BOUCHARDEE GD			X	33,00	21%	PC	39,93	

### SUPPLEMENT DE PRIX SUR BASE DE LA PIERRE SCIEE CHOIX SUPERIEUR

DESCRIPTION								PRIX NET	
REFERENCES	TYPE DE PRODUIT	Ep	FORMAT	STOCK	P CAT HTVA	TAUX	UNIT	P CAT TTC	
PNBESU402	FINITION SABBATO GRIS				28,93	21%	M <sup>2</sup>	35,00	
PNBESU403	FINITION SABBATO BLEU				33,48	21%	M <sup>2</sup>	40,50	
PNBESU404	FINITION FLAMME				23,40	21%	M <sup>2</sup>	28,31	
PNBESU405	FINITION BOUCHARDE GROS				37,05	21%	M <sup>2</sup>	44,83	
PNBESU406	FINITION BOUCHARDE FIN				39,98	21%	M <sup>2</sup>	48,37	
PNBESU407	FINITION SBATTU				47,78	21%	M <sup>2</sup>	57,81	
PNBESU408	FINITION CISELE				50,70	21%	M <sup>2</sup>	61,35	
PNBESU409	FINITION SCLYPE				67,93	21%	M <sup>2</sup>	82,19	
PNBESU410	FINITION GRADINE				67,93	21%	M <sup>2</sup>	82,19	

SABBATTO - FLAMME SUPPLEMENT POUR LES EPAISSEURS DE 2 A 8 CM

BOUCHARDE FIN - CISELE SUPPLEMENT POUR LES EPAISSEURS DE 3 A 8 CM

SCLYPE - GRADINE SUPPLEMENT POUR LES EPAISSEURS DE 4 A 8 CM

BOUCHARDE GROS - SBATTU SUPPLEMENT POUR LES EPAISSEURS DE 5 A 8 CM

#### TRANCHE FINIE DE STOCK

FINITION PATINATO

EPAISSEUR 20 - 30 MM

FINITION CONCEPTION

EPAISSEUR 20 - 30 MM

FINITION BOUCHARDE GROS

EPAISSEUR 30 MM

#### EX: FINITION BOUCHARDEE FINE ET PALETTE



PHOTO DES FINITIONS

VOIR NOTRE PAGE 34





CLIVODECOR - MOELLON CLIVE



Fiche Technique

NATURE : CLIVODECOR - MOELLON CLIVE  
 QUALITE : BATIMENT  
 PROVENANCE : BELGIUM  
 FINITION : CLIVEE

EXPO : CLIVODECOR FORMAT 30X10 CM

Options

DISPONIBLE EN HAUTEUR FIXE OU  
 HAUTEUR MIXTE

DESCRIPTION									QUANTITE
REFERENCES	TYPE DE PRODUIT	Ep	FORMAT	STOCK	P CAT HTVA	TAUX	UNIT	P CAT TTC	PALETTE
PNBEBA810	CLIVODECOR	15	30X10 CM	X	98,29	21%	M <sup>2</sup>	118,93	30M2/PAL
PNBEBA812	CLIVODECOR MULT LARG	25	30X		113,27	21%	M <sup>2</sup>	137,06	30M2/PAL
	MOELLON CLIVE								
PNBEBA842	MOELLON CLIVE 8/10	50	0,00		114,24	21%	M <sup>2</sup>	138,23	8M2/PAL
PNBEBA843	MOELLON CLIVE 8/10	60	0,00	X	116,58	21%	M <sup>2</sup>	141,06	8M2/PAL
PNBEBA844	MOELLON CLIVE 8/10	80	0,00		116,92	21%	M <sup>2</sup>	141,48	7M2/PAL
PNBEBA845	MOELLON CLIVE 8/10	100	0,00	X	119,71	21%	M <sup>2</sup>	144,84	7,5M2/PAL

CLIVODECOR 34 PC/M2

X DE STOCK

MOELLON POSSIBILITE DE LONGUEUR FIXE - PRIX SUR DEMANDE

CLIVODECOR



MOELLON CLIVE



NOUVEAU FINITION PATINATO MARCHE - CONTRE MARCHE



**Fiche Technique**

NATURE : PIERRE BLEUE  
 QUALITE : CLASSIC  
 PROVENANCE : BELGIUM  
 FINITION : PATINATO

**PRIX MOYEN**

**EPAISSEUR 2 CM EXEMPLE DE PRIX  
 POUR UN ESCALIER 14 MARCHES DE  
 900X230 MM +14 CONTRE MARCHES DE  
 900X160MM  
 PRIX 1425 EUROS TTC**

DESCRIPTION								
REFERENCES	TYPE DE PRODUIT	Ep	FORMAT	STOCK	P CAT HTVA	TAUX	UNIT	P CAT TTC
PNBEE052	MARCHE PATINATO < 30cm	20			239,78	21%	M <sup>2</sup>	290,14
PNBEE054	MARCHE PATINATO > 30cm	20			239,78	21%	M <sup>2</sup>	290,14
PNBEE055	MARCHE PATINATO < 30cm	30			299,78	21%	M <sup>2</sup>	362,74
PNBEE056	MARCHE PATINATO > 30cm	30			299,78	21%	M <sup>2</sup>	362,74
PNBEE057	MARCHE PATINATO < 30cm	40			352,85	21%	M <sup>2</sup>	426,95
PNBEE058	MARCHE PATINATO > 30cm	40			352,85	21%	M <sup>2</sup>	426,95
PNBEE080	CONTRE MARCHE PATINATO	20			222,92	21%	M <sup>2</sup>	269,74





MARCHE - CONTRE MARCHE



Fiche Technique

NATURE : PIERRE BLEUE  
 QUALITE : BATIMENT  
 PROVENANCE : BELGIUM  
 FINITION : MEULEE

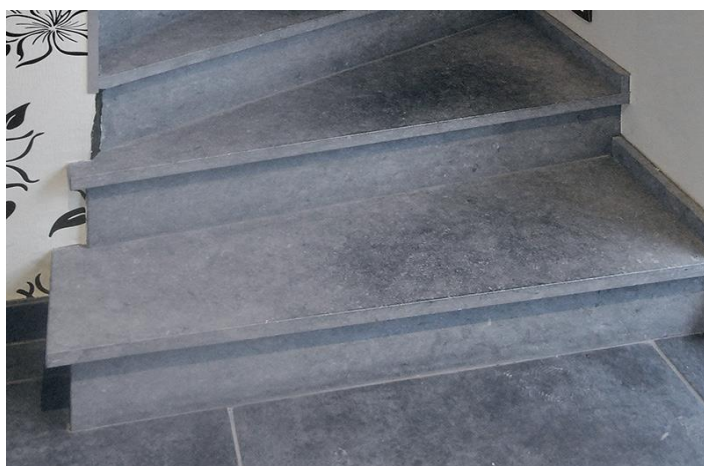
FINITION ADOUCIE NOIR



FINITION ADOUCIE - UNIQUEMENT USAGE INTERIEUR

DESCRIPTION								
REFERENCES	TYPE DE PRODUIT	Ep	FORMAT	STOCK	P CAT HTVA	TAUX	UNIT	P CAT TTC
PNBEES104	MARCHE MEULEE < 30cm	20			193,49	21%	M <sup>2</sup>	234,13
PNBEES105	MARCHE MEULEE > 30cm	20			196,86	21%	M <sup>2</sup>	238,19
PNBEES106	MARCHE MEULEE < 30cm	30			243,00	21%	M <sup>2</sup>	294,03
PNBEES107	MARCHE MEULEE > 30cm	30			247,35	21%	M <sup>2</sup>	299,29
PNBEES108	MARCHE MEULEE < 30cm	50			272,27	21%	M <sup>2</sup>	329,44
PNBEES109	MARCHE MEULEE > 30cm	50			277,47	21%	M <sup>2</sup>	335,74
PNBESU190	SUP.ADOUCIE NOIR EP 2CM		PRIX NET		81,00	21%	M <sup>2</sup>	98,01
PNBESU192	SUP.ADOUCIE NOIR EP 3CM		PRIX NET		103,00	21%	M <sup>2</sup>	124,63
PNBESU130	SUP. ANTI DERAPANT VOIR PAGE 16							

CONTRE MARCHE



Fiche Technique

NATURE : PIERRE BLEUE  
 QUALITE : BATIMENT  
 PROVENANCE : BELGIUM  
 FINITION : MEULEE

Options

FINITION ADOUCIE BLEU FONCE



FINITION MEULEE

DESCRIPTION								
REFERENCES	TYPE DE PRODUIT	Ep	FORMAT	STOCK	P CAT HTVA	TAUX	UNIT	P CAT TTC
PNBEES210	CONTRE MARCHE MEULEE	20			182,49	21%	M <sup>2</sup>	220,82
PNBEES212	CONTRE MARCHE MEULEE	30			210,29	21%	M <sup>2</sup>	254,45
PNBEES214	CONTRE MARCHE MEULEE	50			244,48	21%	M <sup>2</sup>	295,82
PNBESU190	SUP.ADOUCIE NOIR EP 2CM		PRIX NET		81,00	21%	M <sup>2</sup>	98,01
PNBESU192	SUP.ADOUCIE NOIR EP 3CM		PRIX NET		103,00	21%	M <sup>2</sup>	124,63



## PLINTHE



### Fiche Technique

NATURE : PIERRE BLEUE  
 QUALITE : BATIMENT  
 PROVENANCE : BELGIUM  
 FINITION : MEULEE

### Options

FINITION ADOUCIE BLEU FONCE



**FINITION ADOUCIE - UNIQUEMENT USAGE INTERIEUR**

DESCRIPTION								
REFERENCES	TYPE DE PRODUIT	Ep	FORMAT	STOCK	P CAT HTVA	TAUX	UNIT	P CAT TTC
PNBEES310	PLINTHE MEULEE	20	H 70 A 80 MM		18,25	21%	ML	22,08
PNBEES312	PLINTHE MEULEE	20	H 100 A 120MM		27,37	21%	ML	33,12
PNBEES390	PLINTHE ADOUCIE BLEU/NOIR		H 70 A 80 MM		20,28	21%	ML	24,54
PNBEES392	PLINTHE ADOUCIE BLEU/NOIR		H 100 A 120MM		30,43	21%	ML	36,82

## CREDENCE



### Fiche Technique

NATURE : PIERRE BLEUE  
 QUALITE : CLASSIC  
 PROVENANCE : BELGIUM  
 FINITION : PATINATO

### Options

FINITION ADOUCI BLEU FONCE



DESCRIPTION								
REFERENCES	TYPE DE PRODUIT	Ep	FORMAT	STOCK	P CAT HTVA	TAUX	UNIT	P CAT TTC
PNBECU051	PANNEAU PATINATO	11	GD PIECE		283,08	21%	M <sup>2</sup>	342,52
PNBECU055	CARREAU PATINATO	11			298,25	21%	M <sup>2</sup>	360,88

**NOUVEAU PANNEAU PIERRE BLEUE FINITION PATINATO**

## PLAN DE TRAVAIL



## Fiche Technique

NATURE :	PIERRE BLEUE
QUALITE :	MARBRERIE
PROVENANCE :	BELGIUM
FINITION :	DIVERS

## Options

FINITION PATINATO



## FINITION ADOUCIE

DESCRIPTION								
REFERENCES	TYPE DE PRODUIT	Ep	FORMAT	STOCK	P CAT HTVA	TAUX	UNIT	P CAT TTC
PNBECU110	PLAN TRAV.ADOUCIE NOIRE	20			405,60	21%	M <sup>2</sup>	393,00
PNBECU111	PLAN TRAV.ADOUCIE NOIRE	30			490,35	21%	M <sup>2</sup>	593,33
PNBECU112	PLAN TRAV.ADOUCIE NOIRE	40			587,30	21%	M <sup>2</sup>	710,64
PNBECU113	PLAN TRAV.ADOUCIE NOIRE	50			638,34	21%	M <sup>2</sup>	772,39
PNBECU115	PLAN TRAV. PATINATO	20			301,45	21%	M <sup>2</sup>	364,76
PNBECU116	PLAN TRAV. PATINATO	30			348,15	21%	M <sup>2</sup>	421,26
PNBECU117	PLAN TRAV. PATINATO	40			411,60	21%	M <sup>2</sup>	498,04
PNBECU118	PLAN TRAV. PATINATO	50			455,74	21%	M <sup>2</sup>	551,44

## APPUI DE FENETRE



## Fiche Technique

NATURE :	PIERRE BLEUE
QUALITE :	BATIMENT
PROVENANCE :	BELGIUM
FINITION :	ADOUCI BLEUE

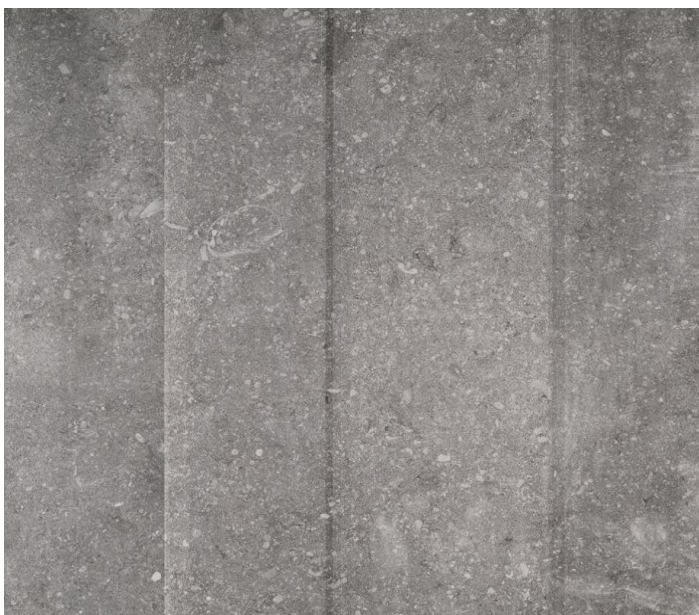
FINITION POLIE BRILLANTE



## FINITION ADOUCIE NOIR - AGER

DESCRIPTION								
REFERENCES	TYPE DE PRODUIT	Ep	FORMAT	STOCK	P CAT HTVA	TAUX	UNIT	P CAT TTC
PNBEAP102	APPUI MEULEE	20			215,25	21%	M <sup>2</sup>	260,45
PNBEAP103	APPUI ADOUCI BLEUE	20			281,89	21%	M <sup>2</sup>	341,08
PNBEAP104	APPUI ADOUCI NOIR - AGER	20			281,89	21%	M <sup>2</sup>	341,08
PNBEAP105	APPUI POLIE BRILLANT	20			436,56	21%	M <sup>2</sup>	528,24
PNBEAP106	APPUI PATINATO	20			288,28	21%	M <sup>2</sup>	348,81
PNBEAP107	APPUI CONCEPTION	20			326,36	21%	M <sup>2</sup>	394,89
PNBEAP120	SUP. FINITION 4 COTES				7,50	21%	ML	9,08

## DALLAGE - PAVAGE EXTERIEUR



## Fiche Technique

NATURE :	PIERRE BLEUE
QUALITE :	COURANT
PROVENANCE :	BELGIUM
FINITION :	BRUTE DE SCIAGE

EXPO : FORMAT 80X40 CM

## Options

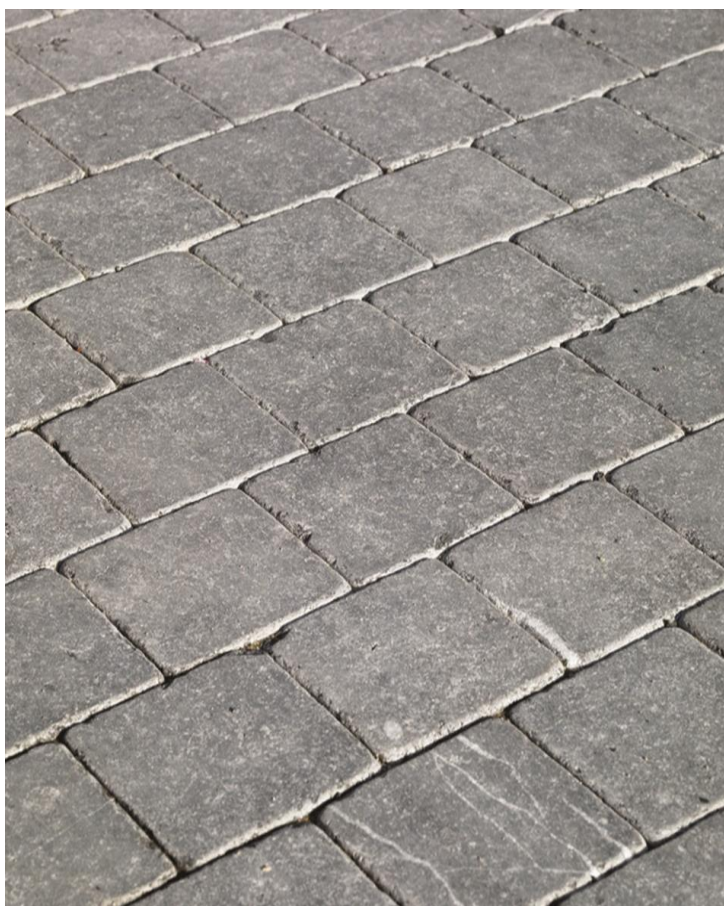
AUTRES FORMATS ET EPAISSEURS  
SUR DEMANDE

DESCRIPTION									QUANTITE
REFERENCES	TYPE DE PRODUIT	Ep	FORMAT	STOCK	P CAT HTVA	TAUX	UNIT	P CAT TTC	PALETTE
PNBEJA310	DALLAGE EXTERIEUR	20	60X30 CM		90,14	21%	M <sup>2</sup>	109,07	32,40/M2
PNBEJA311	DALLAGE EXTERIEUR	30	60X30 CM		109,30	21%	M <sup>2</sup>	132,25	21,60/M2
PNBEJA312	DALLAGE EXTERIEUR	20	40X40 CM		90,14	21%	M <sup>2</sup>	109,07	28,80/M2
PNBEJA313	DALLAGE EXTERIEUR	30	40X40 CM		109,30	21%	M <sup>2</sup>	132,25	19,20/M2
PNBEJA314	DALLAGE EXTERIEUR	20	50X50 CM		105,41	21%	M <sup>2</sup>	127,54	30,00/M2
PNBEJA315	DALLAGE EXTERIEUR	30	50X50 CM		130,60	21%	M <sup>2</sup>	158,02	20,00/M2
PNBEJA316	DALLAGE EXTERIEUR	20	60X40 CM		105,41	21%	M <sup>2</sup>	127,54	30,00/M2
PNBEJA317	DALLAGE EXTERIEUR	30	60X40 CM		130,60	21%	M <sup>2</sup>	158,02	20,00/M2
PNBEJA318	DALLAGE EXTERIEUR	20	60x60 CM		115,35	21%	M <sup>2</sup>	139,57	21,60/M2
PNBEJA319	DALLAGE EXTERIEUR	30	60x60 CM		143,38	21%	M <sup>2</sup>	173,49	14,40/M2
PNBEJA320	DALLAGE EXTERIEUR	20	40X80CM	X	106,30	21%	M <sup>2</sup>	128,62	28,80/M2
PNBEJA321	DALLAGE EXTERIEUR	30	40X80CM		143,38	21%	M <sup>2</sup>	173,49	19,20/M2
PNBEJA322	DALLAGE EXTERIEUR	20	LIBRE		90,14	21%	M <sup>2</sup>	109,07	S/DEMANDE
PNBEJA323	DALLAGE EXTERIEUR	30	LIBRE		109,30	21%	M <sup>2</sup>	132,25	S/DEMANDE





## DALLAGE - PAVAGE EXTERIEUR



## Fiche Technique

NATURE : PIERRE BLEUE  
 QUALITE : PATRIMOINE  
 PROVENANCE : BELGIUM  
 FINITION : PATRIMOINE

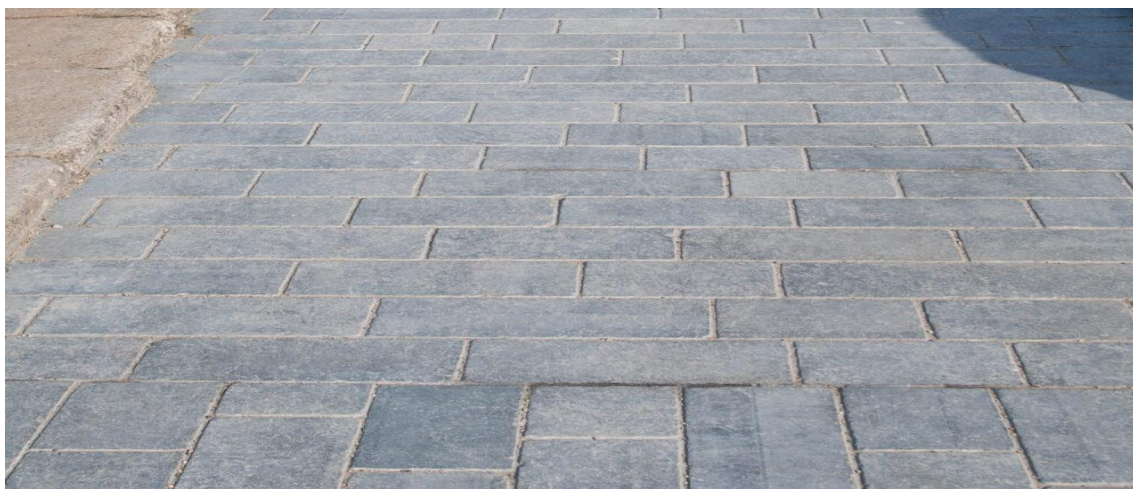
EXPO : FORMAT 40X11 CM - 20X20 CM

## Options

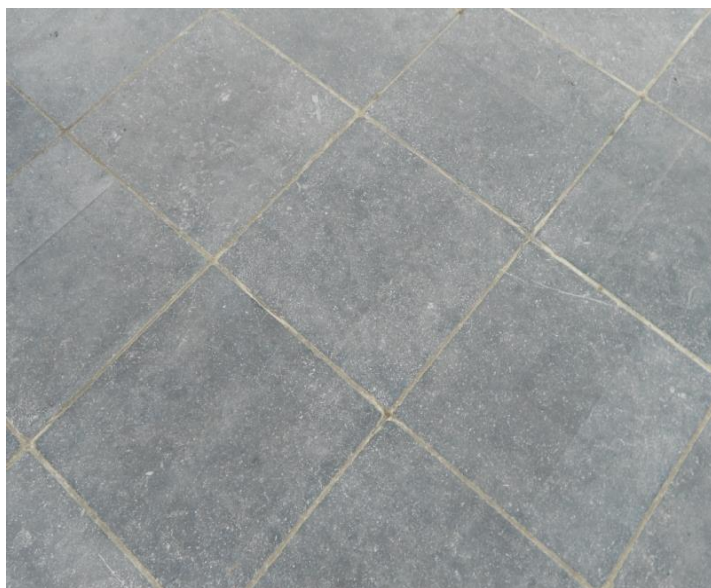
AUTRES FORMATS ET EPAISSEURS  
 SUR DEMANDE

DESCRIPTION										QUANTITE
REFERENCES	TYPE DE PRODUIT	Ep	FORMAT	STOCK	P CAT HTVA	TAUX	UNIT	P CAT TTC	PALETTE	
PNBEJA432	PAVAGE EXTERIEUR	30	20X20 CM	X	68,90	21%	M <sup>2</sup>	83,37	24,00/M2	
PNBEJA433	PAVAGE EXTERIEUR	50	20X20 CM		84,42	21%	M <sup>2</sup>	102,15	14,40/M2	
PNBEJA434	PAVAGE EXTERIEUR	30	15X15 CM		76,99	21%	M <sup>2</sup>	93,16	21,60/M2	
PNBEJA435	PAVAGE EXTERIEUR	50	15X15 CM		87,61	21%	M <sup>2</sup>	106,01	13,00/M2	
PNBEJA436	LONGRINE	50	40X11 CM	X	86,13	21%	M <sup>2</sup>	104,22	14,25/M2	
PNBEJA438	LONGRINE	50	60X15 CM		99,33	21%	M <sup>2</sup>	120,19	13,00/M2	

X DE STOCK



DALLAGE - PAVAGE EXTERIEUR



Fiche Technique

NATURE : PIERRE BLEUE  
 QUALITE : TECHNIQUE  
 PROVENANCE : BELGIUM  
 FINITION : SOIGNIES CLAIRE

EXPO : FORMAT 40X40 CM

Options

AUTRES FORMATS ET EPAISSEURS  
 SUR DEMANDE

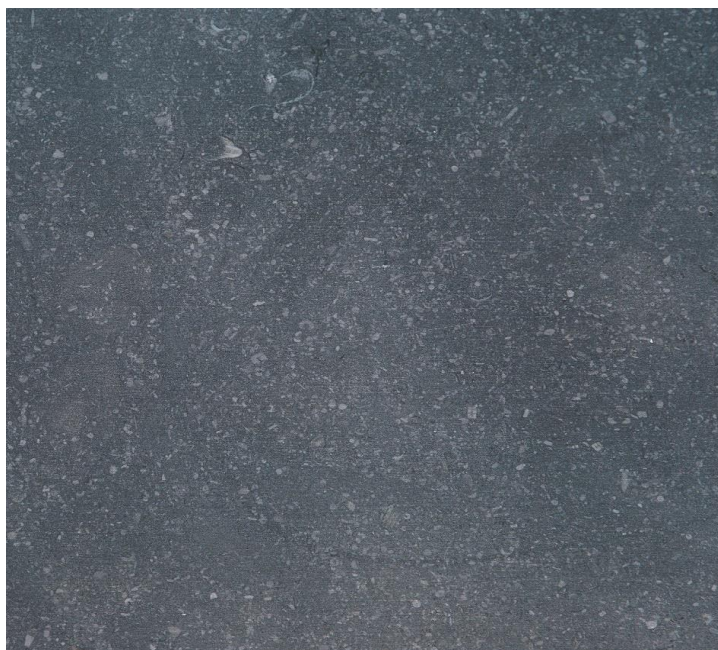
DESCRIPTION										QUANTITE
REFERENCES	TYPE DE PRODUIT	Ep	FORMAT	STOCK	P CAT HTVA	TAUX	UNIT	P CAT TTC		PALETTE
PNBEJA510	DALLAGE EXTERIEUR	20	60X30 CM		85,88	21%	M <sup>2</sup>	103,92		32,40/M2
PNBEJA512	DALLAGE EXTERIEUR	30	60X30 CM	X	97,30	21%	M <sup>2</sup>	117,73		21,60/M2
PNBEJA514	DALLAGE EXTERIEUR	20	40X40 CM	X	79,21	21%	M <sup>2</sup>	95,85		28,80/M2
PNBEJA516	DALLAGE EXTERIEUR	30	40X40 CM		105,39	21%	M <sup>2</sup>	127,52		19,20/M2
PNBEJA518	DALLAGE EXTERIEUR	20	50X50 CM		110,02	21%	M <sup>2</sup>	133,13		30,00/M2
PNBEJA520	DALLAGE EXTERIEUR	20	60x60 CM		131,32	21%	M <sup>2</sup>	158,90		21,60/M2
PNBEJA522	DALLAGE EXTERIEUR	20	40X80CM		131,32	21%	M <sup>2</sup>	158,90		28,80/M2
PNBEJA524	DALLAGE EXTERIEUR	30	60x60 CM		158,64	21%	M <sup>2</sup>	191,96		14,40/M2
PNBEJA526	DALLAGE EXTERIEUR	30	40X80CM		158,64	21%	M <sup>2</sup>	191,96		19,20/M2
PNBEJA528	DALLAGE EXTERIEUR	20	LIBRE		95,82	21%	M <sup>2</sup>	115,94		S/DEMANDE
PNBEJA528	DALLAGE EXTERIEUR	30	LIBRE		117,46	21%	M <sup>2</sup>	142,13		S/DEMANDE

X DE STOCK





DALLAGE - PAVAGE EXTERIEUR



Fiche Technique

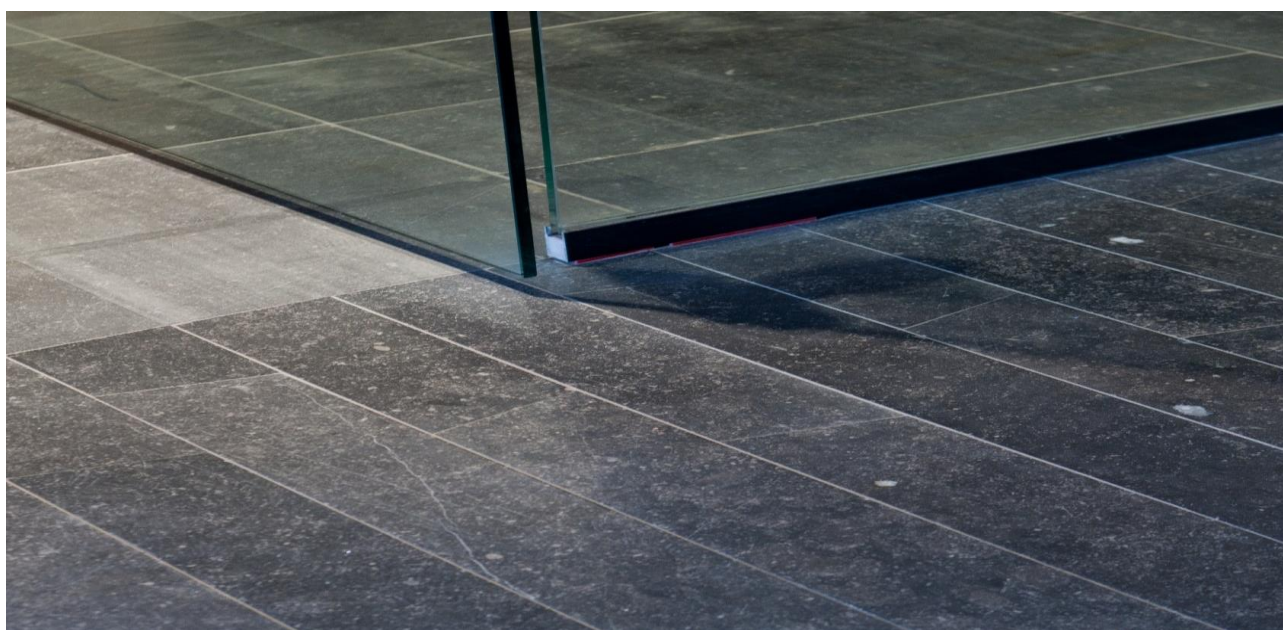
NATURE : TECHNIQUE  
 QUALITE : TECHNIQUE  
 PROVENANCE : BELGIUM  
 FINITION : NATURA CLAIR

EXPO : [FORMAT LONGUEURS LIBRES](#)

Options

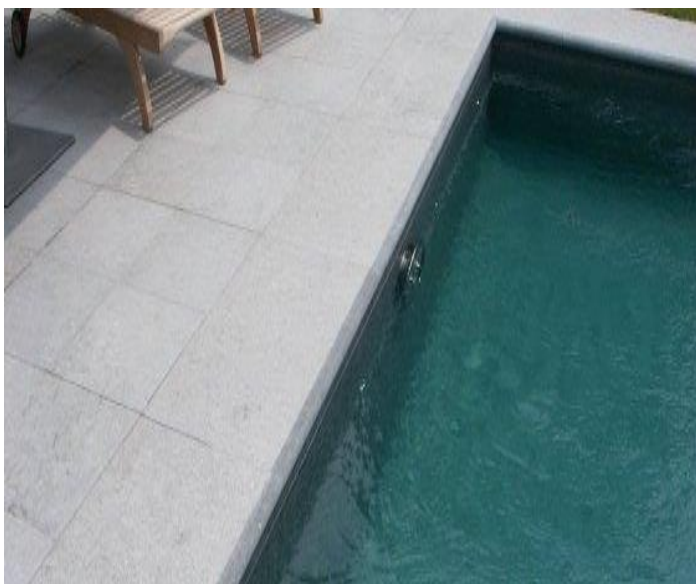
AUTRES FORMATS ET EPAISSEURS  
 SUR DEMANDE

DESCRIPTION									QUANTITE
REFERENCES	TYPE DE PRODUIT	Ep	FORMAT	STOCK	P CAT HTVA	TAUX	UNIT	P CAT TTC	PALETTE
PNBEJA602	DALLAGE EXTERIEUR	20	60X30 CM		107,89	21%	M <sup>2</sup>	130,55	<a href="#">32,40/M2</a>
PNBEJA603	DALLAGE EXTERIEUR	30	60X30 CM		129,53	21%	M <sup>2</sup>	156,73	<a href="#">21,60/M2</a>
PNBEJA604	DALLAGE EXTERIEUR	20	40X40 CM		107,89	21%	M <sup>2</sup>	130,55	<a href="#">28,80/M2</a>
PNBEJA605	DALLAGE EXTERIEUR	30	40X40 CM		129,53	21%	M <sup>2</sup>	156,73	<a href="#">19,20/M2</a>
PNBEJA606	DALLAGE EXTERIEUR	20	50X50 CM		122,45	21%	M <sup>2</sup>	148,16	<a href="#">30,00/M2</a>
PNBEJA607	DALLAGE EXTERIEUR	30	50X50 CM		149,77	21%	M <sup>2</sup>	181,22	<a href="#">20,00/M2</a>
PNBEJA608	DALLAGE EXTERIEUR	20	60x60 CM		132,03	21%	M <sup>2</sup>	159,76	<a href="#">21,60/M2</a>
PNBEJA609	DALLAGE EXTERIEUR	30	60x60 CM		161,84	21%	M <sup>2</sup>	195,82	<a href="#">14,40/M2</a>
PNBEJA610	DALLAGE EXTERIEUR	20	40X80CM		132,03	21%	M <sup>2</sup>	159,76	<a href="#">28,80/M2</a>
PNBEJA611	DALLAGE EXTERIEUR	30	40X80CM		161,84	21%	M <sup>2</sup>	195,82	<a href="#">19,20/M2</a>
PNBEJA612	DALLAGE EXTERIEUR	20	LIBRE	X	99,44	21%	M <sup>2</sup>	120,32	<a href="#">S/DEMANDE</a>
PNBEJA613	DALLAGE EXTERIEUR	30	LIBRE		129,53	21%	M <sup>2</sup>	156,73	<a href="#">S/DEMANDE</a>





MARGELLE PLATE BORD DROIT



Fiche Technique

NATURE : PIERRE BLEUE  
 QUALITE : TECHNIQUE  
 PROVENANCE : BELGIUM  
 FINITION : ADOUCIE A SEC

Options

FINITION BOUCHARDE FIN



DESCRIPTION									
REFERENCES	TYPE DE PRODUIT	Ep	FORMAT	STOCK	P CAT HTVA	TAUX	UNIT	P CAT TTC	
PNBEJA810	MARGELLE PLATE DROITE BORD	30	30 A 50 CM		302,51	21%	M <sup>2</sup>	366,04	
PNBEJA811	MARGELLE PLATE DROITE BORD	50	30 A 50 CM		345,00	21%	M <sup>2</sup>	417,45	
PNBEJA812	MARGELLE D ANGLE PLATE BO	30	30 A 50 CM		429,25	21%	M <sup>2</sup>	519,39	
PNBEJA813	MARGELLE D ANGLE PLATE BO	50	30 A 50 CM		446,65	21%	M <sup>2</sup>	540,45	
PNBESU180	SUP/FINITION BOUCHARDE		<b>PRIX NET</b>		74,00	21%	M <sup>2</sup>	89,54	

MARGELLE PLATE BORD DEMI ARRONDI



Fiche Technique

NATURE : PIERRE  
 QUALITE : TECHNIQUE  
 PROVENANCE : BELGIUM  
 FINITION : ADOUCIE A SEC

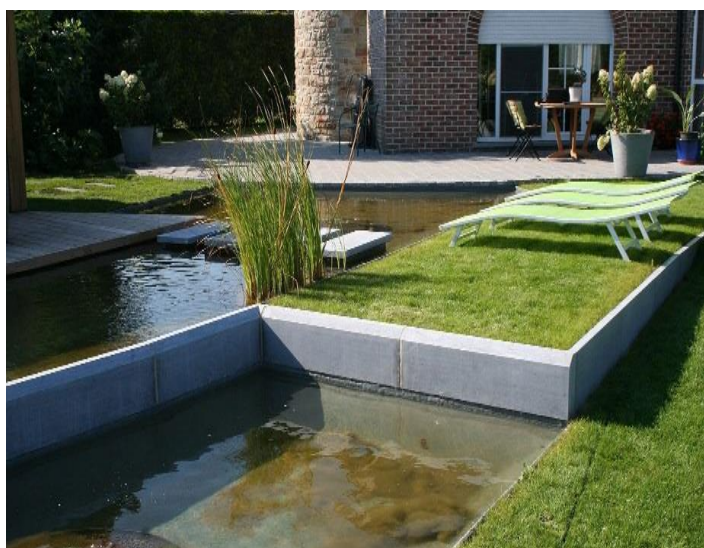
Options

MARGELLE PLATE EN ANGLE AVEC  
 BORD EN DEMI ROND



DESCRIPTION									
REFERENCES	TYPE DE PRODUIT	Ep	FORMAT	STOCK	P CAT HTVA	TAUX	UNIT	P CAT TTC	
PNBEJA841	MARGELLE PLATE DROITE AVEC	30	30 A 50 CM		453,01	21%	M <sup>2</sup>	548,14	
PNBEJA842	MARGELLE PLATE DROITE AVEC	50	30 A 50 CM		520,58	21%	M <sup>2</sup>	629,90	
PNBEJA844	MARGELLE D ANGLE PLATE BO	30	30 A 50 CM		590,97	21%	M <sup>2</sup>	715,07	
PNBEJA846	MARGELLE D ANGLE PLATE BO	50	30 A 50 CM		608,37	21%	M <sup>2</sup>	736,13	
PNBESU180	SUP/FINITION BOUCHARDE		<b>PRIX NET</b>		74,00	21%	M <sup>2</sup>	89,54	

BORDURE



Fiche Technique

NATURE : PIERRE BLEUE  
 QUALITE : BATIMENT  
 PROVENANCE : BELGIUM



FINITION MEULEE

FINITION PATRIMOINE

DESCRIPTION			MM						QUANTITE
REFERENCES	TYPE DE PRODUIT	Ep	FORMAT	STOCK	P CAT HTVA	TAUX	UNIT	P CAT TTC	PALETTE
PNBEJA110	BORDURE 1 CHANT MEULE	50	S/MESURE		167,83	21%	M <sup>2</sup>	203,08	
PNBEJA111	BORDURE 1 CHANT MEULE	80	S/MESURE		221,64	21%	M <sup>2</sup>	268,18	
PNBEJA112	BORDURE 1 CHANT MEULE	100	S/MESURE		294,97	21%	M <sup>2</sup>	356,92	
PNBEJA113	BORDURE PATRIMOINE	50	1,00X0,20M		52,18	21%	PC	63,14	72/PC
PNBEJA114	BORDURE PATRIMOINE	50	1,00X0,30M		78,13	21%	PC	94,54	48/PC

FINITION MEULEE SUR MESURE - EXEMPLE 1,00 X 0,20 M = 39,76 pc TTC

PALISSADE



Fiche Technique

NATURE : PIERRE BLEUE  
 QUALITE : BATIMENT  
 PROVENANCE : BELGIUM

DESCRIPTION			MM						QUANTITE
REFERENCES	TYPE DE PRODUIT	Ep	FORMAT	STOCK	P CAT HTVA	TAUX	UNIT	P CAT TTC	PALETTE
PNBEJA152	PALISSADE BRUT DE SCIAGE	50	500X160		14,86	21%	PC	17,98	168/PC
PNBEJA153	PALISSADE BRUT DE SCIAGE	50	750X160		20,59	21%	PC	24,91	84/PC
PNBEJA154	PALISSADE BRUT DE SCIAGE	50	1000X160		28,16	21%	PC	34,07	84/PC
PNBEJA155	PALISSADE PATRIMOINE	50	500X160		17,40	21%	PC	21,05	168/PC
PNBEJA156	PALISSADE PATRIMOINE	50	750X160		23,13	21%	PC	27,98	84/PC
PNBEJA157	PALISSADE PATRIMOINE	50	1000X160		31,42	21%	PC	38,02	84/PC

PALISSADE SANS AUCUN CHANFREIN



## IDEES DE CREATIONS EXTERIEURES





## DALLE



## Fiche Technique

NATURE : PIERRE BLEUE  
 QUALITE : DIVERS  
 PROVENANCE : BELGIUM  
 FINITION : NATURA BLEU

EXPO : FORMAT 40X40 CM

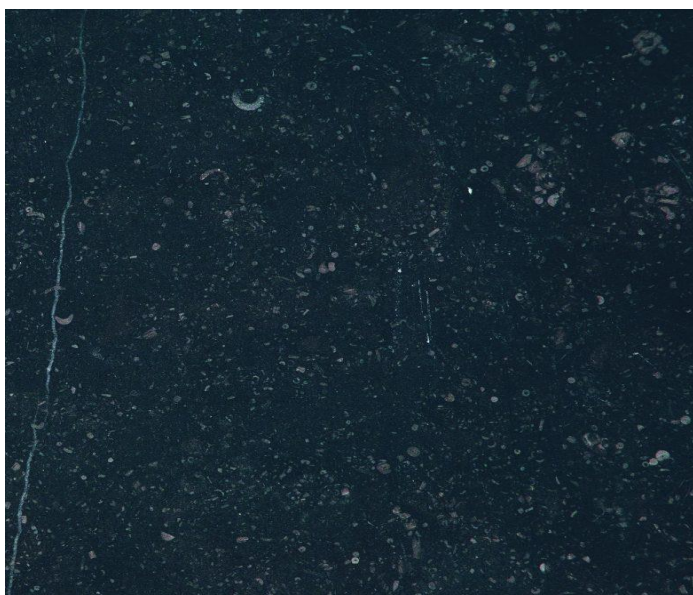
## Options

TOUS FORMATS - TOUS STYLES

DESCRIPTION									QUANTITE
REFERENCES	TYPE DE PRODUIT	Ep	FORMAT	STOCK	P CAT HTVA	TAUX	UNIT	P CAT TTC	PALETTE
PNBEDI002	DALLE	20	60X30 CM		111,14	21%	M <sup>2</sup>	134,48	32,40/M2
PNBEDI003	DALLE	20	30X30 CM		111,14	21%	M <sup>2</sup>	134,48	43,20/M2
PNBEDI004	DALLE	20	40X40 CM		111,14	21%	M <sup>2</sup>	134,48	28,80/M2
PNBEDI005	DALLE	20	50X50 CM		125,70	21%	M <sup>2</sup>	152,10	30,00/M2
PNBEDI006	DALLE	20	60x60 CM		135,28	21%	M <sup>2</sup>	163,69	21,60/M2
PNBEDI007	DALLE	20	40X80CM		135,28	21%	M <sup>2</sup>	163,69	28,80/M2
PNBEDI008	DALLE	20	LIBRE		107,95	21%	M <sup>2</sup>	130,62	S/DEMANDE



## DALLE



## Fiche Technique

NATURE : PIERRE BLEUE  
 QUALITE : DIVERS  
 PROVENANCE : BELGIUM  
 FINITION : ADOUCI BLEU OU NOIR

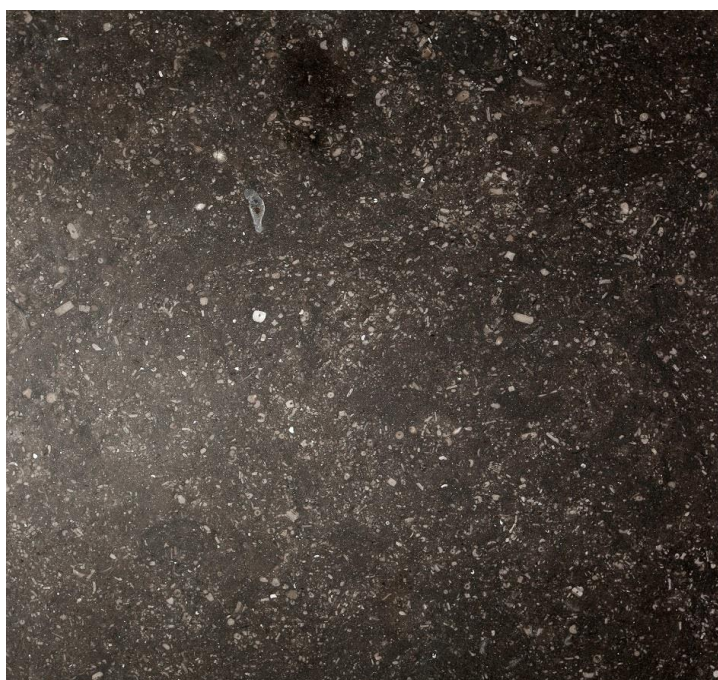
EXPO : FORMAT 50X50 CM BLEU  
 FORMAT LONGUEURS LIBRES NOIR

DESCRIPTION									QUANTITE
REFERENCES	TYPE DE PRODUIT	Ep	FORMAT	STOCK	P CAT HTVA	TAUX	UNIT	P CAT TTC	PALETTE
PNBEDI011	DALLE	15	60X30 CM		95,88	21%	M <sup>2</sup>	116,01	43,20/M2
PNBEDI012	DALLE	15	30X30 CM		95,88	21%	M <sup>2</sup>	116,01	43,20/M2
PNBEDI013	DALLE	15	40X40 CM		95,88	21%	M <sup>2</sup>	116,01	38,40/M2
PNBEDI014	DALLE	15	50X50 CM		103,33	21%	M <sup>2</sup>	125,03	38,40/M2
PNBEDI015	DALLE	15	40X80 CM		121,79	21%	M <sup>2</sup>	147,37	38,40/M2
PNBEDI016	DALLE	15	60x60 CM		121,79	21%	M <sup>2</sup>	147,37	38,40/M2
PNBEDI018	DALLE	20	40X40 CM		103,69	21%	M <sup>2</sup>	125,46	28,80/M2
PNBEDI020	DALLE	20	50X50 CM		117,18	21%	M <sup>2</sup>	141,79	30,00/M2
PNBEDI021	DALLE	20	40X80 CM		129,25	21%	M <sup>2</sup>	156,39	21,60/M2
PNBEDI023	DALLE	15	LIBRE		95,88	21%	M <sup>2</sup>	116,01	S/DEMANDE
PNBEDI024	DALLE	20	LIBRE		103,69	21%	M <sup>2</sup>	125,46	S/DEMANDE





## DALLE



## Fiche Technique

NATURE :	PIERRE BLEUE
QUALITE :	DIVERS
PROVENANCE :	BELGIUM
FINITION :	PATINATO

EXPO : FORMAT 60X30 CM

## Options

TOUS FORMATS - TOUS STYLES

DESCRIPTION									QUANTITE
REFERENCES	TYPE DE PRODUIT	Ep	FORMAT	STOCK	P CAT HTVA	TAUX	UNIT	P CAT TTC	PALETTE
PNBEDI032	DALLE	20	60X30 CM	X	88,48	21%	M <sup>2</sup>	107,06	32,40/M2
PNBEDI033	DALLE	20	30X30 CM		86,65	21%	M <sup>2</sup>	104,84	32,40/M2
PNBEDI034	DALLE	20	40X40 CM		86,65	21%	M <sup>2</sup>	104,84	28,80/M2
PNBEDI035	DALLE	20	50X50 CM		102,98	21%	M <sup>2</sup>	124,60	30,00/M2
PNBEDI036	DALLE	20	60X40 CM		102,98	21%	M <sup>2</sup>	124,60	
PNBEDI037	DALLE	20	60x60 CM		115,05	21%	M <sup>2</sup>	139,21	21,60/M2
PNBEDI038	DALLE	20	40X80CM		115,05	21%	M <sup>2</sup>	139,21	28,80/M2
PNBEDI039	DALLE	20	LIBRE		86,65	21%	M <sup>2</sup>	104,84	S/DEMANDE





# AKEMII®



DESCRIPTION								
REFERENCES	TYPE DE PRODUIT	Ep	FORMAT	STOCK	P CAT HTVA	TAUX	UNIT	P CAT TTC
PNPACO010	COLLE PIERRE BLEUE 1,6KG	0	12PC/BT		19,76	21%	PC	23,91
PNPACO012	DURCISEUR COLLE 40GR	0	12PC/BT		3,08	21%	PC	3,72
PNPACO020	MASTIC JOINT RC 180	0	310 MML		10,65	21%	PC	12,89
PNPAPR010	AKEMI ANTI TACHES NANO	0	1L		73,68	21%	PC	89,15
PNPAPR012	TENAX AGER	0	1L		121,61	21%	PC	147,14
PNPAPR030	DISQUE VELCRO 115 G 40	0	50PC/BT		0,90	21%	PC	1,09
PNPAPR032	DISQUE VELCRO 115 G 24	0	50PC/BT		0,92	21%	PC	1,12
PNPAPR034	DISQUE VELCRO 115 G 80	0	50PC/BT		0,96	21%	PC	1,17
PNPAPR034	DISQUE VELCRO 150 G 24	0	50PC/BT		1,00	21%	PC	1,22
PNPAPR040	MEULE HEX 150				18,96	21%	PC	22,94
PNPAPR050	SUPPORT VELCRO 115				18,37	21%	PC	22,23

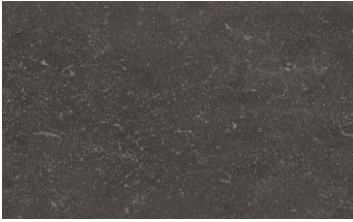
## CHEZ NOUS

UN TAILLEUR DE PIERRE EN PERMANENCE A VOTRE SERVICE

SERVICE DE LIVRAISON SUR DEMANDE



## FINITIONS



ADOUCI BLEUE



ADOUCI NOIR



BOUCHARDE FIN



GIVRE



CISELE



MEULE



CONCEPTION



FLAMME



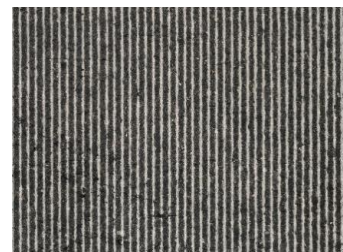
PATINATO



GRADINE



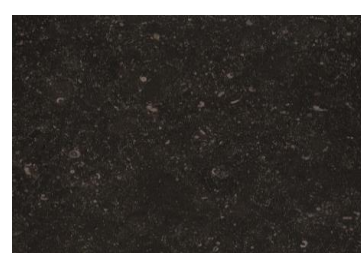
SBATTU



SKLYPE



TAILLE ANCIENNE



POLI



UN SAVOIR FAIRE BIEN DE CHEZ NOUS



## IDEES DE CREATIONS EXTERIEURES



**DALLAGE BRUT DE SCIAGE**



**DALLAGE FINITION SOIGNIES CLAIR ET PAVES PATRIMOINE**



## IDEES DE CREATIONS EXTERIEURES



**MARCHE FINITION MEULEE**



**MARCHE FINITION BRUT DE SCIAGE ET CHANTS CLIVES**



## IDEES DE CREATIONS EXTERIEURES



**MOELLONS CLIVES**



**LONGRINE CLIVEE**



## IDEES DE CREATIONS INTERIEURS



**DALLAGE FINITION PATINATO**



**DALLAGE FINITION CONCEPTION**

## QUELQUES CONSEILS EN CAS DE TACHES

TACHES	REMEDES
Rouille taches brunes	Solution diluée d'acide oxalique solubilisé dans l'alcool à brûler. Rincer abondamment
Oxyde de cuivre	Cataplasme :1.5 part d'ammoniaque .1 part de chlorure
Taches noires et verdâtre	d'ammonium.4 parts de poudre absorbante (talc, plâtres... )
Huiles et graisses végétales et animales	cataplasme :1 part de phosphate de sodium.1 part de perborate de sodium.3 parts de poudre absorbant diluées dans l'eau chaude savonneuse
Huiles et graisses minérales	cataplasme :1 part de solvant .3 parts de poudre absorbante lavage final à l'eau chaude savonneuse(trichloréthylène)
Peintures et vernis à l'huile	décapage et lavage à la lessive chaude
Peintures et vernis synthétiques	remèdes spécifiques à chaque composition
Limonades gazeuses	cataplasme :1part de phosphate de sodium. 1 part de perborate de sodium, 3 parts de poudre absorbante diluée dans de l'eau chaude savonneuse.
Café	blanchir à l'eau oxygénée diluée dans l'eau
Vin	cataplasme d'eau de javel
Urine	solution d'hypobromite de potassium(très dangereux , manipulation par un spécialiste
Encre fraîche abondamment	Solution à 10% d'acide oxalique, critique et phosphorique. Rincer
Sang	laver à l'eau tiède
Bois exotique Ayant coulé sur les seuils EX : le merbau	Solution de 100gr d'acide oxalique par litre d'eau froide. Badigeonner la tâche et rincer à l'eau claire. Faire le mélange au moment de l'emploi ne jamais utiliser de récipient métallique.
Boisson à base de cola Whisky, etc...	Mélanger 7 cuillères à soupe à lessiver dans 1 litre d'eau et ajouter qq gouttes d'ammoniaque. Frotter avec un chiffon doux et bien rincer. Ou Tremper un chiffon humide dans du sel d'oseille(droguerie) frotter fortement et répéter l'opération plusieurs fois

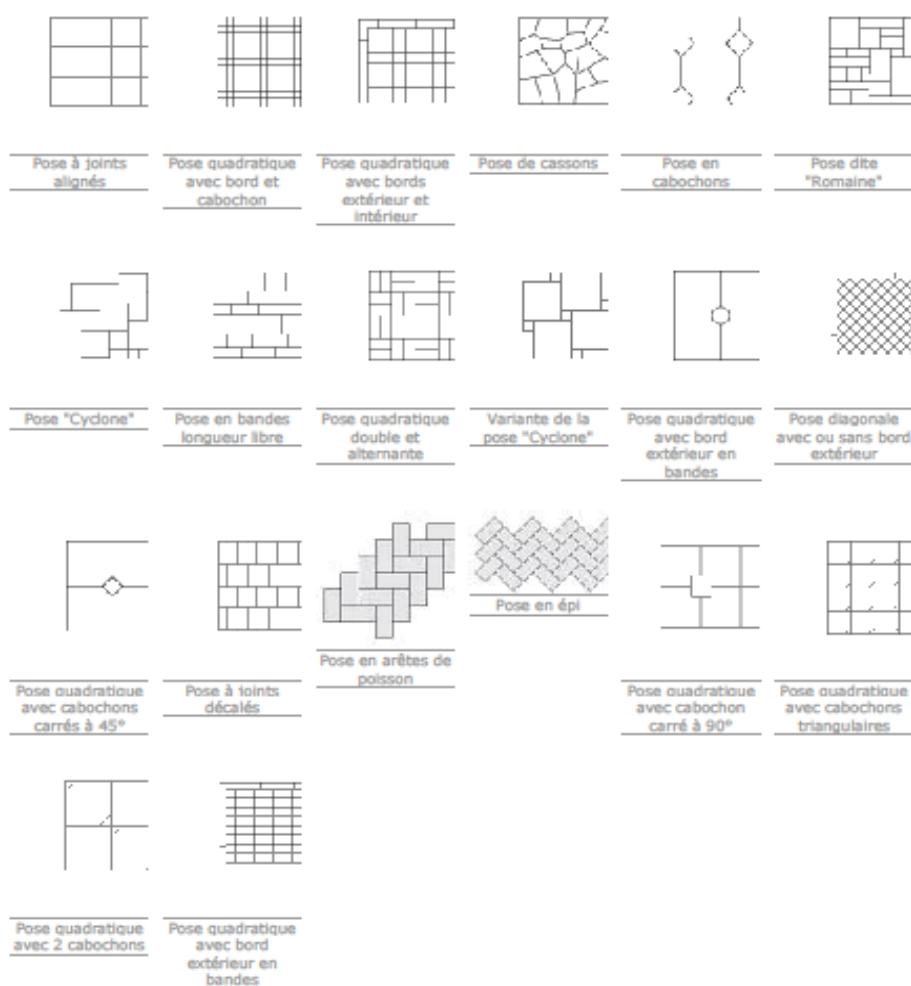


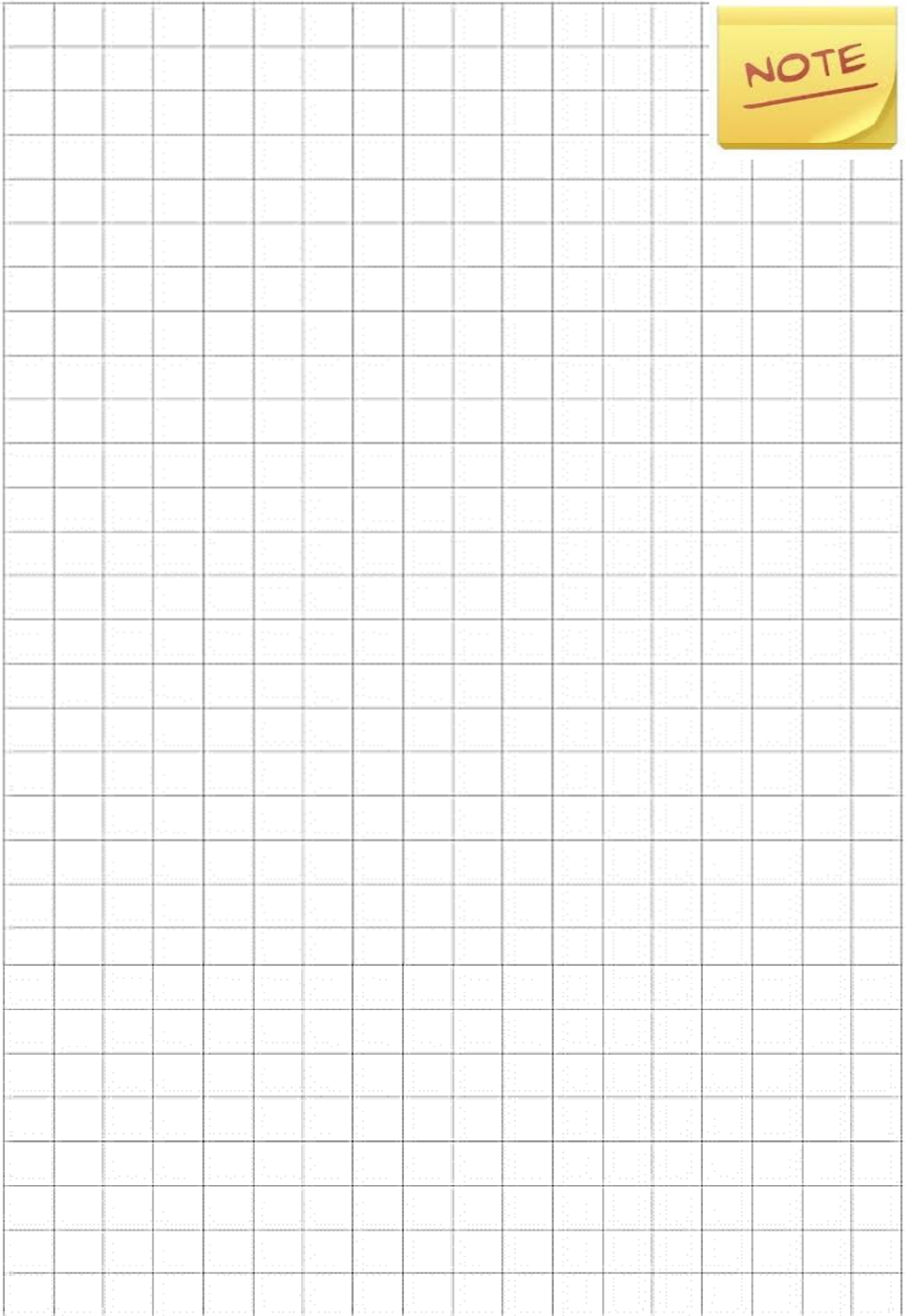
## Conseils et schémas de pose

La personnalité qui émane de votre projet dépend beaucoup de la façon dont la pierre bleue est posée.

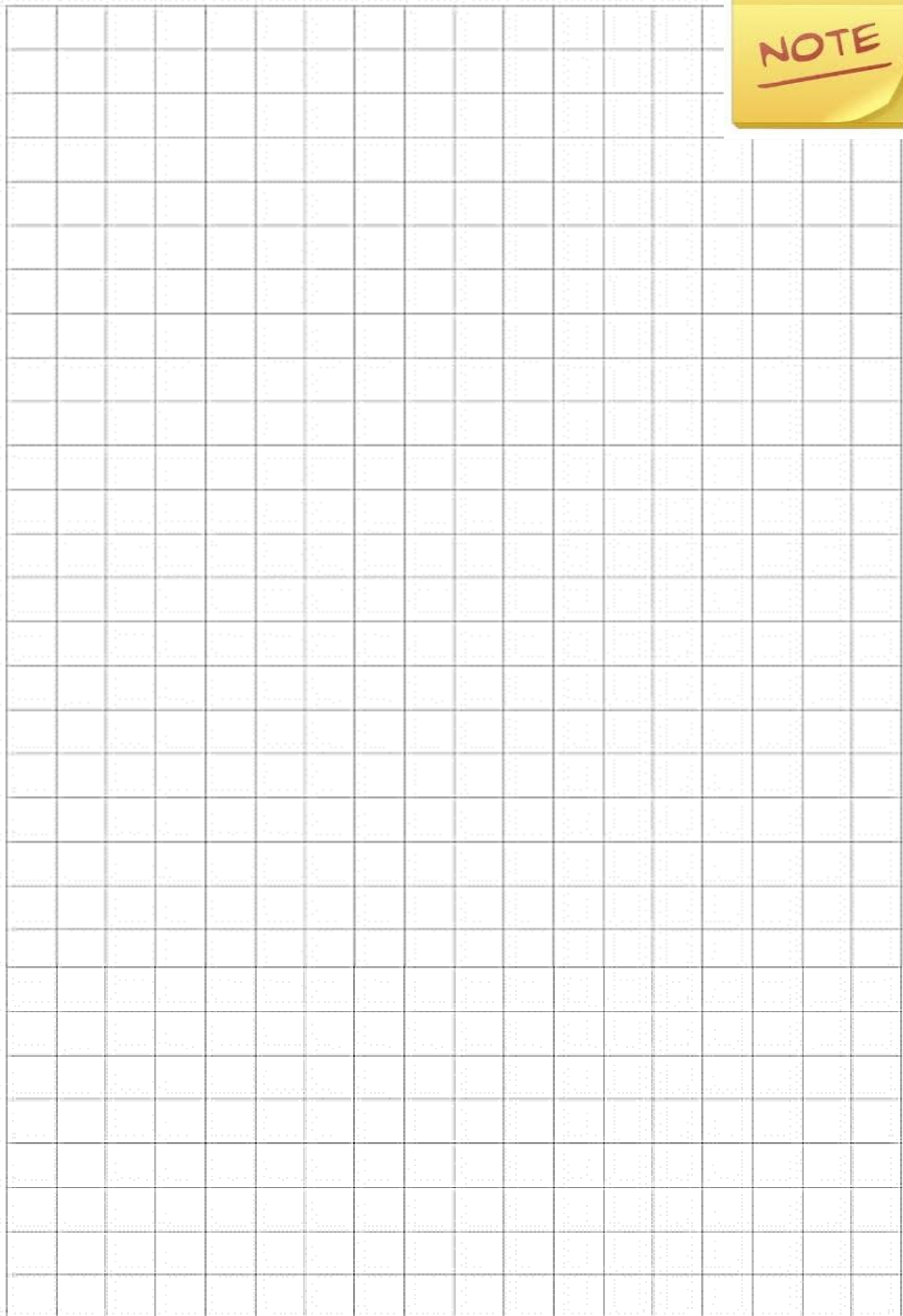
Vous souhaitez des conseils de pose, n'hésitez pas à vous renseigner auprès de [professionnels](#) ou à nous contacter [info@pierrebleuebelae.be](mailto:info@pierrebleuebelae.be). Vous pouvez également parcourir les [FAQ](#)

Voici les principaux schémas de pose utilisés :









# BL STONE

C' EST AUSSI

# BL WOOD

NOTRE DIVISION

BOIS ET USINAGE

[BLWOOD@BLWOOD.BE](mailto:BLWOOD@BLWOOD.BE)

**Catalogues disponibles sur simple demande :**

BOIS MASSIF - PANNEAU - PORTE - PLATRE & PARACHEVEMENT-  
AMENAGEMENT EXTERIEUR - INTERIEUR - QUINCAILLERIE -  
BL STONE PIERRE & TAILLE

UNE EQUIPE A VOTRE ECOUTE ET SERVICE

HORAIRE BUREAU MAGASIN

B.L STONE

ÉTÉ

7H30 A 12 H LUNDI AU VENDREDI  
12H30 A 16H

HIVER

7H30 A 12 H LUNDI AU VENDREDI  
12H30 A 16H

ÉTÉ

8H00 A SAMEDI

HIVER

12H00

HORAIRE EXPOSITION

B.L STONE

ÉTÉ - HIVER

9H15 A 12H MARDI AU SAMEDI  
13H30 A 18H15

MERCI DE VOTRE INTERET

**THIERRY & KARINE LECOMTE**





- Bois massif
- Bois vintage
- Panneaux
- Aménagement extérieur
- Aménagement intérieur
- Portes
- Plâtre et parachèvement
- Isolation
- Eclairage et étanchéité des toits
- Quincaillerie



*100% à votre écoute*